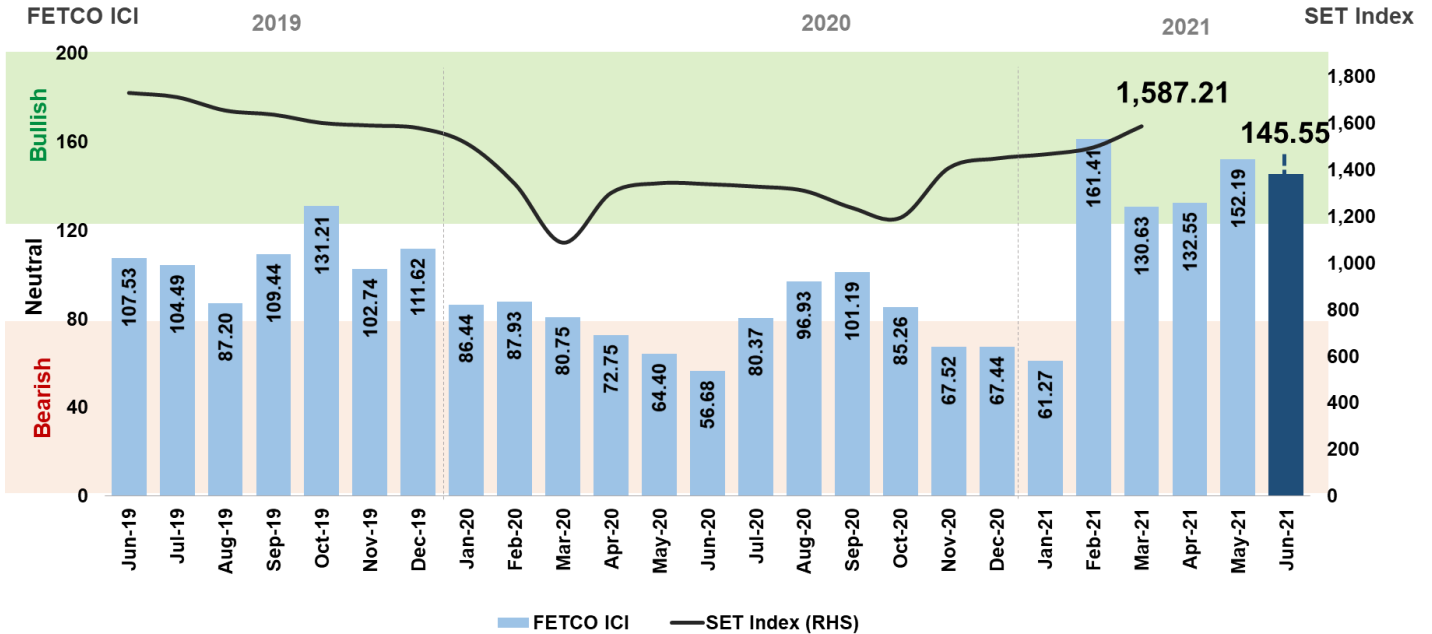


### FETCO ICI เทียบ SET INDEX



ดัชนีความเชื่อมั่นนักลงทุน (FETCO Investor Confidence Index: ICI) ในอีก 3 เดือนข้างหน้าอยู่ที่ระดับ 145.55 ปรับตัวลดลง 4.4% จากเดือนก่อน ยังคงอยู่ในเกณฑ์ “ร้อนแรง” ต่อเนื่องเป็นเดือนที่สี่ นักลงทุนคาดหวังการคลี่คลายสถานการณ์ Covid-19 จากการกระจายวัคซีนเป็นปัจจัยหนุนมากที่สุด รองลงมาคือการไหลเข้าของเงินทุน และผลประกอบการบริษัทจดทะเบียน สำหรับปัจจัยที่ลดความเชื่อมั่นนักลงทุนมากที่สุด ได้แก่ สถานการณ์ระบาดของ Covid-19 ที่ยังระบาดในหลายประเทศ รองลงมาคือการท่องเที่ยว และสถานการณ์การเมืองในประเทศ

นักลงทุนสนใจลงทุนในหมวดอาหารและเครื่องดื่ม (FOOD) มากที่สุด รองลงมาคือหมวดการท่องเที่ยวและสันทนาการ (TOURISM) และหมวดปิโตรเคมีและเคมีภัณฑ์ (PETRO) ขณะที่นักลงทุนเห็นว่าหมวดเทคโนโลยีสารสนเทศและการสื่อสาร (ICT) ไม่น่าสนใจลงทุนมากที่สุด รองลงมาคือหมวดแฟชั่น (FASHION) และหมวดการท่องเที่ยวและสันทนาการ (TOURISM)

ดัชนีความเชื่อมั่นนักลงทุนสำรวจเดือนมีนาคม 2564 พบว่าความเชื่อมั่นนักลงทุนทุกกลุ่มอยู่ในระดับ “ร้อนแรง”

#### FETCO INVESTOR CONFIDENCE INDICES

|                      |        |   |
|----------------------|--------|---|
| RETAIL ICI           | 139.47 | ↑ |
| PROPRIETARY ICI      | 154.55 | ↑ |
| LOCAL INSTITUTES ICI | 150.00 | ↑ |
| FOREIGN ICI          | 150.00 | ↑ |

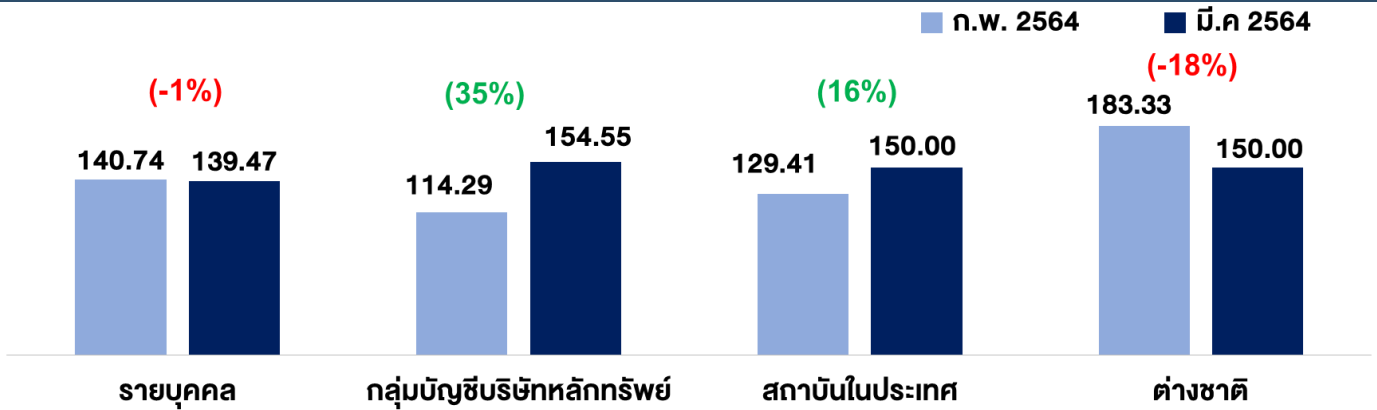
#### ระดับความเชื่อมั่นดัชนี

|  |    |
|--|----|
| (160-200) ร้อนแรงอย่างมาก (Very Bullish) | ↑↑ |
| (120-159) ร้อนแรง (Bullish)              | ↑  |
| (80-119) ทรงตัว (Neutral)                | ↔  |
| (40-79) ชบเซา (Bearish)                  | ↓  |
| (0-39) ชบเซาอย่างมาก (Very Bearish)      | ↓↓ |

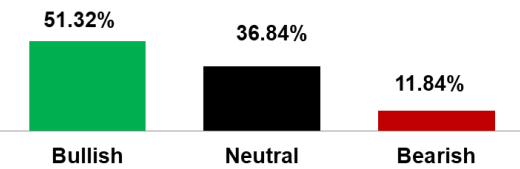
หมายเหตุ: ดัชนีความเชื่อมั่นนักลงทุน ได้ทำการสำรวจนักลงทุนครอบคลุม 4 กลุ่ม ได้แก่ นักลงทุนรายบุคคล นักลงทุนสถาบันในประเทศ กลุ่มบัญชีบริษัทหลักทรัพย์ และนักลงทุนต่างชาติ โดยการใช้วิธีการคำนวณดัชนี Diffusion Index โดยมีช่วงค่าดัชนีตั้งแต่ 0 - 200 ซึ่งการอ่านค่าดัชนีจะแบ่งออกเป็น 5 ระดับ ได้แก่ ร้อนแรงอย่างมาก ร้อนแรง ทรงตัว ชบเซา และชบเซาอย่างมาก ตามลำดับ

ผู้สนับสนุนงานวิจัย

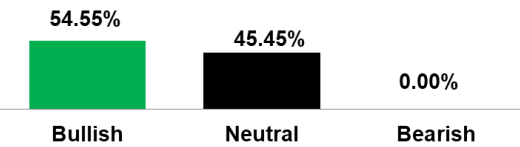
ทิศทางความเชื่อมั่นนักลงทุนรายประเภท



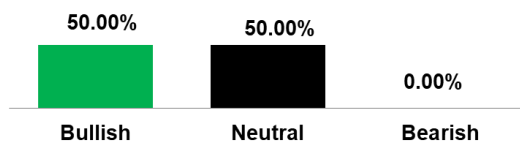
Retail ICI



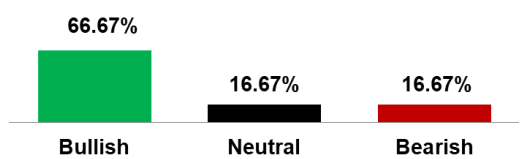
Proprietary



Local Institutes ICI



Foreign ICI



ผลสำรวจ ณ เดือนมีนาคม 2564 รายงานกลุ่มนักลงทุน พบว่า ความเชื่อมั่นกลุ่มนักลงทุนบุคคลปรับตัวลดลง 1% อยู่ที่ระดับ 139.47 กลุ่มบัญชีบริษัทหลักทรัพย์ปรับตัวเพิ่มขึ้น 35% อยู่ที่ระดับ 154.55 กลุ่มนักลงทุนสถาบันในประเทศปรับตัวเพิ่มขึ้น 16% อยู่ที่ระดับ 150.00 และกลุ่มนักลงทุนต่างชาติปรับตัวลดลง 18% อยู่ที่ระดับ 150.00

ในช่วงต้นเดือนมีนาคม 2564 SET index ปรับตัวสูงขึ้นต่อเนื่อง จากปัจจัยบวกด้านความตึงเครียดของการทยอยฉีดวัคซีนในประเทศ โดยในช่วงกลางเดือนมีปรับตัวลงบ้างเล็กน้อย จากอัตราราคาน้ำมันในตลาดโลกที่ปรับตัวลดลง ช่วงครึ่งเดือนหลังดัชนีปรับตัวเพิ่มขึ้นต่อเนื่องจากข่าวดีในประเทศ อาทิ การออกมาตรการทางการเงินเพิ่มเติมเพื่อให้ความช่วยเหลือฟื้นฟูผู้ประกอบการที่ได้รับผลกระทบจากการระบาดของโรคติดเชื้อไวรัสโคโรนา 2019 (มาตรการฟื้นฟู) ของธนาคารแห่งประเทศไทยและกระทรวงการคลังวงเงินรวม 350,000 ล้านบาท และการออกแนวทางการผ่อนปรนการเปิดรับนักท่องเที่ยวต่างชาติ โดย ณ สิ้นเดือนมีนาคม SET Index ปิดที่ 1,587.21 ปรับตัวเพิ่มขึ้น 6.04% จากเดือนก่อนหน้า

ปัจจัยต่างประเทศที่น่าติดตาม ได้แก่ ผลการออกมาตรการกระตุ้นเศรษฐกิจของสหรัฐอเมริกา ขนาด 1.9 ล้านล้านดอลลาร์สหรัฐ. ซึ่งจะเอื้อต่อการเติบโตทางเศรษฐกิจของสหรัฐฯ และเป็นกำลังขับเคลื่อนสำคัญของการฟื้นตัวเศรษฐกิจโลก แต่อาจส่งผลกระทบต่อความกังวลของนักลงทุนจากการคาดการณ์ภาวะเงินเฟ้อในสหรัฐฯ ซึ่งสะท้อนผ่านอัตรา Bond Yield ที่ปรับตัวสูงขึ้นทั้งในสหรัฐฯ และในหลายประเทศทั่วโลก นอกจากนี้ การแข่งขันทางการค้าและเทคโนโลยีระหว่างจีนและสหรัฐฯ รวมถึงเหตุการณ์ความไม่สงบจากปัญหาการเมืองในเมียนมาเป็นปัจจัยสำคัญที่ต้องติดตาม ในส่วนของปัจจัยในประเทศ ได้แก่ อัตราเร่งในการฉีดวัคซีนให้ครอบคลุมประชากรโดยเฉพาะกลุ่มเสี่ยง ซึ่งหากล่าช้าจะส่งผลกระทบต่อตรงต่อการฟื้นตัวของเศรษฐกิจไทย การบริหารจัดการของภาครัฐในการควบคุมพื้นที่ที่มีผู้ติดเชื้อ Covid-19 จากการตรวจค้นหาเชิงรุก ผลของการเปิดประเทศรับนักท่องเที่ยวต่างชาติในกลุ่มจังหวัดนำร่อง และสถานการณ์การเมืองในประเทศ

หมายเหตุ: นักลงทุนสถาบันในประเทศ รวมถึง บริษัทหลักทรัพย์จัดการกองทุน กองทุนบำเหน็จบำนาญข้าราชการ สำนักงานคณะกรรมการกำกับและส่งเสริมการประกอบธุรกิจประกันภัย (บ.ประกันภัย บ.ประกันชีวิต) และสำนักงานประกันสังคม

**ปัจจัยหนุนที่มีอิทธิพลต่อตลาดหุ้นมากที่สุด**

รายบุคคล

- ส่วนใหญ่มองว่าการคลี่คลายของสถานการณ์ Covid-19 เป็นปัจจัยหนุนความเชื่อมั่นมากที่สุด รองลงมาคือการเติบโตของเศรษฐกิจในประเทศ และการไหลเข้าของเงินทุน

กลุ่มบัญชีบริษัทหลักทรัพย์

- มองว่าการคลี่คลายของสถานการณ์ Covid-19 และการไหลเข้าของเงินทุน เป็นปัจจัยหนุนความเชื่อมั่นมากที่สุด รองลงมาคือการเติบโตของเศรษฐกิจในประเทศและผลประกอบการบริษัทจดทะเบียน

กลุ่มสถาบันในประเทศ

- เห็นว่าการคลี่คลายของสถานการณ์ Covid-19 เป็นปัจจัยหนุนความเชื่อมั่นมากที่สุด รองลงมาคือการเติบโตของเศรษฐกิจในประเทศและการไหลเข้าของเงินทุน

ต่างชาติ

- เชื่อมั่นว่าการไหลเข้าของเงินทุนเป็นปัจจัยหนุนความเชื่อมั่นมากที่สุด รองลงมาคือผลประกอบการบริษัทจดทะเบียน และการคลี่คลายของสถานการณ์ Covid-19

**ปัจจัยจุดที่มีอิทธิพลต่อตลาดหุ้นมากที่สุด**

รายบุคคล

- เห็นว่าสถานการณ์ Covid-19 เป็นปัจจัยจุดความเชื่อมั่นมากที่สุด รองลงมาคือการถดถอยของเศรษฐกิจในประเทศและสถานการณ์ทางการเมืองในประเทศ

กลุ่มบัญชีบริษัทหลักทรัพย์

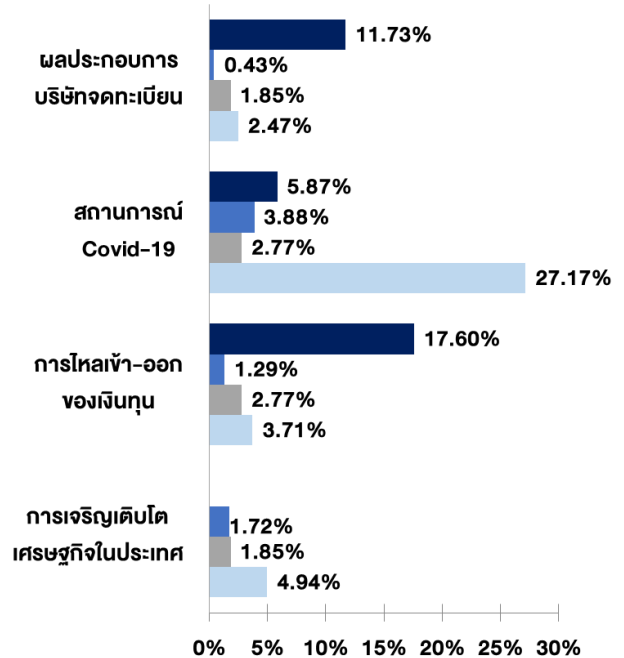
- มองว่าสถานการณ์ Covid-19 เป็นปัจจัยจุดความเชื่อมั่นมากที่สุด รองลงมาคือ การถดถอยของเศรษฐกิจในประเทศ สถานการณ์ทางการเมืองในประเทศ และการท่องเที่ยว

กลุ่มสถาบันในประเทศ

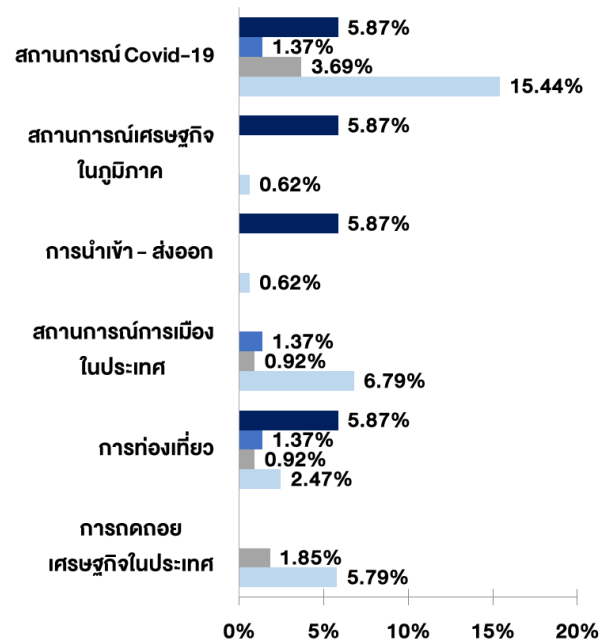
- เชื่อว่าสถานการณ์ Covid-19 สถานการณ์การเมืองในประเทศและการท่องเที่ยวเป็นปัจจัยจุดความเชื่อมั่นมากที่สุด

ต่างชาติ

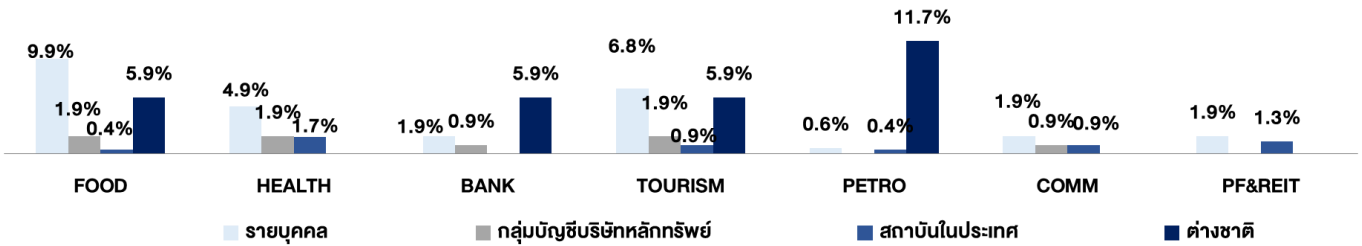
- เห็นว่าสถานการณ์ Covid-19 การท่องเที่ยว การนำเข้า-ส่งออก และสถานการณ์เศรษฐกิจภูมิภาค เป็นปัจจัยจุดความเชื่อมั่น



■ ต่างชาติ ■ สถาบันในประเทศ ■ กลุ่มบัญชีบริษัทหลักทรัพย์ ■ รายบุคคล

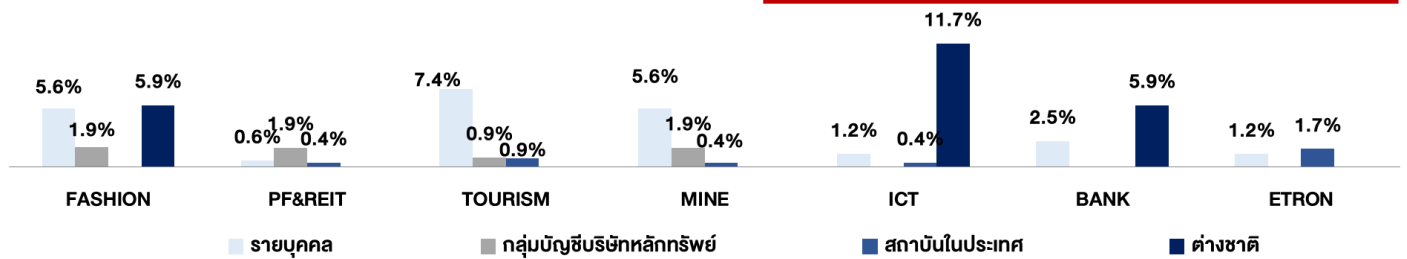


**หมวดธุรกิจที่น่าสนใจที่สุด**



|                                   |   |
|-----------------------------------|---|
| <b>รายบุคคล</b>                   | เชื่อมั่นว่าหมวดอาหารและเครื่องดื่มมีความน่าสนใจมากที่สุด รองลงมาคือ หมวดการท่องเที่ยวและสังสรรค์ และหมวดการแพทย์   |
| <b>กลุ่มบัญชีบริษัทหลักทรัพย์</b> | เห็นว่าหมวดอาหารและเครื่องดื่ม หมวดการท่องเที่ยวและสังสรรค์ และหมวดการแพทย์มีความน่าสนใจมากที่สุด   |
| <b>กลุ่มสถาบันในประเทศ</b>        | มองว่าหมวดการแพทย์มีความน่าสนใจมากที่สุด รองลงมาคือหมวดกองทุนรวมอสังหาริมทรัพย์และกองทรัสต์เพื่อการลงทุนในอสังหาริมทรัพย์ หมวดการท่องเที่ยวและสังสรรค์ และหมวดพาณิชย์ |
| <b>กลุ่มนักลงทุนต่างชาติ</b>      | เห็นว่าหมวดปิโตรเคมีและเคมีภัณฑ์มีความน่าสนใจมากที่สุด รองลงมาคือหมวดธนาคาร หมวดการท่องเที่ยวและสังสรรค์ และหมวดอาหารและเครื่องดื่ม                                   |

**หมวดธุรกิจที่ไม่น่าสนใจที่สุด**



|                                   |   |
|-----------------------------------|---|
| <b>รายบุคคล</b>                   | มองว่าหมวดการท่องเที่ยวและสังสรรค์ ไม่น่าสนใจมากที่สุด รองลงมาคือหมวดเหมืองแร่ และหมวดแฟชั่น                                  |
| <b>กลุ่มบัญชีบริษัทหลักทรัพย์</b> | เห็นว่าหมวดเหมืองแร่ หมวดแฟชั่น และ หมวดกองทุนรวมอสังหาริมทรัพย์และกองทรัสต์เพื่อการลงทุนในอสังหาริมทรัพย์ไม่น่าสนใจมากที่สุด |
| <b>กลุ่มสถาบันในประเทศ</b>        | มองว่าหมวดชิ้นส่วนอิเล็กทรอนิกส์ ไม่น่าสนใจมากที่สุด รองลงมาคือหมวดการท่องเที่ยวและสังสรรค์                                   |
| <b>กลุ่มนักลงทุนต่างชาติ</b>      | เห็นว่าหมวดเทคโนโลยีสารสนเทศและการสื่อสารไม่น่าสนใจมากที่สุด รองลงมาคือหมวดแฟชั่น และหมวดธนาคาร                               |

**Disclaimer**

โครงการสำรวจความเชื่อมั่นนักลงทุน (FETCO Investor Confidence Survey) จัดทำขึ้นโดยสภาธุรกิจตลาดทุนไทย (FETCO) มีวัตถุประสงค์เพื่อพัฒนาข้อมูลด้านสถิติที่เกี่ยวข้องกับภาคตลาดทุนไทย และเพื่อเป็นเครื่องมือสำหรับการวิเคราะห์คาดการณ์ทิศทางตลาดหุ้นในอีก 3 เดือนข้างหน้า ทั้งนี้ เพื่อให้นักลงทุนและผู้สนใจสามารถนำข้อมูลดังกล่าวเป็นแนวทางหนึ่งในการสะท้อนภาพรวมของเศรษฐกิจ การจัดทำดัชนีดังกล่าวเป็นเพียงการคาดการณ์ทิศทางตลาดทุนจากนักลงทุนหลากหลายกลุ่ม ซึ่งอาจมีความคิดเห็นที่แตกต่างกัน ทางคณะผู้จัดทำมิได้ให้การรับรองในความถูกต้องของข้อมูลรวมทั้งไม่รับผิดชอบต่อความเสียหายใดๆ ที่เกิดขึ้น หากมีการนำข้อมูลที่ใช้จัดทำดังกล่าวไปอ้างอิงหรือเผยแพร่ไม่ว่าในลักษณะใดๆ โดยข้อมูลต่างๆ ที่ปรากฏในเอกสารนี้ ไม่ว่าจะเป็นข้อความ ภาพ เนื้อหา วิธีการนำเสนอ และส่วนประกอบใดๆ เป็นสิทธิ์ของคณะผู้จัดทำโดยชอบด้วยกฎหมาย หากบุคคลใด ลอกเลียน ปลอมแปลง ทำซ้ำ ดัดแปลง เผยแพร่หรือกระทำการใดๆ ในลักษณะที่เป็นการแสวงหาประโยชน์ทางการค้า หรือประโยชน์อื่นมิชอบ โดยไม่ได้รับอนุญาตก่อน ไม่ว่าเพียงบางส่วน หรือทั้งหมด คณะผู้จัดทำสงวนสิทธิ์ที่จะดำเนินการตามที่ถูกกฎหมายกำหนด

**สารธุรกิจตลาดทุนไทย (FETCO)**

✉ FETCO@set.or.th  
☎ 02 009 9520  
02 009 9506  
02 009 9484



**ผู้สนับสนุนงานวิจัย**

