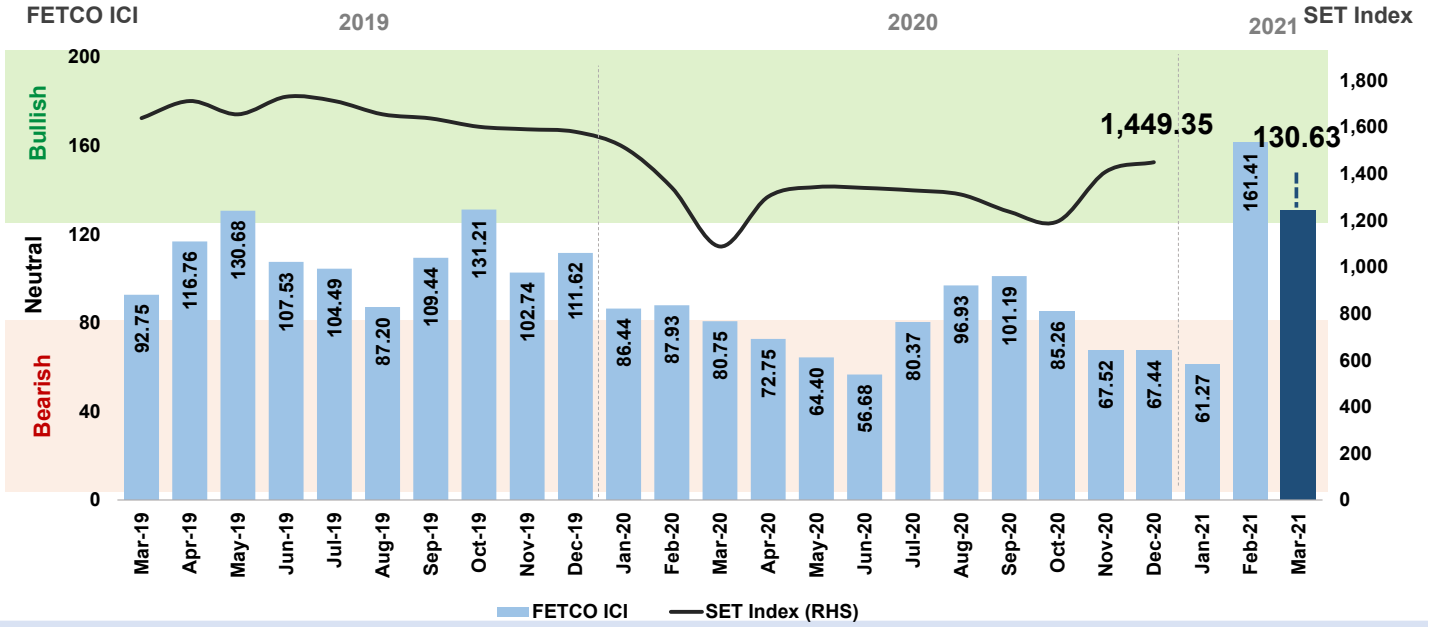


FETCO ICI เทียบ SET INDEX



ดัชนีความเชื่อมั่นนักลงทุน (FETCO Investor Confidence Index: ICI) ในอีก 3 เดือนข้างหน้าอยู่ที่ระดับ 130.63 ปรับตัวลดลง 19.1% จากเดือนก่อนหน้าซึ่งอยู่ในเกณฑ์ “ร้อนแรงอย่างมาก” มาอยู่ในเกณฑ์ “ร้อนแรง” ซึ่งยังสะท้อนความเชื่อมั่นของนักลงทุนเมื่อเทียบกับความเคลื่อนไหวของดัชนีตลอดทั้งปี นักลงทุนคาดหวังการไหลเข้าของเงินทุนเป็นปัจจัยหนุนมากที่สุด รองลงมาคือการเติบโตของเศรษฐกิจในประเทศ และผลประกอบการบริษัทจดทะเบียน สำหรับปัจจัยที่ลดความเชื่อมั่นนักลงทุนมากที่สุด ได้แก่ การท่องเที่ยว รองลงมาคือสถานการณ์ความขัดแย้งระหว่างประเทศ และการถดถอยของเศรษฐกิจในประเทศ รวมถึงการระบาดของ Covid-19 ระลอกใหม่

นักลงทุนสนใจลงทุนในหมวดธนาคาร (BANK) มากที่สุด รองลงมาคือหมวดปิโตรเคมีและเคมีภัณฑ์ (PETRO) และหมวดเทคโนโลยีสารสนเทศและการสื่อสาร (ICT) ขณะที่นักลงทุนเห็นว่าหมวดการท่องเที่ยวและสันทนาการ (TOURISM) ไม่น่าสนใจลงทุนมากที่สุด รองลงมาคือหมวดแฟชั่น (FASHION) และหมวดสื่อสิ่งพิมพ์ (MEDIA)

ดัชนีความเชื่อมั่นนักลงทุนสำรวจเดือนธันวาคม 2563 พบว่าความเชื่อมั่นกลุ่มนักลงทุนบุคคลและกลุ่มนักลงทุนสถาบันอยู่ในเกณฑ์ “ทรงตัว” ในขณะที่กลุ่มบัญชีบริษัทหลักทรัพย์และกลุ่มนักลงทุนต่างประเทศอยู่ในเกณฑ์ “ร้อนแรง”

FETCO INVESTOR CONFIDENCE INDICES

RETAIL ICI	117.95	↔
PROPRIETARY ICI	128.57	↑
LOCAL INSTITUTES ICI	119.05	↔
FOREIGN ICI	150.00	↑

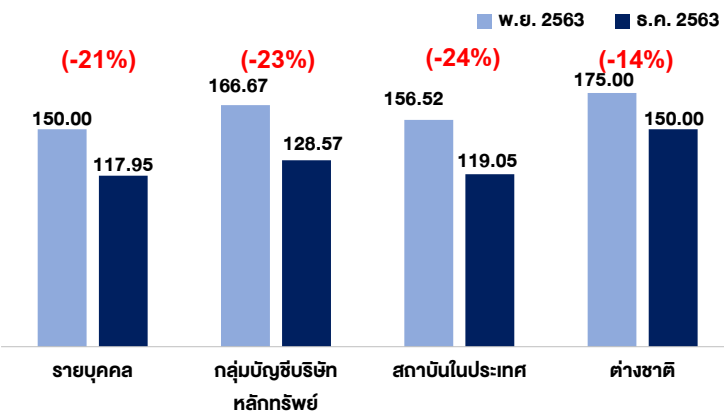
ระดับความเชื่อมั่นดัชนี

(160-200) ร้อนแรงอย่างมาก (Very Bullish)	↑↑
(120-159) ร้อนแรง (Bullish)	↑
(80-119) ทรงตัว (Neutral)	↔
(40-79) ชบเซา (Bearish)	↓
(0-39) ชบเซาอย่างมาก (Very Bearish)	↓↓

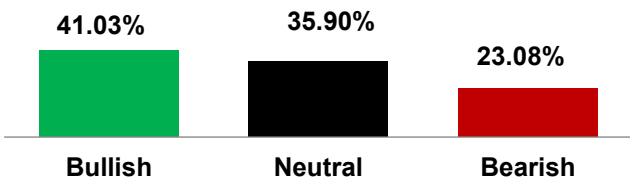
หมายเหตุ: ดัชนีความเชื่อมั่นนักลงทุน ได้ทำการสำรวจนักลงทุนครอบคลุม 4 กลุ่ม ได้แก่ นักลงทุนรายบุคคล นักลงทุนสถาบันในประเทศ กลุ่มบัญชีบริษัทหลักทรัพย์ และนักลงทุนต่างชาติ โดยการใช้วิธีการคำนวณดัชนี Diffusion Index โดยมีช่วงค่าดัชนีตั้งแต่ 0 - 200 ซึ่งการอ่านค่าดัชนีจะแบ่งออกเป็น 5 ระดับ ได้แก่ ร้อนแรงอย่างมาก ร้อนแรง ทรงตัว ชบเซา และชบเซาอย่างมาก ตามลำดับ

ผู้สนับสนุนงานวิจัย

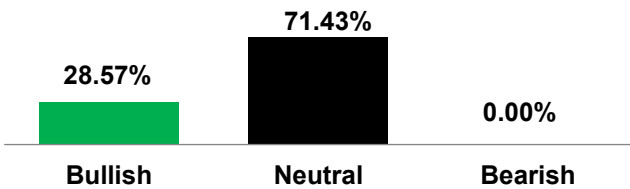
ทิศทางความเชื่อมั่นนักลงทุนรายประเภท



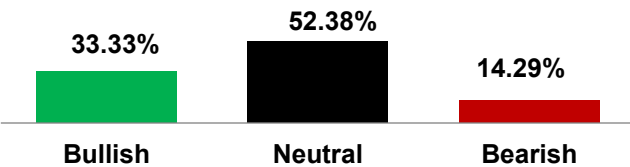
Retail ICI



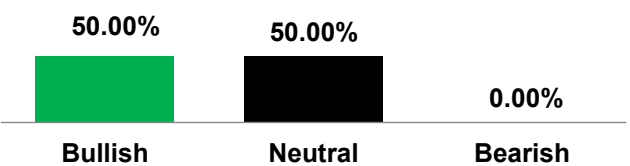
Proprietary



Local Institutes ICI



Foreign ICI



ผลสำรวจ ณ เดือนธันวาคม 2563 รายงานกลุ่มนักลงทุน พบว่า ความเชื่อมั่นนักลงทุนทุกกลุ่มปรับตัวลดลง โดยกลุ่มนักลงทุนบุคคลปรับตัวลดลง 21% อยู่ที่ระดับ 117.95 กลุ่มบัญชีบริษัทหลักทรัพย์ปรับตัวลดลง 23% อยู่ที่ระดับ 128.57 กลุ่มนักลงทุนสถาบันในประเทศปรับตัวลดลง 24% อยู่ที่ระดับ 119.05 และกลุ่มนักลงทุนต่างชาติปรับตัวลดลง 14% อยู่ที่ระดับ 150.00

ในช่วงครึ่งแรกของเดือนธันวาคม 2563 SET index ปรับตัวเพิ่มขึ้นจากเดือนก่อนหน้า โดยเคลื่อนไหวอยู่ระหว่าง 1,417—1,483 จากข่าวดีของการทยอยเริ่มใช้วัคซีนป้องกัน Covid-19 ในหลายประเทศ และมีเงินทุนไหลเข้ามายังกลุ่ม Emerging market โดยเฉพาะในตลาดหุ้นไทยซึ่งมีสัดส่วนหุ้นที่เคลื่อนไหวตามวัฏจักรเศรษฐกิจ (Cyclical stock) สูง ส่งผลให้เงินลงทุนจากนักลงทุนต่างชาติในตลาดหุ้นไทยเป็นบวกสุทธิอย่างต่อเนื่อง อย่างไรก็ตาม ช่วงครึ่งเดือนหลังดัชนีผันผวนจากการระบาดของ Covid-19 ระลอกใหม่ในประเทศไทย โดย ณ สิ้นเดือนธันวาคม SET Index ปิดที่ 1,449.35 ปรับตัวเพิ่มขึ้น 2.9% จากเดือนก่อนหน้า

นักลงทุนคาดหวังการไหลเข้าของเงินทุนเป็นปัจจัยหนุนมากที่สุด รองลงมาคือการเติบโตของเศรษฐกิจในประเทศ และผลประกอบการบริษัทจดทะเบียน สำหรับปัจจัยที่จุดความเชื่อมั่นนักลงทุนมากที่สุด ได้แก่ การท่องเที่ยว รองลงมาคือสถานการณ์ความขัดแย้งระหว่างประเทศ และการถดถอยของเศรษฐกิจในประเทศ รวมถึงการระบาดของ Covid-19 ระลอกใหม่

ปัจจัยต่างประเทศที่น่าติดตาม ได้แก่ การเลือกตั้งวุฒิสมาชิกสหรัฐฯ ซึ่งจะมีผลต่อการออกนโยบายกระตุ้นเศรษฐกิจให้สามารถผ่านสภาเป็นไปได้ง่าย มาตรการปิดเมืองในหลายพื้นที่ในยุโรปและเอเชีย ซึ่งเพิ่มความเสี่ยงที่เศรษฐกิจอาจกลับเข้าสู่ภาวะถดถอยรุนแรงอีกครั้ง ส่วนของปัจจัยในประเทศที่ต้องติดตามได้แก่ ผลกระทบของการระบาดระลอกใหม่ของ Covid-19 ที่จะส่งผลต่อการฟื้นตัวของเศรษฐกิจในประเทศโดยเฉพาะภาคการท่องเที่ยว

หมายเหตุ: นักลงทุนสถาบันในประเทศ รวมถึง บริษัทหลักทรัพย์จัดการกองทุน กองทุนบำเหน็จบำนาญข้าราชการ สำนักงานคณะกรรมการกำกับและส่งเสริมการประกอบธุรกิจประกันภัย (บ.ประกันภัย บ.ประกันชีวิต) และสำนักงานประกันสังคม

ปัจจัยหนุนที่มีอิทธิพลต่อตลาดหุ้นมากที่สุด

รายบุคคล

- ส่วนใหญ่มองว่าการไหลเข้าของเงินทุนเป็นปัจจัยหนุนความเชื่อมั่นมากที่สุด รองลงมาคือการเติบโตของเศรษฐกิจในประเทศ ผลประกอบการบริษัทจดทะเบียน และนโยบายภาครัฐ

กลุ่มบัญชีบริษัทหลักทรัพย์

- มองว่าการไหลเข้าของเงินทุนเป็นปัจจัยหนุนความเชื่อมั่นมากที่สุด รองลงมาคือการคลี่คลายของสถานการณ์การเมือง และการฟื้นตัวของเศรษฐกิจในประเทศ

กลุ่มสถาบันในประเทศ

- เห็นว่าการไหลเข้าของเงินทุนเป็นปัจจัยหนุนความเชื่อมั่นมากที่สุด รองลงมาคือนโยบายภาครัฐ และเติบโตของเศรษฐกิจในประเทศ

ต่างชาติ

- เชื่อมั่นว่าการไหลเข้าของเงินทุนเป็นปัจจัยหนุนความเชื่อมั่นมากที่สุด รองลงมาคือการเติบโตของเศรษฐกิจในประเทศ ผลประกอบการบริษัทจดทะเบียน และการคลี่คลายของสถานการณ์การเมือง

ปัจจัยจุดที่มีอิทธิพลต่อตลาดหุ้นมากที่สุด

รายบุคคล

- เห็นว่าการท่องเที่ยวเป็นปัจจัยจุดความเชื่อมั่นมากที่สุด รองลงมาคือการไหลออกของเงินทุนและผลประกอบการบริษัทจดทะเบียน

กลุ่มบัญชีบริษัทหลักทรัพย์

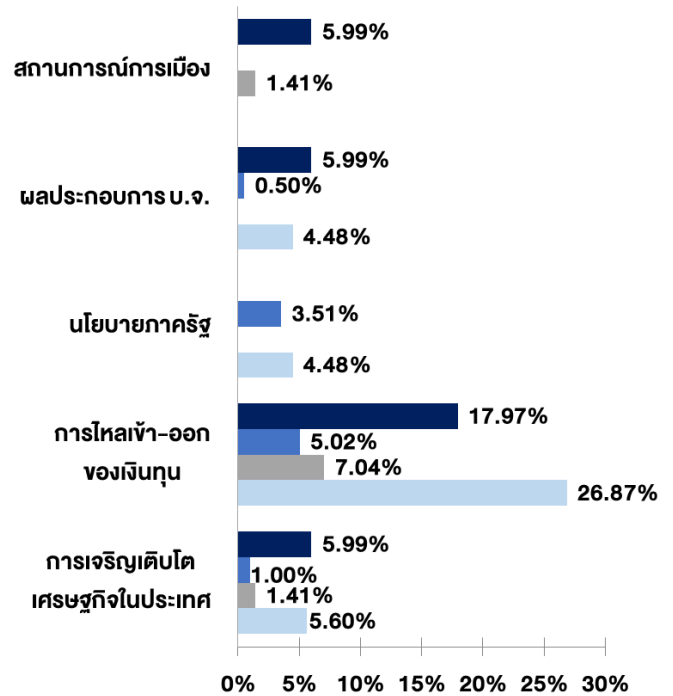
- มองว่าการถดถอยของเศรษฐกิจในประเทศเป็นปัจจัยจุดความเชื่อมั่นมากที่สุด รองลงมาคือการท่องเที่ยว

กลุ่มสถาบันในประเทศ

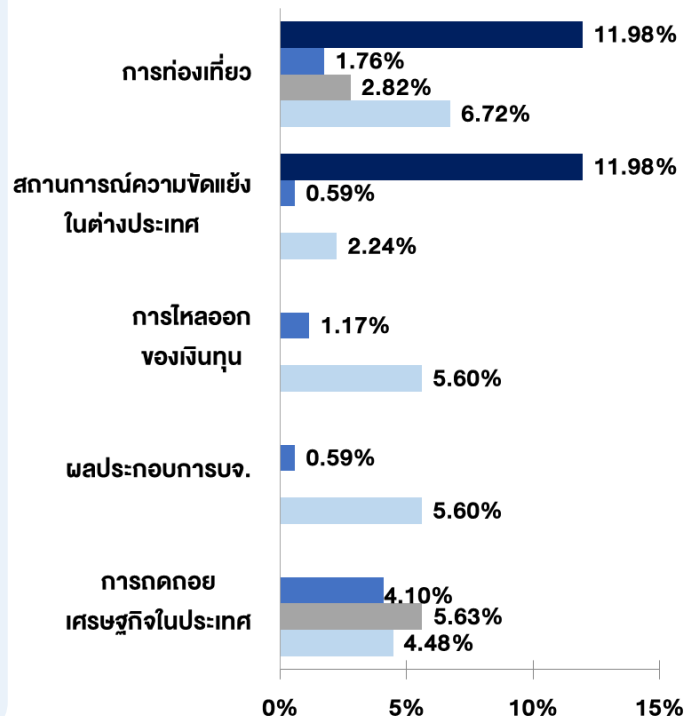
- เชื่อว่าการถดถอยของเศรษฐกิจในประเทศ เป็นปัจจัยจุดความเชื่อมั่นมากที่สุด รองลงมาคือการท่องเที่ยว และการไหลออกของเงินทุน

ต่างชาติ

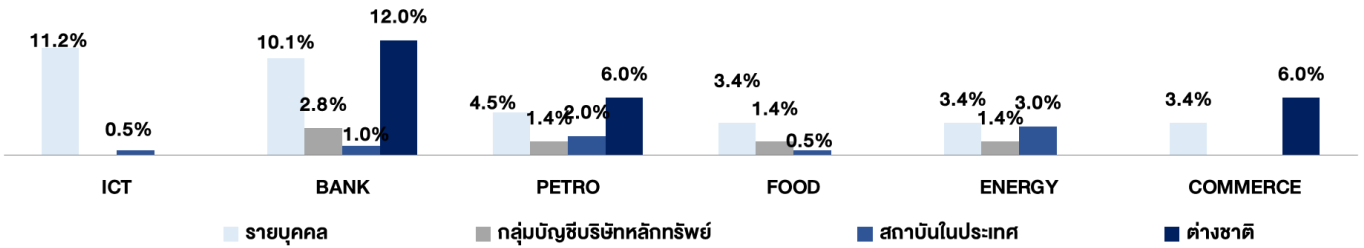
- เห็นว่าการท่องเที่ยวและสถานการณ์ความขัดแย้งระหว่างประเทศเป็นปัจจัยจุดความเชื่อมั่นมากที่สุด



■ ต่างชาติ ■ สถาบันในประเทศ ■ กลุ่มบัญชีบริษัทหลักทรัพย์ ■ รายบุคคล

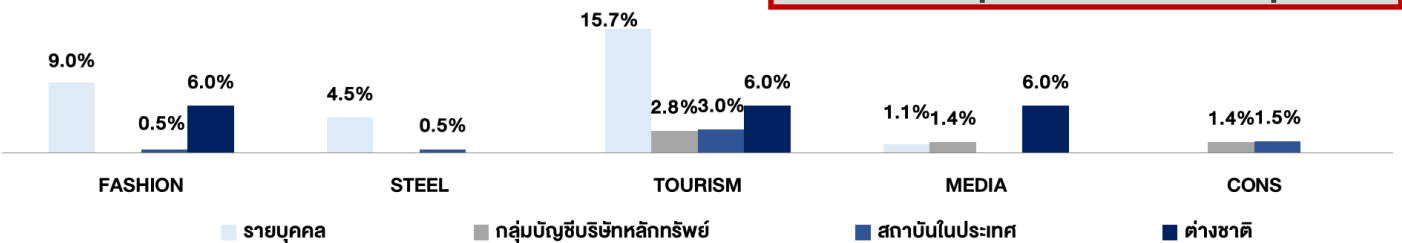


หมวดธุรกิจที่น่าสนใจที่สุด



รายบุคคล	เชื่อมั่นว่าหมวดเทคโนโลยีสารสนเทศและการสื่อสารมีความน่าสนใจมากที่สุด รองลงมาคือหมวดธนาคารและหมวดปิโตรเคมีและเคมีภัณฑ์
กลุ่มบัญชีบริษัทหลักทรัพย์	เห็นว่าหมวดธนาคาร มีความน่าสนใจมากที่สุด รองลงมาคือหมวดพลังงานและสาธารณูปโภค หมวดปิโตรเคมีและเคมีภัณฑ์ และหมวดอาหารและเครื่องดื่ม
กลุ่มสถาบันในประเทศ	มองว่าหมวดพลังงานและสาธารณูปโภค มีความน่าสนใจมากที่สุด รองลงมาคือหมวดปิโตรเคมีและเคมีภัณฑ์ และหมวดธนาคาร
กลุ่มนักลงทุนต่างชาติ	เห็นว่าหมวดธนาคาร มีความน่าสนใจมากที่สุด รองลงมาคือ หมวดพลังงานและสาธารณูปโภค และหมวดปิโตรเคมีและเคมีภัณฑ์

หมวดธุรกิจที่ไม่น่าสนใจที่สุด



รายบุคคล	มองว่าหมวดท่องเที่ยวไม่น่าสนใจมากที่สุด รองลงมาคือหมวดแฟชั่น และหมวดเหล็ก
กลุ่มบัญชีบริษัทหลักทรัพย์	เห็นว่าหมวดท่องเที่ยวไม่น่าสนใจมากที่สุด รองลงมาคือหมวดสื่อสิ่งพิมพ์และหมวดบริการรับเหมาก่อสร้าง
กลุ่มสถาบันในประเทศ	มองว่าหมวดท่องเที่ยวไม่น่าสนใจมากที่สุด รองลงมาคือหมวดบริการรับเหมาก่อสร้าง
กลุ่มนักลงทุนต่างชาติ	เห็นว่าหมวดท่องเที่ยว หมวดสื่อสิ่งพิมพ์ และหมวดแฟชั่นไม่น่าสนใจมากที่สุด

Disclaimer

โครงการสำรวจความเชื่อมั่นนักลงทุน (FETCO Investor Confidence Survey) จัดทำขึ้นโดยสภาธุรกิจตลาดทุนไทย (FETCO) มีวัตถุประสงค์เพื่อพัฒนาข้อมูลด้านสถิติที่เกี่ยวข้องกับภาคตลาดทุนไทย และเพื่อเป็นเครื่องมือสำหรับการวิเคราะห์ทิศทางตลาดหุ้นในอีก 3 เดือนข้างหน้า ทั้งนี้ เพื่อให้นักลงทุนและผู้สนใจสามารถนำข้อมูลดังกล่าวเป็นแนวทางหนึ่งในการสะท้อนภาพรวมของเศรษฐกิจ การจัดทำดัชนีดังกล่าวเป็นเพียงการคาดการณ์ทิศทางตลาดทุนจากนักลงทุนหลากหลายกลุ่ม ซึ่งอาจมีความคิดเห็นที่แตกต่างกัน ทางคณะผู้จัดทำไม่มีการรับรองในความถูกต้องของข้อมูลรวมทั้งไม่รับผิดชอบต่อความเสียหายใดๆ ที่เกิดขึ้น หากมีการนำข้อมูลที่จัดทำขึ้นดังกล่าวไปอ้างอิงหรือเผยแพร่ไม่ว่าในลักษณะใดๆ ที่ปรากฏในเอกสารนี้ ไม่ว่าจะเป็นอย่างใดก็ตาม ภาพ เนื้อหา วิธีการนำเสนอ และส่วนประกอบใดๆ เป็นสิทธิ์ของคณะผู้จัดทำโดยชอบด้วยกฎหมาย หากบุคคลใด ลอกเลียน ปลอมแปลง ทำซ้ำ ดัดแปลง เผยแพร่หรือกระทำการใดๆ ในลักษณะที่เป็นการแสวงหาประโยชน์ทางการค้า หรือประโยชน์อื่นมิชอบ โดยไม่ได้รับอนุญาตก่อน ไม่ว่าจะเพียงบางส่วน หรือทั้งหมด คณะผู้จัดทำสงวนสิทธิ์ที่จะดำเนินการตามบทกฎหมายกำหนด

สารธุรกิจตลาดทุนไทย (FETCO)

✉ FETCO@set.or.th
☎ 02 009 9520
02 009 9506
02 009 9484



ผู้สนับสนุนงานวิจัย

