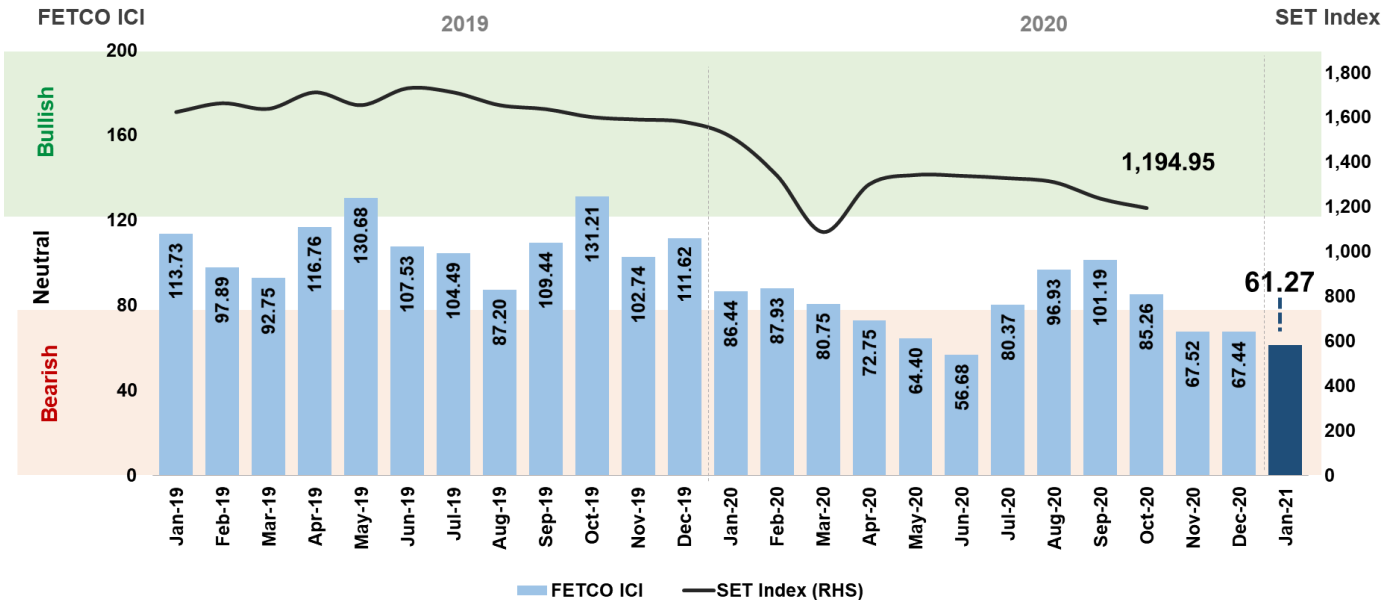


FETCO ICI เทียบ SET INDEX



ดัชนีความเชื่อมั่นนักลงทุน (FETCO Investor Confidence Index: ICI) ในอีก 3 เดือนข้างหน้าอยู่ที่ระดับ 61.27 ยังคงอยู่ในเกณฑ์ “ซบเซา” ต่อเนื่องเป็นเดือนที่สาม นักลงทุนคาดการณ์การเติบโตของเศรษฐกิจในประเทศเป็นปัจจัยหนุนมากที่สุด รองลงมาคือนโยบายภาครัฐและการไหลเข้าออกของเงินทุน สำหรับปัจจัยที่จุดความเชื่อมั่นนักลงทุนมากที่สุด ได้แก่ สถานการณ์ทางการเมืองในประเทศ รองลงมาคือการถดถอยของเศรษฐกิจในประเทศ และการท่องเที่ยวในประเทศ รวมถึงความกังวลต่อการระบาดระลอกสองของ Covid-19

นักลงทุนสนใจลงทุนหมวดอาหารและเครื่องดื่ม (FOOD) มากที่สุด รองลงมาคือหมวดพาณิชย์ (COMM) และหมวดการท่องเที่ยวและสันทนาการ (TOURISM) ขณะที่นักลงทุนส่วนใหญ่เห็นว่าหมวดธนาคาร (BANK) ไม่น่าสนใจลงทุนมากที่สุด รองลงมาคือหมวดเหล็ก (STEEL) และหมวดพัฒนาอสังหาริมทรัพย์ (PROP)

ดัชนีความเชื่อมั่นนักลงทุนสำรวจเดือนตุลาคม 2563 พบว่าความเชื่อมั่นนักลงทุนทุกกลุ่มปรับตัวลงมาอยู่ในเกณฑ์ “ซบเซา”

FETCO INVESTOR CONFIDENCE INDICES

RETAIL ICI	78.57	↓
PROPRIETARY ICI	62.50	↓
LOCAL INSTITUTES ICI	62.50	↓
FOREIGN ICI	40.00	↓

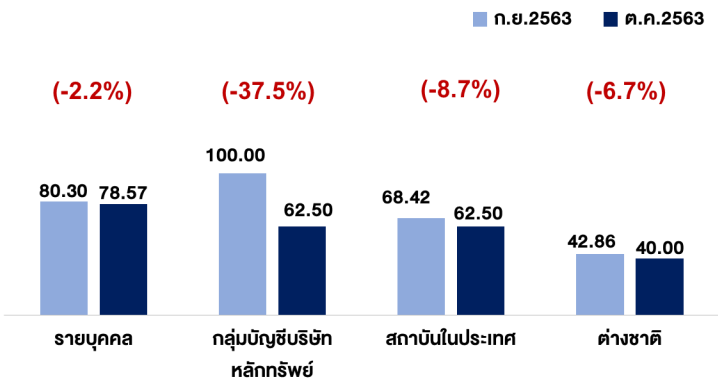
ระดับความเชื่อมั่นดัชนี

(160-200) ร้อนแรงอย่างมาก (Very Bullish)	↑↑↑
(120-159) ร้อนแรง (Bullish)	↑↑
(80-119) ทรงตัว (Neutral)	↔
(40-79) ซบเซา (Bearish)	↓↓
(0-39) ซบเซาอย่างมาก (Very Bearish)	↓↓↓

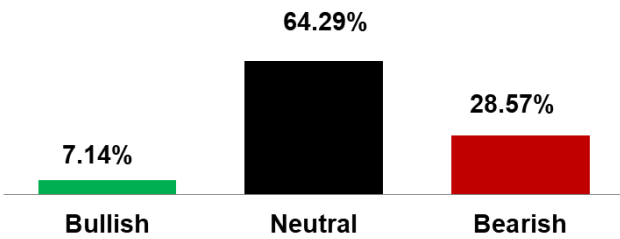
หมายเหตุ: ดัชนีความเชื่อมั่นนักลงทุน ได้ทำการสำรวจนักลงทุนครอบคลุม 4 กลุ่ม ได้แก่ นักลงทุนรายบุคคล นักลงทุนสถาบันในประเทศ กลุ่มบัญชีบริษัทหลักทรัพย์ และนักลงทุนต่างชาติ โดยการใช้วิธีการคำนวณดัชนี Diffusion Index โดยมีช่วงค่าดัชนีตั้งแต่ 0 - 200 ซึ่งการอ่านค่าดัชนีจะแบ่งออกเป็น 5 ระดับ ได้แก่ ร้อนแรงอย่างมาก ร้อนแรง ทรงตัว ซบเซา และซบเซาอย่างมาก ตามลำดับ

ผู้สนับสนุนงานวิจัย

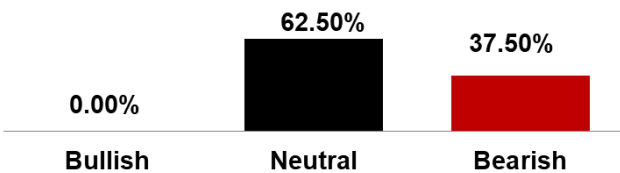
ทิศทางความเชื่อมั่นนักลงทุนรายประเภท



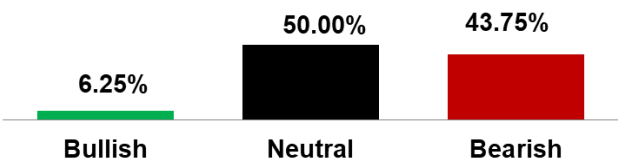
Retail ICI



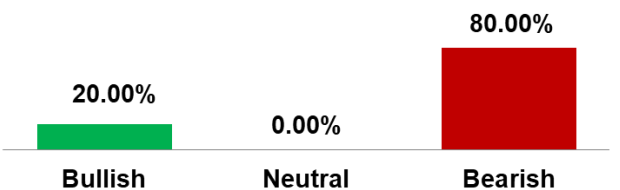
Proprietary



Local Institutes ICI



Foreign ICI



ผลสำรวจ ณ เดือนตุลาคม 2563 รายกลุ่มนักลงทุนพบว่า ความเชื่อมั่นนักลงทุนทุกกลุ่มปรับตัวลงมาอยู่ในเกณฑ์ “ซบเซา” โดยกลุ่มนักลงทุนบุคคลปรับตัวลง 2.2% อยู่ที่ระดับ 78.57 กลุ่มบัญชีบริษัทหลักทรัพย์ปรับตัวลดลง 37.5% อยู่ที่ระดับ 62.50 กลุ่มนักลงทุนสถาบันในประเทศปรับตัวลดลง 8.7% อยู่ที่ระดับ 62.50 และกลุ่มนักลงทุนต่างชาติปรับตัวลดลง 6.7% อยู่ที่ระดับ 40.00

ช่วงครึ่งเดือนแรกของเดือนตุลาคม 2563 SET index ปรับตัวอยู่ในกรอบแคบระหว่าง 1,247.59—1,263.99 จุด และปรับตัวลงในช่วงครึ่งเดือนหลังในทิศทางเดียวกับตลาดหุ้นส่วนใหญ่ทั่วโลก เนื่องจากนักลงทุนผิดหวังจากความไม่คืบหน้าของมาตรการกระตุ้นเศรษฐกิจชุดใหม่ของสหรัฐฯ และจำนวนผู้ติดเชื้อในประเทศหลักๆ ในยุโรปและอเมริกากลับมาเพิ่มสูงขึ้นในช่วงที่ผ่านมา ในส่วนของประเทศไทยยังโดนแรงกดดันจากความรุนแรงของสถานการณ์การเมืองในประเทศ มีการประกาศสถานการณ์ฉุกเฉินที่มีความร้ายแรงในเขตท้องที่กรุงเทพมหานคร โดย ณ สิ้นเดือนตุลาคม 2563 SET Index ปิดที่ 1,194.95 จุด ปรับตัวลดลงจากเดือนก่อน 3.40% อย่างไรก็ตาม เศรษฐกิจยังได้รับปัจจัยสนับสนุนจากการมีรัฐมนตรีว่าการกระทรวงการคลังคนใหม่ มาตรการกระตุ้นเศรษฐกิจที่ภาครัฐระดมออกมาอย่างต่อเนื่อง และการขยายระยะเวลาโครงการ “เราเที่ยวด้วยกัน” ซึ่งคาดว่าจะช่วยกระตุ้นให้ประชาชนจับจ่ายใช้สอยในไตรมาสสุดท้ายของปี 2563

นักลงทุนคาดหวังการเติบโตของเศรษฐกิจในประเทศเป็นปัจจัยหนุนมากที่สุด รองลงมาคือนโยบายภาครัฐและการไหลเข้าออกของเงินทุน สำหรับปัจจัยที่จุดความเชื่อมั่นนักลงทุนมากที่สุดได้แก่ สถานการณ์ทางการเมืองในประเทศ รองลงมาคือการถดถอยของเศรษฐกิจในประเทศ และการท่องเที่ยวในประเทศ รวมถึงความกังวลต่อการระบาดระลอกสองของ Covid-19

ปัจจัยต่างประเทศที่น่าติดตาม ได้แก่ ทิศทางเศรษฐกิจหลังผลการเลือกตั้งประธานาธิบดีสหรัฐฯ การเจรจาการค้าระหว่าง UK และ EU เพื่อหาข้อตกลงก่อนที่ จะจบ Transition period ในปลายปีนี้ ในส่วนของปัจจัยในประเทศที่ต้องติดตามได้แก่ ความยืดหยุ่นของการชุมนุมทางการเมือง และการประกาศผลประกอบการไตรมาสสามของบริษัทจดทะเบียน

หมายเหตุ: นักลงทุนสถาบันในประเทศ รวมถึง บริษัทหลักทรัพย์จัดการกองทุน กองทุนบำเหน็จบำนาญข้าราชการ สำนักงานคณะกรรมการกำกับและส่งเสริมการประกอบธุรกิจประกันภัย (บ.ประกันภัย บ.ประกันชีวิต) และสำนักงานประกันสังคม

ปัจจัยหนุนที่มีอิทธิพลต่อตลาดหุ้นมากที่สุด

รายบุคคล

- ส่วนใหญ่มองว่าการเจริญเติบโตของเศรษฐกิจในประเทศและนโยบายภาครัฐเป็นปัจจัยหนุนความเชื่อมั่นมากที่สุด รองลงมาคือการไหลเข้าออกของเงินทุน

กลุ่มบัญชีบริษัทหลักทรัพย์

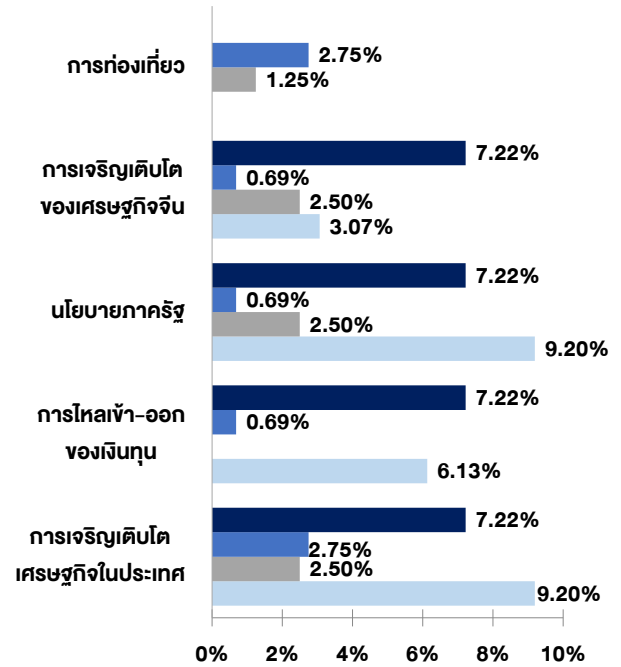
- เห็นว่านโยบายภาครัฐ การเติบโตของเศรษฐกิจในประเทศ และการเติบโตของเศรษฐกิจจีน เป็นปัจจัยหนุนความเชื่อมั่น

กลุ่มสถาบันในประเทศ

- เห็นว่าการเติบโตของเศรษฐกิจในประเทศ และการฟื้นตัวของภาคท่องเที่ยวเป็นปัจจัยหนุนความเชื่อมั่นมากที่สุด

ต่างชาติ

- เชื่อมั่นว่าการเจริญเติบโตของเศรษฐกิจในประเทศ การไหลเข้าออกของเงินทุน นโยบายภาครัฐ และการเติบโตของเศรษฐกิจจีน เป็นปัจจัยหนุนความเชื่อมั่น



■ ต่างชาติ ■ สถาบันในประเทศ ■ กลุ่มบัญชีบริษัทหลักทรัพย์ ■ รายบุคคล

ปัจจัยจุดที่มีอิทธิพลต่อตลาดหุ้นมากที่สุด

รายบุคคล

- เห็นว่าสถานการณ์ทางการเมืองในประเทศเป็นปัจจัยจุดความเชื่อมั่นมากที่สุด รองลงมาคือการถดถอยของเศรษฐกิจในประเทศ และการท่องเที่ยว

กลุ่มบัญชีบริษัทหลักทรัพย์

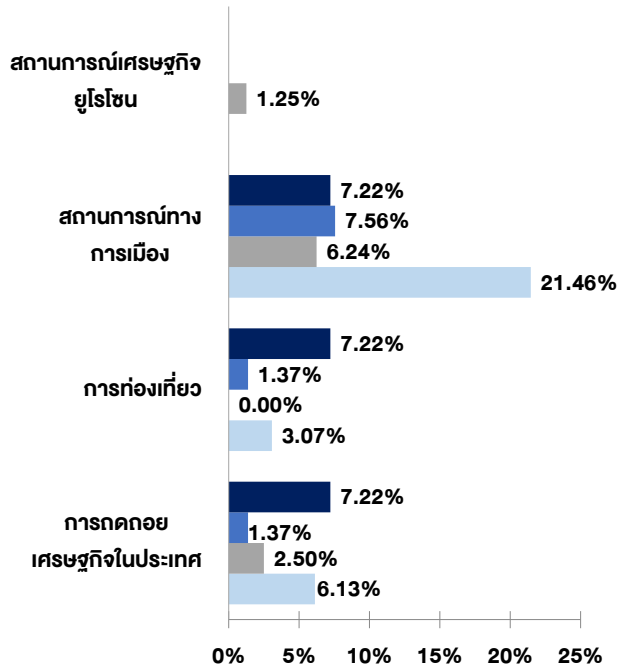
- มองว่าสถานการณ์ทางการเมืองในประเทศเป็นปัจจัยจุดความเชื่อมั่นมากที่สุด รองลงมาคือการถดถอยของเศรษฐกิจในประเทศและสถานการณ์เศรษฐกิจยุโรป

กลุ่มสถาบันในประเทศ

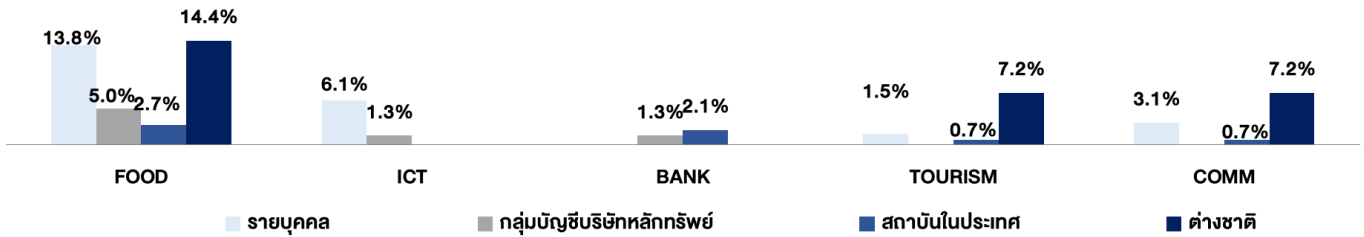
- เชื่อว่าสถานการณ์ทางการเมืองในประเทศเป็นปัจจัยจุดความเชื่อมั่นมากที่สุด รองลงมาคือการถดถอยของเศรษฐกิจในประเทศและการท่องเที่ยว

ต่างชาติ

- เห็นว่าการถดถอยของเศรษฐกิจในประเทศ การเมืองในประเทศ และการท่องเที่ยวเป็นปัจจัยจุดความเชื่อมั่น

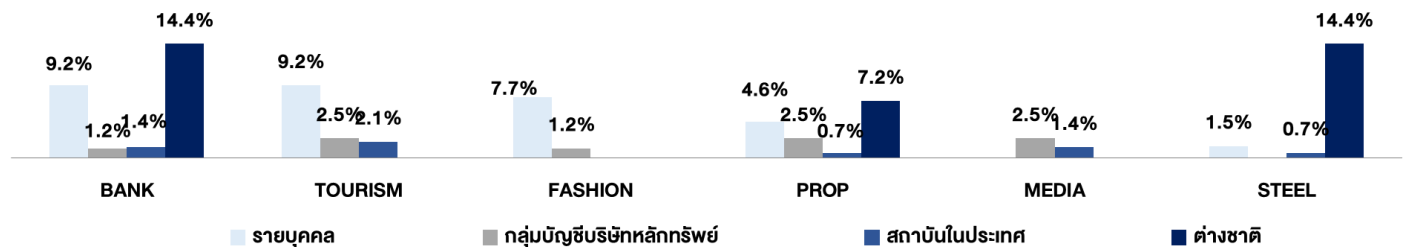


หมวดธุรกิจที่น่าสนใจที่สุด



รายบุคคล	เชื่อมั่นว่าหมวดอาหารและเครื่องดื่มมีความน่าสนใจมากที่สุด รองลงมาคือหมวดเทคโนโลยีสารสนเทศและการสื่อสาร และหมวดพาณิชย์
กลุ่มบัญชีบริษัทหลักทรัพย์	เห็นว่าหมวดอาหารและเครื่องดื่มมีความน่าสนใจมากที่สุด รองลงมาคือหมวดเทคโนโลยีสารสนเทศและการสื่อสาร และหมวดธนาคาร
กลุ่มสถาบันในประเทศ	มองว่าหมวดอาหารและเครื่องดื่มมีความน่าสนใจมากที่สุด รองลงมาคือหมวดธนาคาร
กลุ่มนักลงทุนต่างชาติ	เห็นว่าหมวดอาหารและเครื่องดื่ม มีความน่าสนใจมากที่สุด รองลงมาคือหมวดท่องเที่ยวและหมวดพาณิชย์

หมวดธุรกิจที่ไม่น่าสนใจที่สุด



รายบุคคล	มองว่าหมวดธนาคารและหมวดท่องเที่ยวไม่น่าสนใจมากที่สุด รองลงมาคือหมวดแฟชั่น
กลุ่มบัญชีบริษัทหลักทรัพย์	เห็นว่าหมวดท่องเที่ยว หมวดพัฒนาอสังหาริมทรัพย์ และหมวดสื่อสิ่งพิมพ์ไม่น่าสนใจมากที่สุด
กลุ่มสถาบันในประเทศ	มองว่าหมวดท่องเที่ยวไม่น่าสนใจมากที่สุด รองลงมาคือหมวดธนาคารและหมวดสื่อสิ่งพิมพ์
กลุ่มนักลงทุนต่างชาติ	เห็นว่าหมวดธนาคารและหมวดเหล็กไม่น่าสนใจมากที่สุด รองลงมาคือหมวดพัฒนาอสังหาริมทรัพย์

Disclaimer

โครงการสำรวจความเชื่อมั่นนักลงทุน (FETCO Investor Confidence Survey) จัดทำขึ้นโดยสภาธุรกิจตลาดทุนไทย (FETCO) มีวัตถุประสงค์เพื่อพัฒนาข้อมูลด้านสถิติที่เกี่ยวข้องกับภาคตลาดทุนไทย และเพื่อเป็นเครื่องมือสำหรับการวิเคราะห์ทิศทางตลาดหุ้นในอีก 3 เดือนข้างหน้า ทั้งนี้ เพื่อให้นักลงทุนและผู้สนใจสามารถนำข้อมูลดังกล่าวเป็นแนวทางหนึ่งในการสะท้อนภาพรวมของเศรษฐกิจ การจัดทำดัชนีดังกล่าวเป็นเพียงการคาดการณ์ทิศทางตลาดทุนจากนักลงทุนหลากหลายกลุ่ม ซึ่งอาจมีความคิดเห็นที่แตกต่างกัน ทางคณะผู้จัดทำไม่ให้การรับรองในความถูกต้องของข้อมูลรวมทั้งไม่รับผิดชอบต่อความเสียหายใดๆ ที่เกิดขึ้น หากมีการนำข้อมูลที่จัดทำขึ้นดังกล่าวไปอ้างอิงหรือเผยแพร่ไม่ว่าในลักษณะใดๆ โดยข้อมูลต่างๆ ที่ปรากฏในเอกสารนี้ ไม่ว่าจะเป็นข้อความ ภาพ เนื้อหา วิธีการนำเสนอ และส่วนประกอบใดๆ เป็นสิทธิ์ของคณะผู้จัดทำโดยชอบด้วยกฎหมาย หากบุคคลใด ลอกเลียน ปลอมแปลง ทำซ้ำ ดัดแปลง เผยแพร่หรือกระทำการใดๆ ในลักษณะที่เป็นการแสวงหาประโยชน์ทางการค้า หรือประโยชน์อื่นมิชอบ โดยไม่ได้รับอนุญาตก่อน ไม่ว่าจะเพียงบางส่วน หรือทั้งหมด คณะผู้จัดทำสงวนสิทธิ์ที่จะดำเนินการตามที่กฎหมายกำหนด

สารธุรกิจตลาดทุนไทย (FETCO)

✉ FETCO@set.or.th
☎ 02 009 9520
02 009 9506
02 009 9484



ผู้สนับสนุนงานวิจัย

