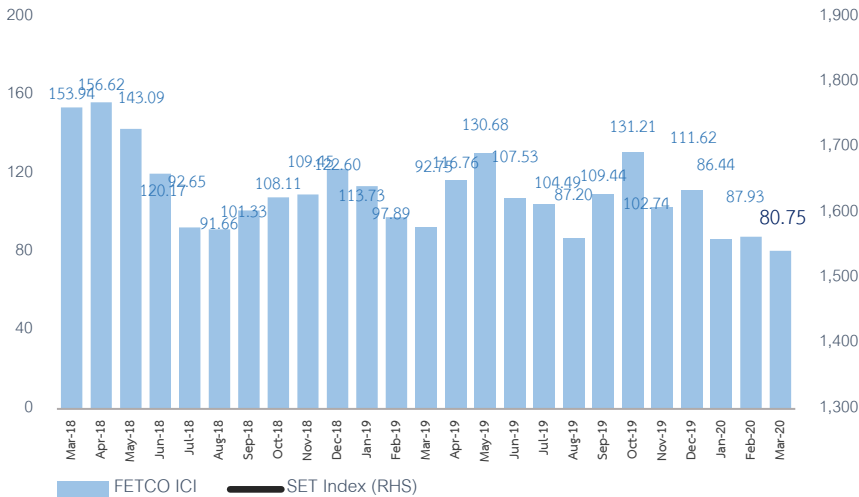
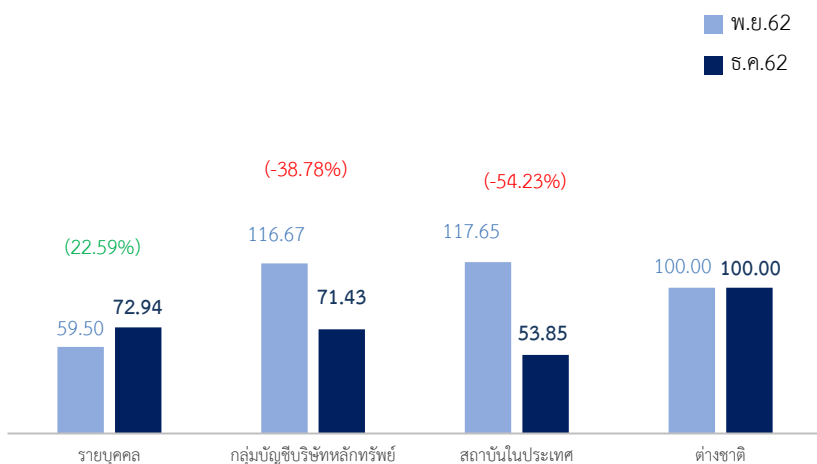


FETCO ICI เทียบ SET INDEX



หมายเหตุ: ดัชนีความเชื่อมั่นนักลงทุน ได้ทำการสำรวจนักลงทุนครอบคลุม 4 กลุ่ม ได้แก่ นักลงทุนรายบุคคล นักลงทุนสถาบันในประเทศ กลุ่มบัญชีบริษัทหลักทรัพย์ และนักลงทุนต่างชาติ โดยการใช้วิธีการคำนวณดัชนี Diffusion Index โดยมีช่วงค่าดัชนีตั้งแต่ 0 – 200 ซึ่งการอ่านค่าดัชนีจะแบ่งออกเป็น 5 ระดับ ได้แก่ ร้อนแรงอย่างมาก ร้อนแรง ทรวงตัว ชบเซา และชบเซาอย่างมาก ตามลำดับ

ทิศทางความเชื่อมั่นนักลงทุนรายประเภท



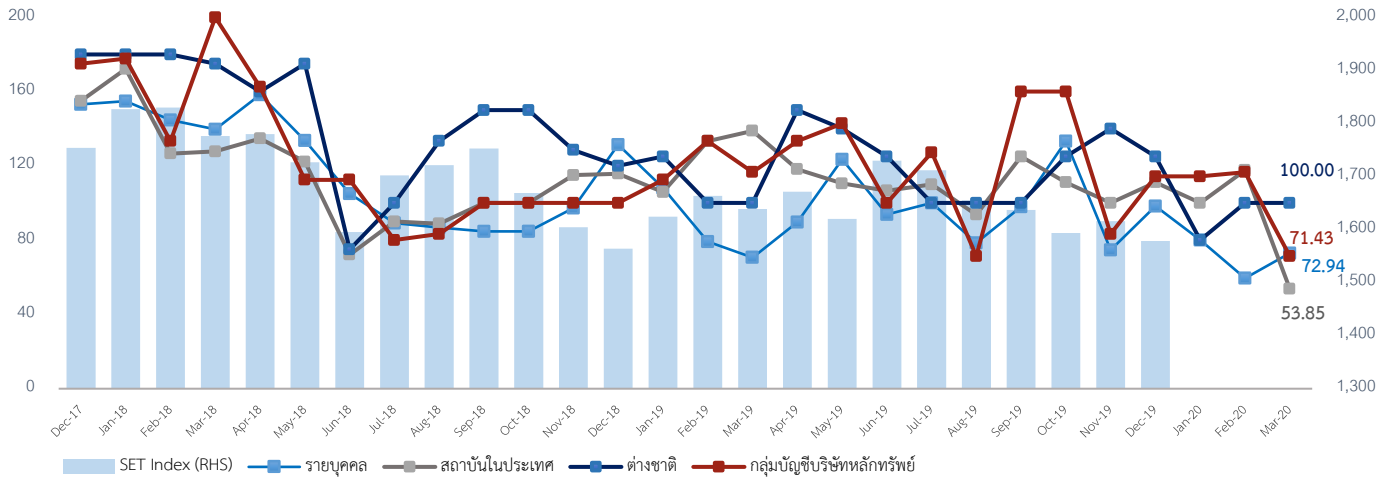
ดัชนีความเชื่อมั่นนักลงทุนในอีก 3 เดือนข้างหน้า

ลดลง 8.17% อยู่ในเกณฑ์ทรงตัวเป็นเดือนที่ 5 โดย นักลงทุนเชื่อมั่นนโยบายภาครัฐเป็นปัจจัยหนุนความเชื่อมั่นนักลงทุนมากที่สุด รองลงมาคือผลประกอบการบริษัทจดทะเบียน ขณะที่สถานการณ์ความขัดแย้งระหว่างประเทศเป็นปัจจัยลดความเชื่อมั่นนักลงทุนมากที่สุด รองลงมาคือภาวะเศรษฐกิจในประเทศ และสถานการณ์ทางการเมือง

นักลงทุนสนใจลงทุนหมวดการแพทย์ (HEALTH) มากที่สุด รองลงมาคือหมวดพลังงานและสาธารณูปโภค (ENERG) ขณะที่เห็นว่าหมวดธนาคาร (BANK) ไม่น่าสนใจลงทุนมากที่สุด รองลงมาคือหมวดสื่อและสิ่งพิมพ์ (MEDIA)

ดัชนีความเชื่อมั่นนักลงทุน (FETCO Investor Confidence Index: ICI) สำรวจเดือนธันวาคมอยู่ที่ 80.75 ปรับตัวลดลง 8.17% โดยดัชนี ICI ลดลงเล็กน้อยอยู่ในเกณฑ์ทรงตัวเป็นเดือนที่ 5 ติดต่อกัน สำหรับรายกลุ่มนักลงทุนพบว่าทุกกลุ่มลดลงมาอยู่ในเกณฑ์ชบเซา ยกเว้นกลุ่มนักลงทุนต่างประเทศอยู่ในเกณฑ์ทรงตัว โดยกลุ่มบัญชีสถาบันในประเทศปรับตัวลดลงอยู่ที่ 53.84 จากเกณฑ์ทรงตัวมาอยู่ในเกณฑ์ชบเซา กลุ่มบริษัทหลักทรัพย์ลดลงอยู่ที่ 71.43 จากเกณฑ์ทรงตัวมาอยู่ในเกณฑ์ชบเซา กลุ่มนักลงทุนรายบุคคลเพิ่มขึ้นมาอยู่ที่ 72.94 อยู่ในเกณฑ์ชบเซาเช่นเดิม ขณะที่กลุ่มนักลงทุนต่างประเทศไม่เปลี่ยนแปลงมาอยู่ที่ 100.00 ในเกณฑ์ทรงตัวเช่นเดิม

ความเชื่อมั่นนักลงทุนรายกลุ่มเทียบ SET INDEX

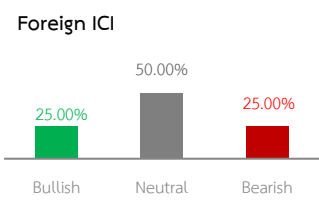
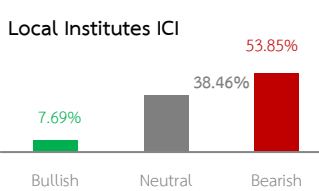
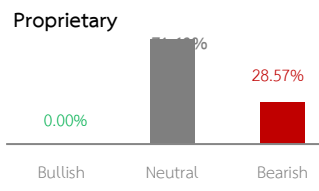
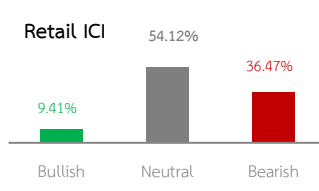


FETCO INVESTOR CONFIDENCE INDICES

RETAIL ICI	72.94	↓
PROPRIETARY ICI	71.43	↓
LOCAL INSTITUTES ICI	53.85	↓
FOREIGN ICI	100.00	↔

ระดับความเชื่อมั่นดัชนี

(160-200) ร้อนแรงอย่างมาก (Very Bullish)	↗↗
(120-159) ร้อนแรง (Bullish)	↗
(80-119) ทรงตัว (Neutral)	↔
(40-79) ชบเซา (Bearish)	↘
(0-39) ชบเซาอย่างมาก (Very Bearish)	↘↘



ผลสำรวจ ณ เดือนธันวาคม ดัชนีความเชื่อมั่นนักลงทุนปรับตัวลดลงอยู่ในเกณฑ์ทรงตัวเป็นเดือนที่ห้าติดต่อกัน โดยกลุ่มบัญชีบริษัทหลักทรัพย์และกลุ่มนักลงทุนสถาบันในประเทศลดลงมาอยู่ที่เกณฑ์ชบเซาจากเกณฑ์ทรงตัวในเดือนก่อน กลุ่มนักลงทุนต่างประเทศไม่เปลี่ยนแปลงโดยอยู่ที่เกณฑ์ทรงตัวเช่นเดิม ขณะที่กลุ่มบัญชีนักลงทุนรายบุคคลเพิ่มขึ้นเล็กน้อยอยู่ในเกณฑ์ชบเซาเช่นเดิม

ในช่วงเดือนธันวาคม ดัชนีตลาดหลักทรัพย์ฯ เคลื่อนไหวในช่วง 1548-1579 จุด โดยดัชนีปรับตัวลดลงในครึ่งเดือนแรกมาอยู่จุดต่ำสุดที่ 1548 จุด จากนั้นทยอยปรับตัวเพิ่มขึ้นมาอยู่บริเวณ 1570-1580 ในช่วงปลายเดือน โดยได้รับผลดีจากผลการเจรจาการค้าระหว่างสหรัฐและจีนในข้อตกลงการค้าขั้นที่ 1 ที่เป็นไปได้ด้วยดี ขณะที่นักลงทุนคาดหวังแรงซื้อ LTF ในช่วงปลายปี แม้ว่าตัวเลขการคาดการณ์เศรษฐกิจไทยยังมีการเติบโตชะลอลงอย่างต่อเนื่อง โดยทิศทางการลงทุน ในอีก 3 เดือนข้างหน้า ปัจจัยหนุนความเชื่อมั่นนักลงทุนมากที่สุดคือความคาดหวังนโยบายภาครัฐ รองลงมาคือผลประกอบการบริษัทจดทะเบียน ขณะที่นักลงทุนยังกังวลความขัดแย้งระหว่างประเทศ เป็นปัจจัยลดความเชื่อมั่นนักลงทุนมากที่สุด รองลงมาคือภาวะเศรษฐกิจในประเทศ และสถานการณ์ทางการเมือง สำหรับปัจจัยทางเศรษฐกิจโลกที่ต้องติดตามได้แก่ภาวะเศรษฐกิจจากผลเจรจาการค้าภายหลังข้อตกลงทางการค้าขั้นที่ 1 เป็นไปได้ด้วยดีและแนวโน้มการเจรจาข้อตกลงทางการค้าในขั้นที่ 2 ทิศทางของ BREXIT ที่มีแนวโน้มให้อังกฤษออกจาก EU แบบได้ข้อตกลงทันสมัยตายภายหลังการเลือกตั้ง ทิศทางนโยบายอัตราดอกเบี้ยของสหรัฐและอียูที่แนวโน้มคงอัตราดอกเบี้ยในปี 2563 ขณะที่ปัจจัยในประเทศที่ต้องติดตามคือการเบิกจ่ายงบประมาณรัฐบาลปี 2563 นโยบายกระตุ้นเศรษฐกิจและการแก้ไขปัญหาการส่งออกจากค่าเงินบาทแข็งค่าที่ส่งผลกระทบต่อการฟื้นตัวของเศรษฐกิจในประเทศ สถานการณ์ทางการเมืองในประเทศ และนโยบายทางการเงินของธปท.ในปี 2563 เป็นปัจจัยในประเทศที่ต้องติดตาม

หมายเหตุ: นักลงทุนสถาบันในประเทศ รวมถึง บริษัทหลักทรัพย์จัดการกองทุน กองทุนบำเหน็จบำนาญข้าราชการ สำนักงานคณะกรรมการกำกับและส่งเสริมการประกอบธุรกิจประกันภัย (บ.ประกันภัย บ.ประกันชีวิต) และสำนักงานประกันสังคม

ผู้สนับสนุนงานวิจัย



ปัจจัยหนุนที่มีอิทธิพลต่อตลาดหุ้นมากที่สุด

▪ **รายบุคคล**

ส่วนใหญ่มองว่าภาวะเศรษฐกิจในประเทศเป็นปัจจัยหนุนความเชื่อมั่นมากที่สุด รองลงมาคือนโยบายภาครัฐ และผลประกอบการบริษัทจดทะเบียน

▪ **กลุ่มบัญชีบริษัทหลักทรัพย์**

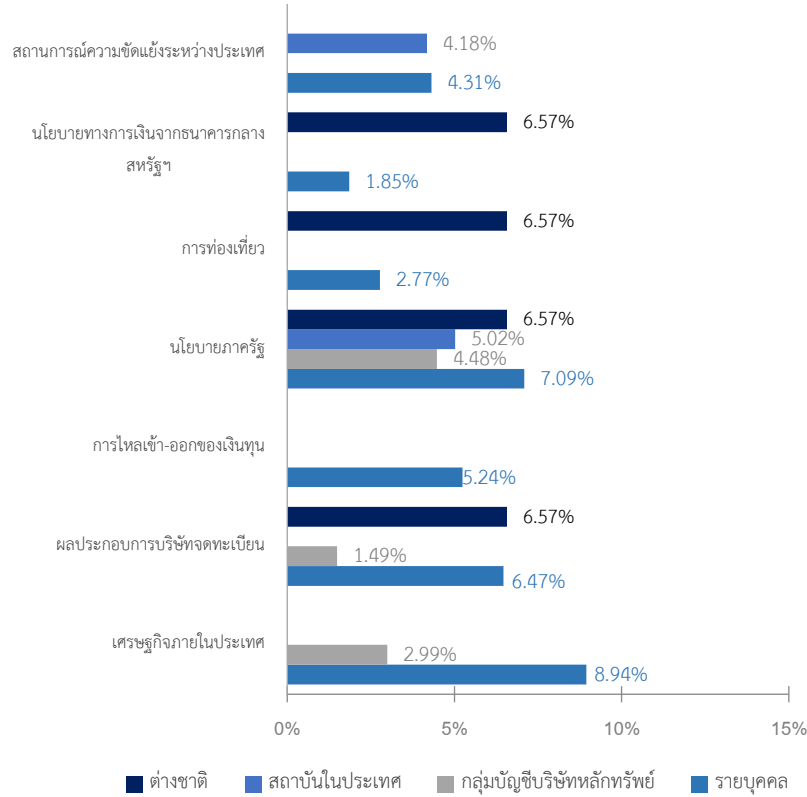
เห็นว่านโยบายภาครัฐเป็นปัจจัยหนุนความเชื่อมั่นมากที่สุด รองลงมาคือภาวะเศรษฐกิจในประเทศ และผลประกอบการบริษัทจดทะเบียน

▪ **กลุ่มสถาบันในประเทศ**

เห็นว่านโยบายภาครัฐเป็นปัจจัยหนุนมากที่สุด รองลงมาคือสถานการณ์ความขัดแย้งระหว่างประเทศที่มีแนวโน้มคลี่คลาย

▪ **ต่างชาติ**

เชื่อมั่นว่าเศรษฐกิจสหรัฐฯ นโยบายภาครัฐ การท่องเที่ยวและผลประกอบการบริษัทจดทะเบียนเป็นปัจจัยหนุนมากที่สุด



ปัจจัยจุดที่มีอิทธิพลต่อตลาดหุ้นมากที่สุด

▪ **รายบุคคล**

เห็นว่าสถานการณ์ทางการเมืองเป็นปัจจัยจุดความเชื่อมั่นมากที่สุด รองลงมาคือสถานการณ์ความขัดแย้งระหว่างประเทศและผลประกอบการบริษัทจดทะเบียน

▪ **กลุ่มบัญชีบริษัทหลักทรัพย์**

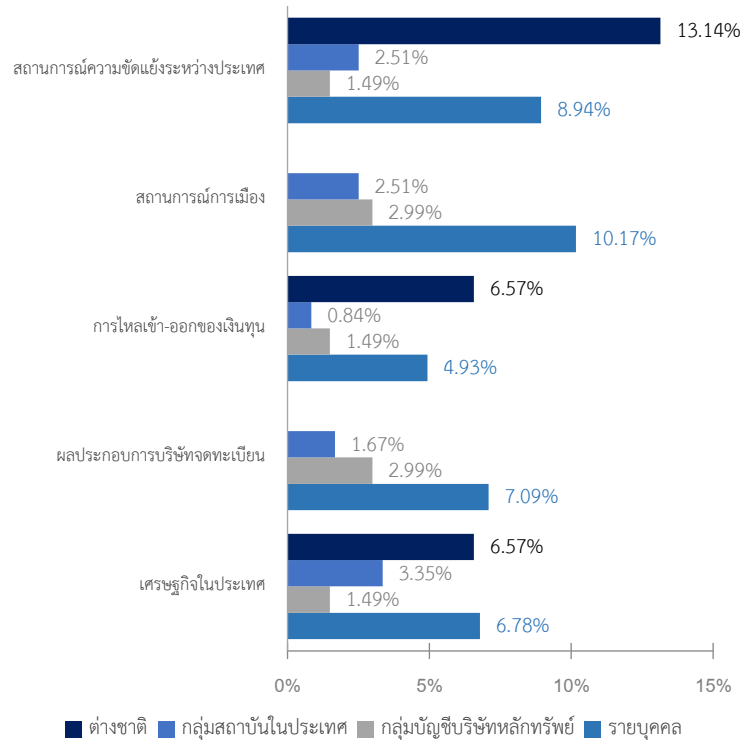
มองว่าสถานการณ์ทางการเมืองและผลประกอบการบริษัทจดทะเบียนเป็นปัจจัยจุดความเชื่อมั่นนักลงทุนมากที่สุด รองลงมาคือสถานการณ์ความขัดแย้งระหว่างประเทศและภาวะเศรษฐกิจในประเทศ

▪ **กลุ่มสถาบันในประเทศ**

เชื่อว่าภาวะเศรษฐกิจในประเทศ เป็นปัจจัยจุดความเชื่อมั่นนักลงทุนมากที่สุด รองลงมาสถานการณ์ทางการเมืองและสถานการณ์ความขัดแย้งระหว่างประเทศ

▪ **ต่างชาติ**

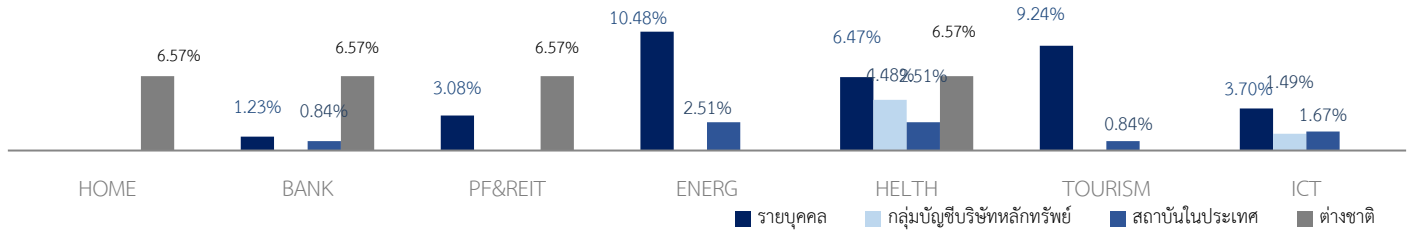
เห็นสถานการณ์ความขัดแย้งระหว่างประเทศเป็นปัจจัยจุดความเชื่อมั่นมากที่สุด รองลงมาคือ ภาวะเศรษฐกิจในประเทศ และการไหลเข้าออกของเงินทุน



ผู้สนับสนุนงานวิจัย

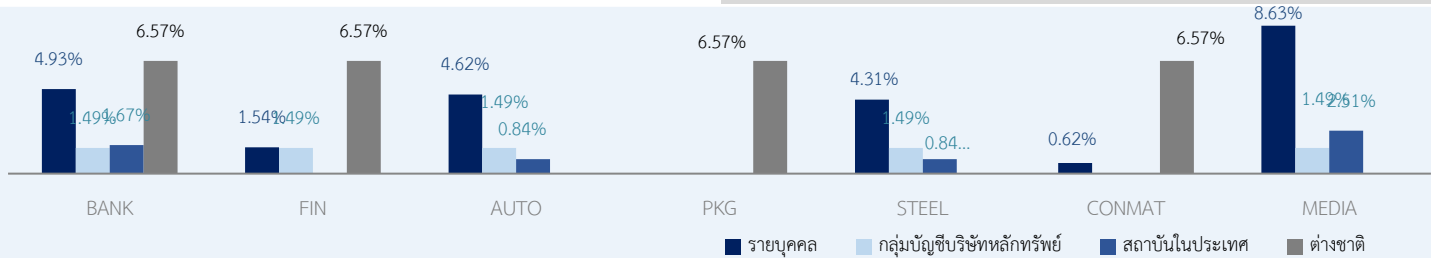


หมวดธุรกิจที่น่าสนใจที่สุด



- **รายบุคคล** เชื่อมั่นว่าหมวดพลังงานและสาธารณูปโภค มีความน่าสนใจมากที่สุด รองลงมาคือหมวดท่องเที่ยว และหมวดการแพทย์
- **กลุ่มบัญชีบริษัทหลักทรัพย์** เห็นว่าหมวดการแพทย์ มีความน่าสนใจมากที่สุด รองลงมาคือหมวดพาณิชย์ และหมวดเทคโนโลยีสารสนเทศ
- **กลุ่มสถาบันในประเทศ** มองว่าหมวดการแพทย์และหมวดพลังงานและสาธารณูปโภค มีความน่าสนใจมากที่สุด รองลงมาคือ หมวดเทคโนโลยีสารสนเทศ
- **ต่างชาติ** เห็นว่าหมวดการแพทย์ หมวด PF&REIT หมวดธนาคาร มีความน่าสนใจมากที่สุด

หมวดธุรกิจที่ไม่น่าสนใจที่สุด



- **รายบุคคล** เห็นว่าหมวดสื่อและสิ่งพิมพ์ไม่น่าสนใจลงทุนมากที่สุด รองลงมาคือหมวดธนาคาร และหมวดยานยนต์
- **กลุ่มบัญชีบริษัทหลักทรัพย์** มองว่าหมวดธนาคาร หมวดเงินทุนหลักทรัพย์ และหมวดยานยนต์ไม่น่าสนใจลงทุนมากที่สุด
- **กลุ่มสถาบันในประเทศ** เชื่อว่าหมวดสื่อและสิ่งพิมพ์ ไม่น่าสนใจลงทุนมากที่สุด หมวดธนาคาร
- **ต่างชาติ** เห็นว่าหมวดธนาคาร หมวดเงินทุนหลักทรัพย์ หมวดบรรจุภัณฑ์ และหมวดวัสดุก่อสร้างไม่น่าสนใจลงทุนมากที่สุด

สภาธุรกิจตลาดทุนไทย (FETCO)



FETCO@set.or.th



02 009 9371-2



Disclaimer

โครงการสำรวจความเชื่อมั่นนักลงทุน (FETCO Investor Confidence Survey) จัดทำขึ้นโดยสภาธุรกิจตลาดทุนไทย (FETCO) มีวัตถุประสงค์เพื่อพัฒนาข้อมูลด้านสถิติที่เกี่ยวข้องกับภาคตลาดทุนไทย และเพื่อเป็นเครื่องมือสำหรับการวิเคราะห์ทิศทางการณ์ทิศทางตลาดหุ้นในอีก 3 เดือนข้างหน้า ทั้งนี้ เพื่อให้นักลงทุนและผู้สนใจสามารถนำข้อมูลดังกล่าวเป็นแนวทางหนึ่งในการสะท้อนภาพรวมของเศรษฐกิจ การจัดทำดัชนีดังกล่าวเป็นเพียงการคาดการณ์ทิศทางตลาดทุนจากนักลงทุนหลากหลายกลุ่ม ซึ่งอาจมีความคิดเห็นที่แตกต่างกัน ทางคณะผู้จัดทำมิได้ให้การรับรองในความถูกต้องของข้อมูลรวมทั้งไม่รับผิดชอบต่อความเสียหายใดๆ ที่เกิดขึ้น หากมีการนำข้อมูลที่จัดทำขึ้นดังกล่าวไปอ้างอิงหรือเผยแพร่ไม่ว่าในลักษณะใดๆ โดยข้อมูลต่างๆ ที่ปรากฏในเอกสารนี้ ไม่ว่าจะเป็นอย่างใดก็ตาม ภาพ เนื้อหา วิธีการนำเสนอ และส่วนประกอบใดๆ เป็นสิทธิของคณะผู้จัดทำโดยชอบด้วยกฎหมาย หากบุคคลใด ลอกเลียน ปลอมแปลง ทำซ้ำ ดัดแปลง เผยแพร่หรือกระทำการใดๆ ในลักษณะที่เป็นการแสวงหาประโยชน์ทางการค้า หรือประโยชน์อันมิชอบ โดยไม่ได้รับอนุญาตก่อน ไม่ว่าเพียงบางส่วน หรือทั้งหมด คณะผู้จัดทำสงวนสิทธิ์ที่จะดำเนินการตามที่กฎหมายกำหนด

ผู้สนับสนุนงานวิจัย

