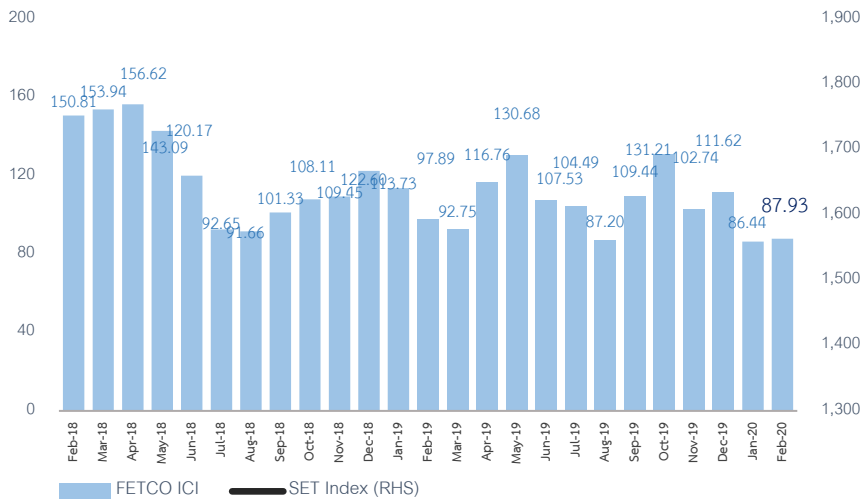
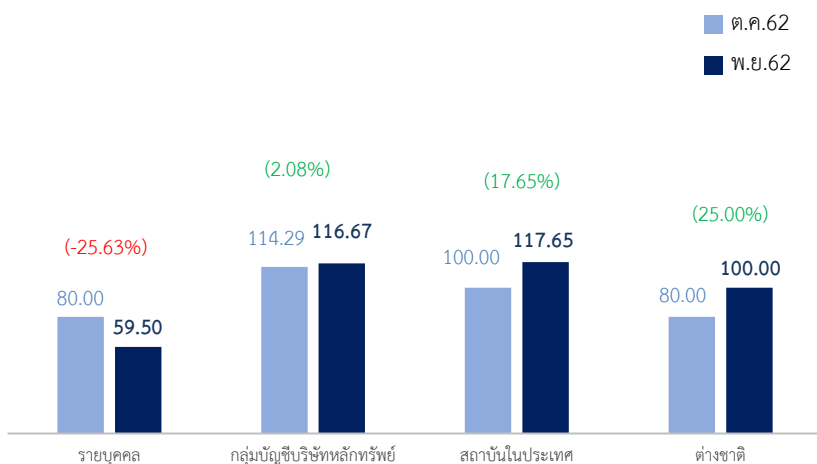


FETCO ICI เทียบ SET INDEX



หมายเหตุ: ดัชนีความเชื่อมั่นนักลงทุน ได้ทำการสำรวจนักลงทุนครอบคลุม 4 กลุ่ม ได้แก่ นักลงทุนรายบุคคล นักลงทุนสถาบันในประเทศ กลุ่มบัญชีบริษัทหลักทรัพย์ และนักลงทุนต่างชาติ โดยการใช้วิธีการคำนวณดัชนี Diffusion Index โดยมีช่วงค่าดัชนีตั้งแต่ 0 – 200 ซึ่งการอ่านค่าดัชนีจะแบ่งออกเป็น 5 ระดับ ได้แก่ ร้อนแรงอย่างมาก ร้อนแรง ตรงตัว ชบเซา และชบเซาอย่างมาก ตามลำดับ

ทิศทางความเชื่อมั่นนักลงทุนรายประเภท



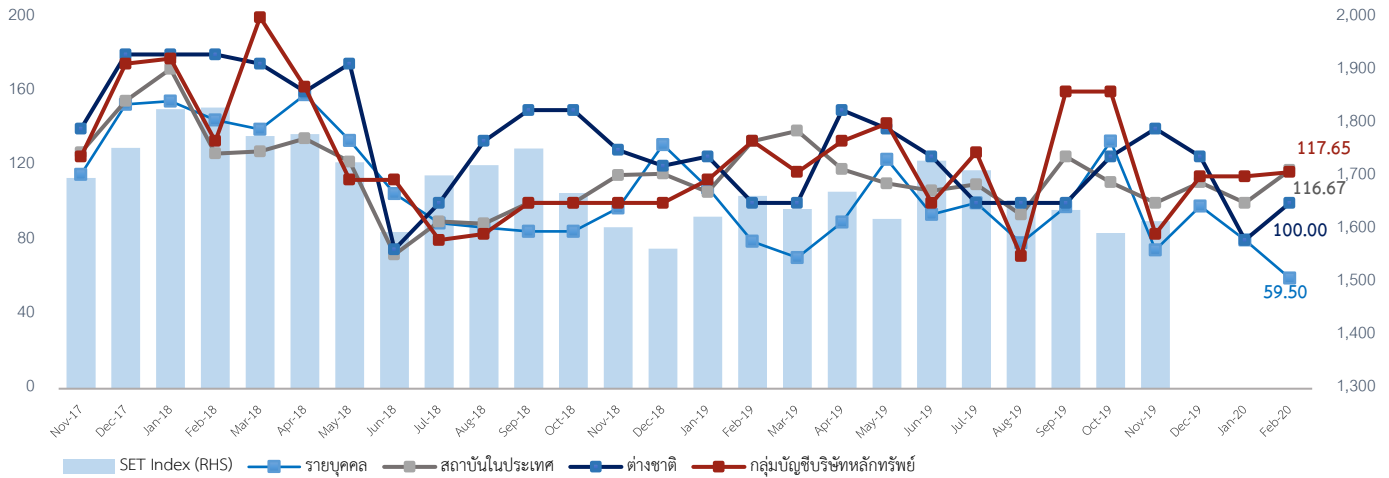
ดัชนีความเชื่อมั่นนักลงทุนในอีก 3 เดือนข้างหน้า **เพิ่มขึ้น 1.72%** อยู่ในเกณฑ์ทรงตัวเป็นเดือนที่ 4 โดย นักลงทุนเชื่อมั่นสถานการณ์ความขัดแย้งระหว่างประเทศที่มีแนวโน้มคลี่คลายลงเป็นปัจจัยหนุนความเชื่อมั่นนักลงทุนมากที่สุด รองลงมาคือการไหลเข้าออกของเงินทุนจากต่างประเทศ ขณะที่ผลประกอบการบริษัทจดทะเบียน เป็นปัจจัยจุดความเชื่อมั่นนักลงทุนมากที่สุด รองลงมาคือภาวะเศรษฐกิจในประเทศ

นักลงทุนสนใจลงทุน หมวดการท่องเที่ยวและ สันทนาการ (TOURISM) มากที่สุด รองลงมาคือหมวด พลังงานและสาธารณูปโภค (ENERG) ขณะที่เห็นว่าหมวดสื่อ และสิ่งพิมพ์ (MEDIA) ไม่น่าสนใจลงทุนมากที่สุด รองลงมาคือ หมวดปิโตรเคมีและเคมีภัณฑ์ (PETRO)

ดัชนีความเชื่อมั่นนักลงทุน (FETCO Investor Confidence Index: ICI) สำรวจเดือนพฤศจิกายนอยู่ที่ 87.93 ปรับตัวเพิ่มขึ้น 1.72% โดยดัชนี ICI เพิ่มขึ้นเล็กน้อยอยู่ในเกณฑ์ทรงตัวเป็นเดือนที่ 4 ติดต่อกัน สำหรับรายกลุ่มนักลงทุนพบว่าทุกกลุ่มอยู่ในเกณฑ์ทรงตัว ยกเว้นกลุ่มนักลงทุนรายบุคคลอยู่ในเกณฑ์ชบเซา โดยกลุ่มบัญชีสถาบันในประเทศปรับตัวเพิ่มขึ้นเล็กน้อยอยู่ที่ 117.65 ในเกณฑ์ทรงตัวเช่นเดิม กลุ่มบริษัทหลักทรัพย์เพิ่มขึ้นเล็กน้อยอยู่ที่ 116.67 ในเกณฑ์ทรงตัวเช่นเดิม กลุ่มนักลงทุนต่างประเทศเพิ่มขึ้นมาอยู่ที่ 100.00 มาอยู่ในเกณฑ์ทรงตัวเช่นเดิม ขณะที่กลุ่มนักลงทุนรายบุคคลลดลงมาอยู่ที่ 59.50 มาอยู่ในเกณฑ์ชบเซาจากเกณฑ์ทรงตัวในเดือนก่อน

ผู้สนับสนุนงานวิจัย

ความเชื่อมั่นนักลงทุนรายกลุ่มเทียบ SET INDEX

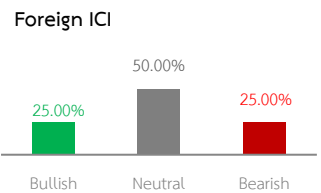
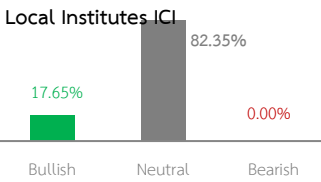
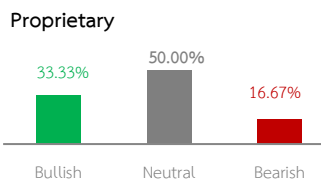
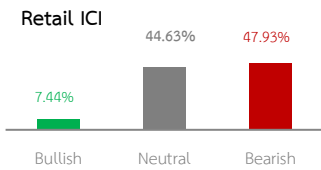


FETCO INVESTOR CONFIDENCE INDICES

RETAIL ICI	59.50	↓
PROPRIETARY ICI	117.65	↔
LOCAL INSTITUTES ICI	116.67	↔
FOREIGN ICI	100.00	↔

ระดับความเชื่อมั่นดัชนี

(160-200) ร้อนแรงอย่างมาก (Very Bullish)	↗↗
(120-159) ร้อนแรง (Bullish)	↗
(80-119) ทรงตัว (Neutral)	↔
(40-79) ชบเซา (Bearish)	↘
(0-39) ชบเซาอย่างมาก (Very Bearish)	↘↘



ผลสำรวจ ดัชนีความเชื่อมั่นนักลงทุนปรับตัวเพิ่มขึ้นเล็กน้อยอยู่ในเกณฑ์ทรงตัว เป็นเดือนที่สี่ติดต่อกัน โดยกลุ่มบัญชีบริษัทหลักทรัพย์และกลุ่มนักลงทุนสถาบันในประเทศเพิ่มขึ้นเล็กน้อยอยู่ที่เกณฑ์ทรงตัวเช่นเดิม กลุ่มนักลงทุนต่างประเทศฟื้นตัวโดยอยู่ที่เกณฑ์ทรงตัวเช่นเดิม ขณะที่กลุ่มบัญชีนักลงทุนรายบุคคลลดลงมาอยู่ในเกณฑ์ชบเซาจากเกณฑ์ทรงตัวในเดือนก่อน

ในช่วงเดือนพฤศจิกายน ดัชนีตลาดหลักทรัพย์ฯ เคลื่อนไหวในช่วง 1590-1641 จุด โดยดัชนีปรับตัวเพิ่มขึ้นในช่วงสัปดาห์แรกของเดือนมาอยู่จุดสูงสุดที่ 1641 จุด จากนั้นทยอยปรับตัวลดลงมาอยู่บริเวณ 1590-1600 ตลอดเดือน แม้ว่าธนาคารกลางสหรัฐและกนง.ประกาศลดอัตราดอกเบี้ยนโยบาย ขณะที่ตัวเลขเศรษฐกิจไทยยังมีการเติบโตชะลอตัวลง อย่างไรก็ตาม ดัชนีฯมีการฟื้นตัวขึ้นในช่วงสัปดาห์สุดท้ายขึ้นมายู่ที่ 1610-1620 จุด จากปัจจัยความคาดหวังผลจากการเจรจาการค้าระหว่างประเทศระหว่างสหรัฐและจีนที่คาดว่าจะลงนามข้อตกลงการค้าขั้นที่ 1 ภายในปีนี้ และคาดหวังการเลื่อนหรือยกเลิกกำหนดการขึ้นภาษีนำเข้าสินค้าจีนในกลุ่มที่สองจำนวน 300 พันล้านดอลลาร์สหรัฐในวันที่ 15 ธ.ค. โดยทิศทางการลงทุน ในอีก 3 เดือนข้างหน้า ปัจจัยหนุนความเชื่อมั่นนักลงทุนมากที่สุดคือความคาดหวังการเจรจาทางการค้าของสหรัฐและจีน รองลงมาคือการไหลเข้าออกของเงินทุน ขณะที่นักลงทุนกังวลผลประกอบการบริษัทจดทะเบียนเป็นปัจจัยลดความเชื่อมั่นนักลงทุนมากที่สุด รองลงมาคือผลภาวะเศรษฐกิจในประเทศที่ชะลอตัวลงแม้ว่าภาคการท่องเที่ยวยังขยายตัวได้ สำหรับปัจจัยทางเศรษฐกิจโลกที่ต้องติดตามได้แก่ความชัดเจนของข้อตกลงการค้าขั้นที่ 1 และแนวโน้มการเจรจาข้อตกลงทางการค้าในขั้นที่ 2 ทิศทางอัตราดอกเบี้ยนโยบายของธนาคารกลางในปี 2563 แนวโน้มอุปสงค์โลกชะลอตัว ความไม่แน่นอนของ Brexit ความต่อเนื่องของดัชนีชี้วัดความเชื่อมั่นทางเศรษฐกิจของกลุ่มประเทศหลักของโลกที่เริ่มฟื้นตัวขึ้นแต่ก็ยังไม่อยู่ในระดับต่ำสุดในรอบหลายปี ขณะที่ปัจจัยในประเทศที่ต้องติดตามคือทิศทางของผลประกอบการบริษัทจดทะเบียน และนโยบายภาครัฐในการเร่งการเบิกจ่ายงบประมาณ มาตรการกระตุ้นเศรษฐกิจเพิ่มเติม เป็นปัจจัยในประเทศที่ต้องติดตาม

หมายเหตุ: นักลงทุนสถาบันในประเทศ รวมถึง บริษัทหลักทรัพย์จัดการกองทุน กองทุนบำเหน็จบำนาญข้าราชการ สำนักงานคณะกรรมการกำกับและส่งเสริมการประกอบธุรกิจประกันภัย (บ.ประกันภัย

บ.ประกันชีวิต) และสำนักงานประกันสังคม

ผู้สนับสนุนงานวิจัย



ปัจจัยหนุนที่มีอิทธิพลต่อตลาดหุ้นมากที่สุด

รายบุคคล

ส่วนใหญ่มองว่าสถานการณ์ความขัดแย้งระหว่างประเทศที่มีแนวโน้มคลี่คลายเป็นปัจจัยหนุนความเชื่อมั่นมากที่สุด รองลงมาคือภาวะเศรษฐกิจในประเทศ และการไหลเข้าออกของเงินทุน

กลุ่มบัญชีบริษัทหลักทรัพย์

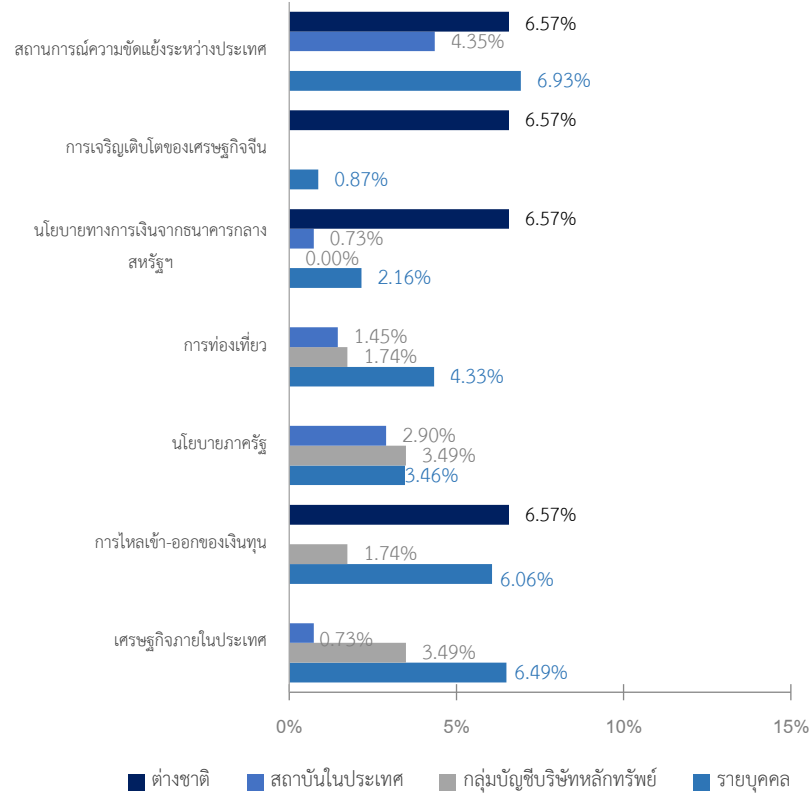
เห็นว่านโยบายภาครัฐและภาวะเศรษฐกิจในประเทศเป็นปัจจัยหนุนความเชื่อมั่นมากที่สุด รองลงมาคือการท่องเที่ยวและการไหลเข้าออกของเงินทุน

กลุ่มสถาบันในประเทศ

เห็นว่าสถานการณ์ความขัดแย้งระหว่างประเทศที่มีแนวโน้มคลี่คลายเป็นปัจจัยหนุนมากที่สุด รองลงมาคือนโยบายภาครัฐ

ต่างชาติ

เชื่อมั่นว่าสถานการณ์ความขัดแย้งระหว่างประเทศที่มีแนวโน้มคลี่คลายและนโยบายทางการเงินสหรัฐเป็นปัจจัยหนุนมากที่สุด



ปัจจัยจุดที่มีอิทธิพลต่อตลาดหุ้นมากที่สุด

รายบุคคล

บางส่วนกังวลสถานการณ์ความขัดแย้งระหว่างประเทศเป็นปัจจัยจุดความเชื่อมั่นมากที่สุด รองลงมาคือเศรษฐกิจในประเทศและผลประกอบการบริษัทจดทะเบียน

กลุ่มบัญชีบริษัทหลักทรัพย์

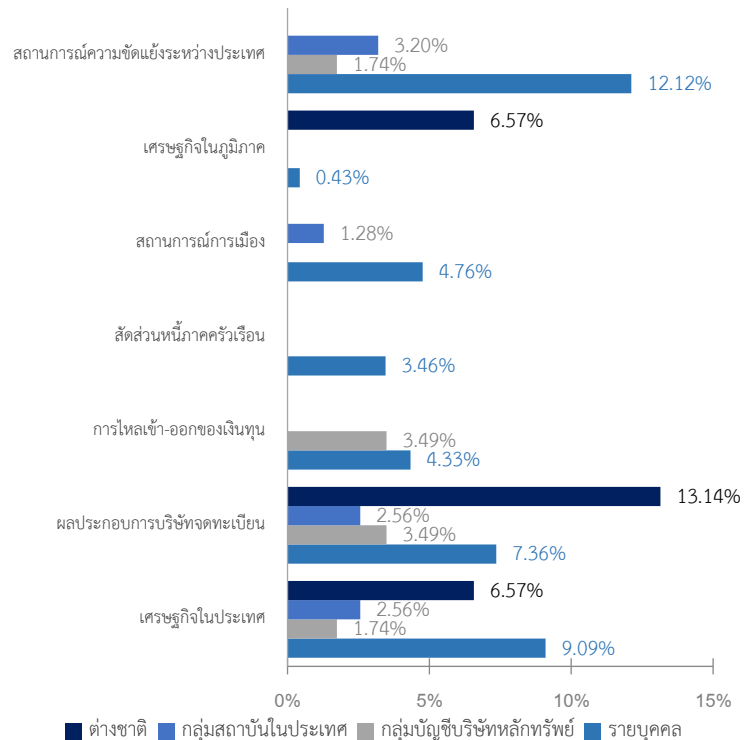
มองว่าผลประกอบการบริษัทจดทะเบียนและการไหลเข้าออกของเงินทุนเป็นปัจจัยจุดความเชื่อมั่นนักลงทุนมากที่สุด รองลงมาคือภาวะเศรษฐกิจในประเทศและสถานการณ์ความขัดแย้งระหว่างประเทศ

กลุ่มสถาบันในประเทศ

เชื่อว่าสถานการณ์ความขัดแย้งระหว่างประเทศ เป็นปัจจัยจุดความเชื่อมั่นนักลงทุนมากที่สุด รองลงมาผลประกอบการบริษัทจดทะเบียนและภาวะเศรษฐกิจในประเทศ

ต่างชาติ

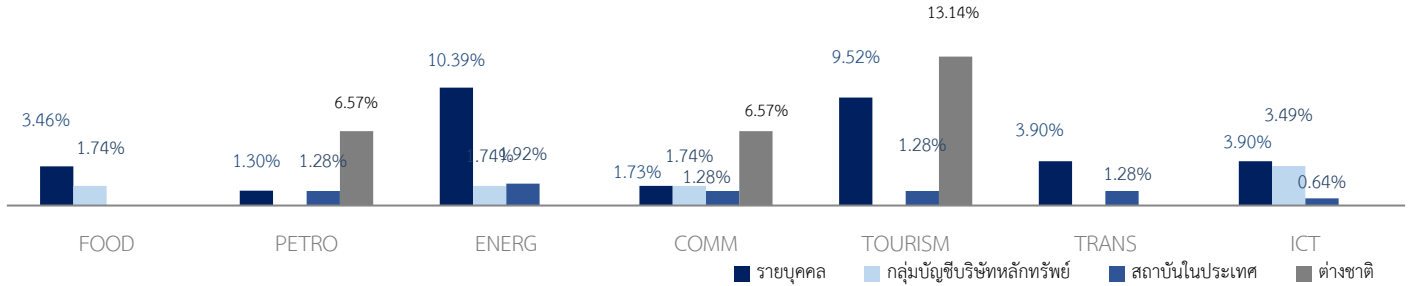
เห็นว่าผลประกอบการบริษัทจดทะเบียนเป็นปัจจัยจุดความเชื่อมั่นมากที่สุด รองลงมาคือ ภาวะเศรษฐกิจในประเทศ และภาวะเศรษฐกิจในภูมิภาค



ผู้สนับสนุนงานวิจัย

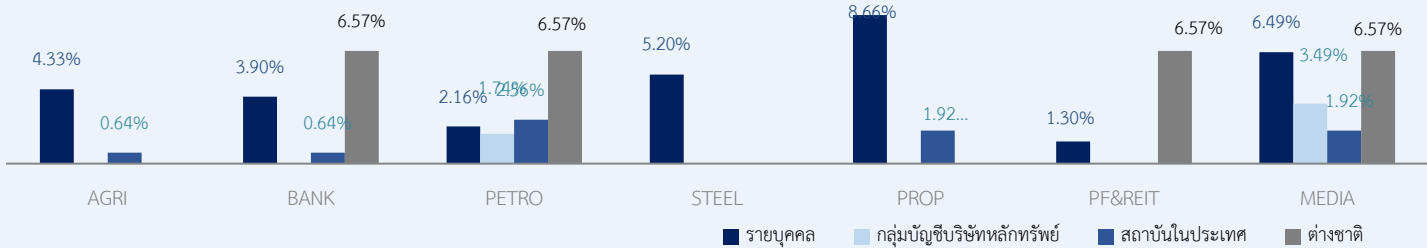


หมวดธุรกิจที่น่าสนใจที่สุด



- รายบุคคล** เชื่อมั่นว่าหมวดพลังงานและสาธารณสุข มีความน่าสนใจมากที่สุด รองลงมาคือหมวดท่องเที่ยว และหมวดอาหาร
- กลุ่มบัญชีบริษัทหลักทรัพย์** เห็นว่าหมวด ICT มีความน่าสนใจมากที่สุด รองลงมาคือหมวดพลังงานและสาธารณสุข และหมวดพาณิชย์
- กลุ่มสถาบันในประเทศ** มองว่าหมวดธนาคาร มีความน่าสนใจมากที่สุด รองลงมาคือ หมวดพลังงานและสาธารณสุข และหมวดพาณิชย์
- ต่างชาติ** เห็นว่าหมวดท่องเที่ยว มีความน่าสนใจมากที่สุด รองลงมาคือ หมวดพาณิชย์ และหมวดปิโตรเคมีและเคมีภัณฑ์

หมวดธุรกิจที่ไม่น่าสนใจที่สุด



- รายบุคคล** เห็นว่าหมวดพัฒนาอสังหาริมทรัพย์ไม่น่าสนใจลงทุนมากที่สุด รองลงมาคือหมวดสื่อและสิ่งพิมพ์ และหมวดเหล็ก
- กลุ่มบัญชีบริษัทหลักทรัพย์** มองว่าหมวดชิ้นส่วนอิเล็กทรอนิกส์ไม่น่าสนใจลงทุนมากที่สุด รองลงมาคือหมวดธุรกิจธนาคาร และหมวดปิโตรเคมี
- กลุ่มสถาบันในประเทศ** เชื่อว่าหมวดสื่อและสิ่งพิมพ์และหมวดชิ้นส่วนอิเล็กทรอนิกส์ ไม่น่าสนใจลงทุนมากที่สุด หมวดเหมืองแร่
- ต่างชาติ** เห็นว่าหมวดสื่อและสิ่งพิมพ์ หมวด PF&REIT หมวดธนาคาร และหมวดปิโตรเคมีและเคมีภัณฑ์ ไม่น่าสนใจลงทุนมากที่สุด

สภาธุรกิจตลาดทุนไทย (FETCO)



FETCO@set.or.th



02 009 9371-2



Disclaimer

โครงการสำรวจความเชื่อมั่นนักลงทุน (FETCO Investor Confidence Survey) จัดทำขึ้นโดยสภาธุรกิจตลาดทุนไทย (FETCO) มีวัตถุประสงค์เพื่อพัฒนาข้อมูลด้านสถิติที่เกี่ยวข้องกับภาคตลาดทุนไทย และเพื่อเป็นเครื่องมือสำหรับการวิเคราะห์ทิศทางตลาดหุ้นในอีก 3 เดือนข้างหน้า ทั้งนี้ เพื่อให้นักลงทุนและผู้สนใจสามารถนำข้อมูลดังกล่าวเป็นแนวทางหนึ่งในการสะท้อนภาพรวมของเศรษฐกิจ การจัดทำดัชนีดังกล่าวเป็นเพียงการคาดการณ์ทิศทางตลาดทุนจากนักลงทุนหลากหลายกลุ่ม ซึ่งอาจมีความคิดเห็นที่แตกต่างกัน ทางคณะผู้จัดทำมิได้ให้การรับรองในความถูกต้องของข้อมูลรวมทั้งไม่รับผิดชอบต่อความเสียหายใดๆ ที่เกิดขึ้น หากมีการนำข้อมูลที่จัดทำขึ้นดังกล่าวไปอ้างอิงหรือเผยแพร่ไม่ว่าในลักษณะใดๆ โดยข้อมูลต่างๆ ที่ปรากฏในเอกสารนี้ ไม่ว่าจะเป็นอย่างใดก็ตาม ภาพ เนื้อหา วิธีการนำเสนอ และส่วนประกอบใดๆ เป็นสิทธิของคณะผู้จัดทำโดยชอบด้วยกฎหมาย หากบุคคลใด ลอกเลียน ปลอมแปลง ทำซ้ำ ดัดแปลง เผยแพร่หรือกระทำการใดๆ ในลักษณะที่เป็นการแสวงหาประโยชน์ทางการค้า หรือประโยชน์อันมิชอบ โดยไม่ได้รับอนุญาตก่อน ไม่ว่าเพียงบางส่วน หรือทั้งหมด คณะผู้จัดทำสงวนสิทธิ์ที่จะดำเนินการตามที่กฎหมายกำหนด

ผู้สนับสนุนงานวิจัย

