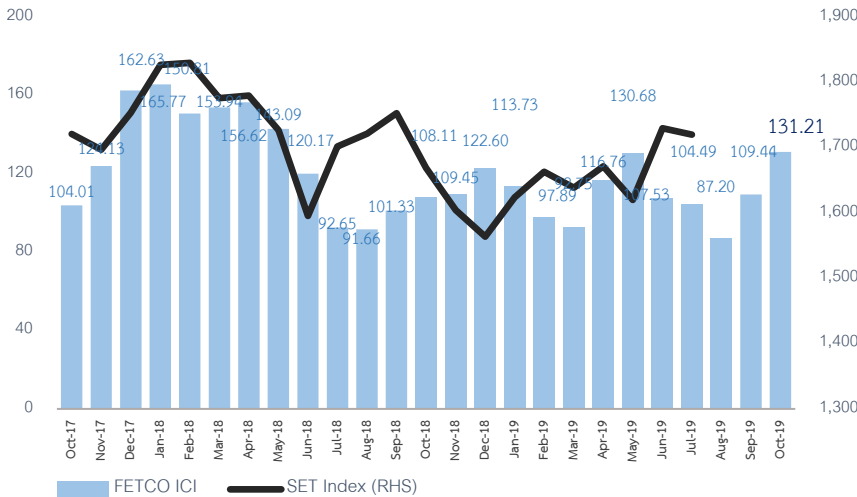
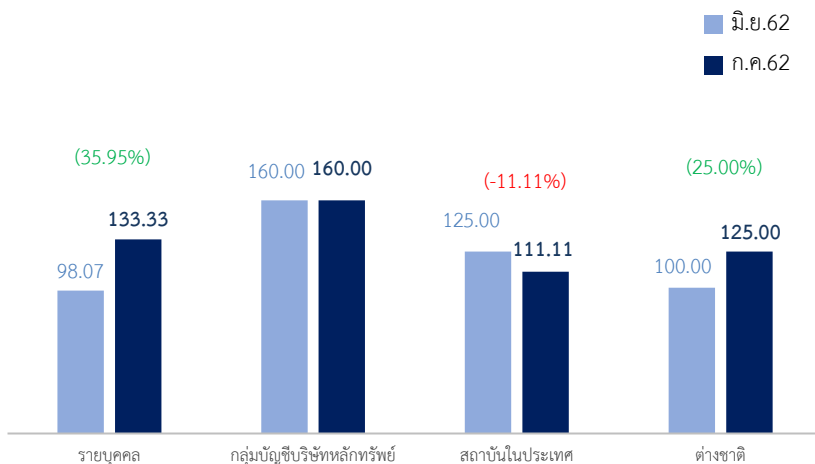


FETCO ICI เทียบ SET INDEX



หมายเหตุ: ดัชนีความเชื่อมั่นนักลงทุน ได้ทำการสำรวจนักลงทุนครอบคลุม 4 กลุ่ม ได้แก่ นักลงทุนรายบุคคล นักลงทุนสถาบันในประเทศ กลุ่มบัญชีบริษัทหลักทรัพย์ และนักลงทุนต่างชาติ โดยการใช้วิธีการคำนวณดัชนี Diffusion Index โดยมีช่วงค่าดัชนีตั้งแต่ 0 – 200 ซึ่งการอ่านค่าดัชนีจะแบ่งออกเป็น 5 ระดับ ได้แก่ ร้อนแรงอย่างมาก ร้อนแรง ทรงตัว ชบเซา และชบเซาอย่างมาก ตามลำดับ

ทิศทางความเชื่อมั่นนักลงทุนรายประเภท



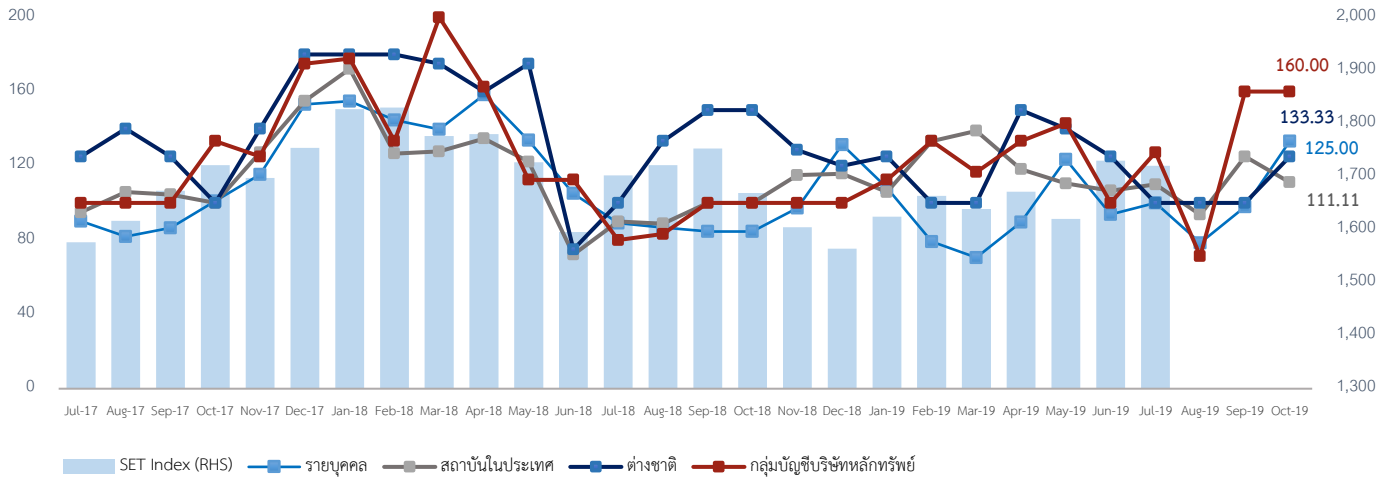
ผู้สนับสนุนงานวิจัย

ดัชนีความเชื่อมั่นนักลงทุนในอีก 3 เดือนข้างหน้า **ปรับตัวเพิ่มขึ้น 19.89%** เพิ่มขึ้นเป็นเดือนที่สองติดต่อกัน มาอยู่ในเกณฑ์ร้อนแรงเป็นเดือนแรกในรอบ 5 เดือน โดยการเคลื่อนย้ายเงินทุนระหว่างประเทศเป็นปัจจัยหนุนความเชื่อมั่นนักลงทุนมากที่สุด รองลงมาคือนโยบายทางการเงินของธนาคารกลางสหรัฐ และนโยบายภาครัฐ ขณะที่สถานการณ์ความขัดแย้งระหว่างประเทศเป็นปัจจัยลดความเชื่อมั่นนักลงทุนมากที่สุด รองลงมาคือความกังวลผลประกอบการบริษัทจดทะเบียน

นักลงทุนสนใจลงทุนหมวดพาณิชย์ (COMM) หมวดบริการรับเหมาก่อสร้าง (CONS) และหมวดอาหารและเครื่องดื่ม (FOOD) มากที่สุด ขณะที่มองว่าหมวดสื่อและสิ่งพิมพ์ (MEDIA) หมวดปิโตรเคมีและเคมีภัณฑ์ (PETRO) และหมวดเหล็ก (STEEL) ไม่น่าสนใจลงทุนมากที่สุด

ดัชนีความเชื่อมั่นนักลงทุน (FETCO Investor Confidence Index: ICI) สำรวจเดือนกรกฎาคมอยู่ที่ 131.21 ปรับตัวเพิ่มขึ้น 19.89% โดยดัชนี ICI เพิ่มขึ้นมาอยู่ในเกณฑ์ร้อนแรง (Bullish) จากระดับทรงตัวในเดือนก่อน สำหรับรายกลุ่มนักลงทุนพบว่ากลุ่มบริษัทหลักทรัพย์ทรงตัวอยู่ที่ 160.00 อยู่ในเกณฑ์ร้อนแรงอย่างมากเช่นเดิม กลุ่มนักลงทุนรายบุคคลเพิ่มขึ้นอยู่ที่ 133.33 จากเกณฑ์ทรงตัวมาอยู่ในเกณฑ์ร้อนแรง กลุ่มนักลงทุนต่างประเทศเพิ่มขึ้นอยู่ที่ 125.00 มาอยู่ในระดับเกณฑ์ร้อนแรง ขณะที่กลุ่มบัญชีสถาบันในประเทศปรับตัวลดลงเล็กน้อยมาอยู่ที่ 111.11 จากเกณฑ์ร้อนแรงมาอยู่ในเกณฑ์ทรงตัว

ความเชื่อมั่นนักลงทุนรายกลุ่มเทียบ SET INDEX

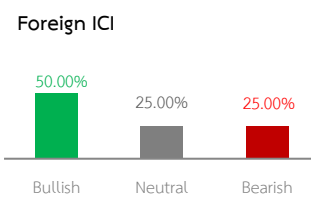
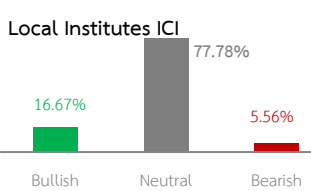
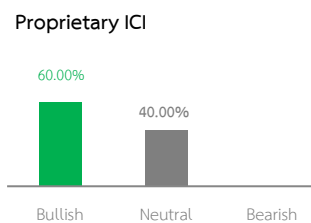
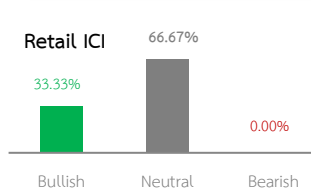


FETCO INVESTOR CONFIDENCE INDICES

RETAIL ICI	133.33	↑
PROPRIETARY ICI	160.00	↑↑
LOCAL INSTITUTES ICI	111.11	↔
FOREIGN ICI	125.00	↑

ระดับความเชื่อมั่นดัชนี

(160-200) ร้อนแรงอย่างมาก (Very Bullish)	↑↑↑
(120-159) ร้อนแรง (Bullish)	↑
(80-119) ทรงตัว (Neutral)	↔
(40-79) ชบเซา (Bearish)	↓
(0-39) ชบเซาอย่างมาก (Very Bearish)	↓↓↓



ผลสำรวจ ณ เดือนกรกฎาคม ดัชนีความเชื่อมั่นนักลงทุนเพิ่มขึ้นเป็นเดือนที่สอง มาอยู่ในเกณฑ์ร้อนแรง เป็นเดือนแรกในรอบห้าเดือน โดยกลุ่มบัญชีบริษัทหลักทรัพย์ทรงตัวอยู่ที่เกณฑ์ร้อนแรงอย่างมาก กลุ่มบัญชีนักลงทุนรายบุคคลและกลุ่มนักลงทุนต่างประเทศเพิ่มขึ้นจากเกณฑ์ทรงตัวมาอยู่ที่เกณฑ์ร้อนแรง ขณะที่กลุ่มสถาบันในประเทศลดลงจากเกณฑ์ร้อนแรงมา อยู่ที่เกณฑ์ทรงตัว

ในช่วงเดือนกรกฎาคม ดัชนีตลาดหลักทรัพย์ฯ ปรับตัวเคลื่อนไหว Sideway ในช่วง 1706-1748 จุดจากระดับสูงสุดช่วงต้นเดือนเคลื่อนไหวลดลงสลับกับการพักตัว โดยดัชนีมาอยู่ระดับต่ำสุดของเดือนที่ 1706 จุดในช่วงปลายเดือน โดยทิศทางการลงทุน ในอีก 3 เดือนข้างหน้า ปัจจัยหนุนความเชื่อมั่นนักลงทุนมากที่สุดคือการเคลื่อนย้ายเงินทุนระหว่างประเทศจากนักลงทุนต่างประเทศเข้าซื้อสุทธิในตลาดหุ้น รองลงมาคือนโยบายทางการเงินของสหรัฐ จากการส่งสัญญาณการลดอัตราดอกเบี้ยในช่วงครึ่งปีหลัง 2562 และการคาดหวังนโยบายภาครัฐ ภายหลังจากแถลงนโยบายต่อรัฐสภา ขณะที่สถานการณ์ความขัดแย้งระหว่างประเทศแม้ว่าแนวโน้มการเจรจาการค้าระหว่างสหรัฐและจีนผ่อนคลายมากขึ้น ยังคงเป็นปัจจัยลดความเชื่อมั่นนักลงทุนมากที่สุด รองลงมาคือความกังวลผลประกอบการบริษัทจดทะเบียน จากเศรษฐกิจโลกชะลอตัว การส่งออกที่ลดลงและค่าเงินบาทที่แข็งค่าขึ้น เป็นปัจจัยที่นักลงทุนจับตามอง สำหรับปัจจัยทางเศรษฐกิจโลกที่ต้องติดตามได้แก่ นโยบายทางการเงินของประเทศพัฒนาแล้วจากภาวะเศรษฐกิจโลกที่ชะลอตัว แนวโน้มการเจรจาทางการค้าระหว่างจีนและสหรัฐ แนวโน้มการเก็บภาษีนำเข้าภาษีรถยนต์ของสหรัฐที่ส่งผลต่อยุโรปและญี่ปุ่น การเจรจา Brexit ภายหลังจากเข้ารับตำแหน่งของนายกรัฐมนตรีอังกฤษท่านใหม่ที่ประกาศออกจาก EU ในวันที่ 31 ต.ค.62 ไม่ว่าจะสามารถได้ข้อตกลงหรือไม่ก็ตาม สัญญาณผ่อนคลายนโยบายการเงินเพิ่มเติมของ EU จากปัจจัยเงินเฟ้อต่ำกว่าเป้าหมาย 2% ทิศทางนโยบายกระตุ้นเศรษฐกิจของจีนจากตัวเลข GDP ไตรมาส 2 ปี 2562 อยู่ที่ 6.2% ต่ำสุดในรอบ 30 ปี รวมถึงปัญหาความขัดแย้งด้านภูมิรัฐศาสตร์ในตะวันออกกลาง เป็นปัจจัยที่นักลงทุนจับตามอง

หมายเหตุ: นักลงทุนสถาบันในประเทศ รวมถึง บริษัทหลักทรัพย์จัดการกองทุน กองทุนบำเหน็จบำนาญข้าราชการ สำนักงานคณะกรรมการกำกับและส่งเสริมการประกอบธุรกิจประกันภัย (บ.ประกันภัย บ.ประกันชีวิต) และสำนักงานประกันสังคม

ผู้สนับสนุนงานวิจัย



ปัจจัยหนุนที่มีอิทธิพลต่อตลาดหุ้นมากที่สุด

▪ **รายบุคคล**

ส่วนใหญ่มองว่าการไหลเข้าออกของเงินทุนเป็นปัจจัยหนุนความเชื่อมั่นมากที่สุด รองลงมาคือนโยบายทางการเงินสหรัฐและนโยบายภาครัฐ

▪ **กลุ่มบัญชีบริษัทหลักทรัพย์**

เห็นว่าการไหลเข้าออกของเงินทุนเป็นปัจจัยหนุนความเชื่อมั่นมากที่สุด รองลงมาคือภาวะเศรษฐกิจในประเทศและนโยบายภาครัฐ

▪ **กลุ่มสถาบันในประเทศ**

เห็นว่านโยบายภาครัฐเป็นปัจจัยหนุนมากที่สุด รองลงมาคือการไหลเข้าออกของเงินทุนและนโยบายทางการเงินสหรัฐ

▪ **ต่างชาติ**

เชื่อมั่นว่าการไหลเข้าออกของเงินทุน นโยบายทางการเงินสหรัฐ เป็นปัจจัยหนุนมากที่สุด ผลประกอบการบริษัทจดทะเบียนและการบริโภคภาคครัวเรือน เป็นปัจจัยหนุนมากที่สุด

ปัจจัยจุดที่มีอิทธิพลต่อตลาดหุ้นมากที่สุด

▪ **รายบุคคล**

กังวลสถานการณ์ความขัดแย้งระหว่างประเทศเป็นปัจจัยจุดความเชื่อมั่นมากที่สุด รองลงมาคือผลประกอบการบริษัทจดทะเบียน

▪ **กลุ่มบัญชีบริษัทหลักทรัพย์**

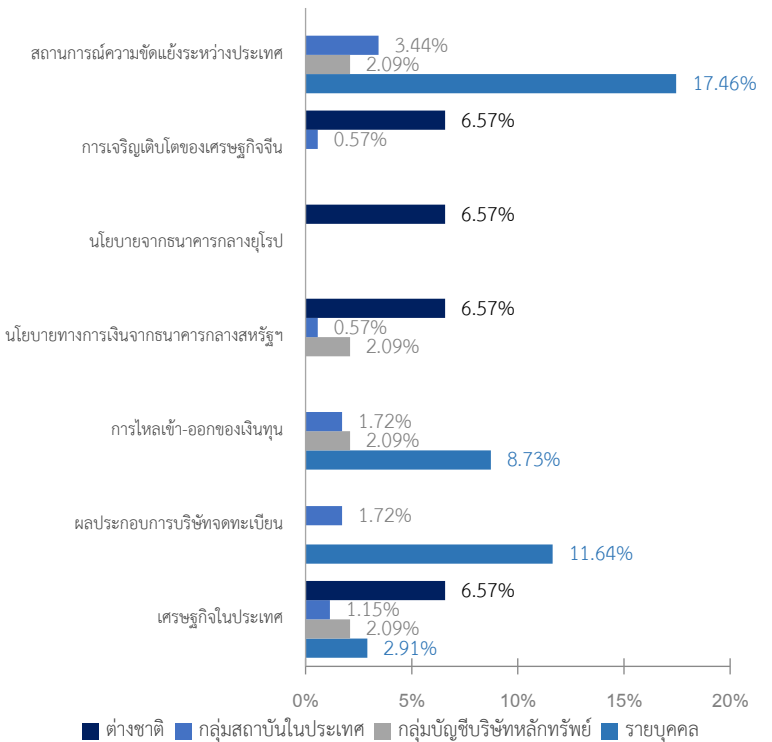
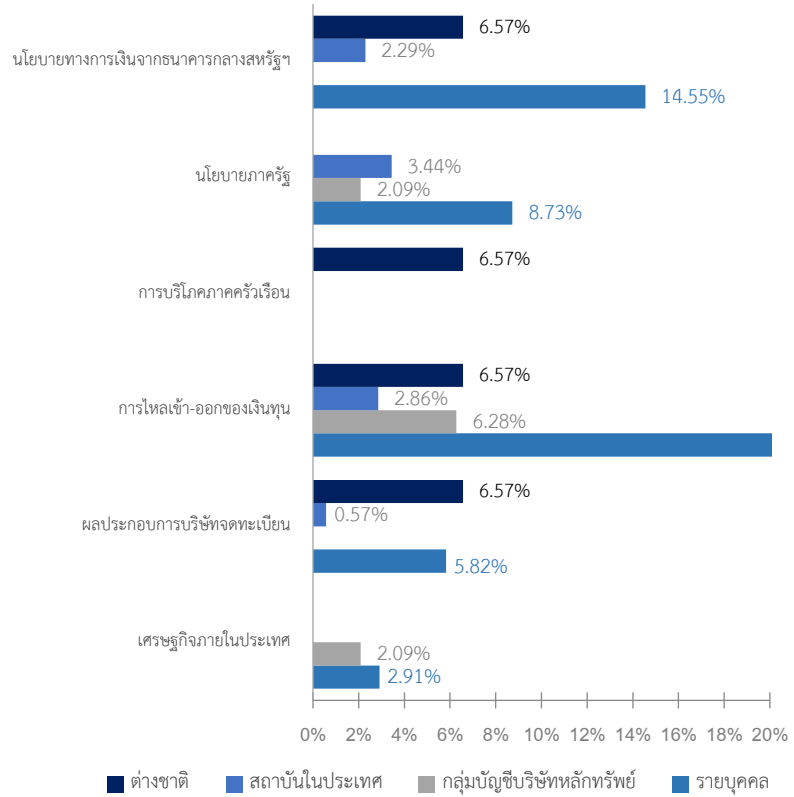
มองว่าสถานการณ์ความขัดแย้งระหว่างประเทศและภาวะเศรษฐกิจในประเทศเป็นปัจจัยจุดความเชื่อมั่นนักลงทุนมากที่สุด

▪ **กลุ่มสถาบันในประเทศ**

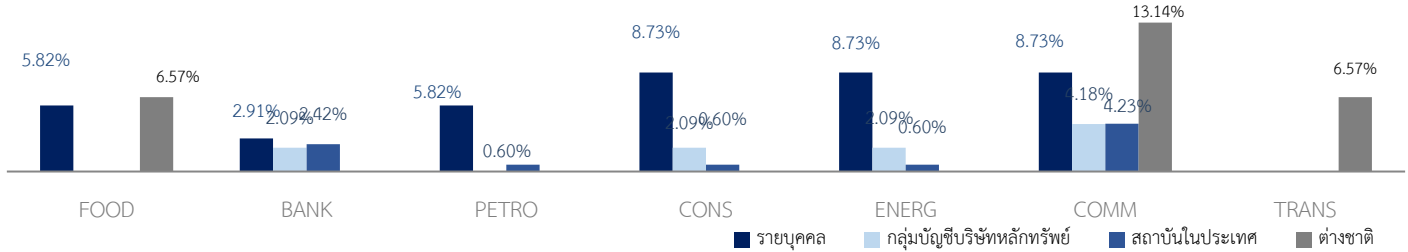
เชื่อว่าสถานการณ์ความขัดแย้งระหว่างประเทศ เป็นปัจจัยจุดความเชื่อมั่นนักลงทุนมากที่สุด รองลงมาคือการไหลเข้าออกของเงินทุนและผลประกอบการบริษัทจดทะเบียน

▪ **ต่างชาติ**

เห็นว่าภาวะเศรษฐกิจของจีน นโยบายธนาคารยุโรป ภาวะเศรษฐกิจในประเทศและนโยบายทางการเงินสหรัฐเป็นปัจจัยจุดความเชื่อมั่นนักลงทุนมากที่สุด

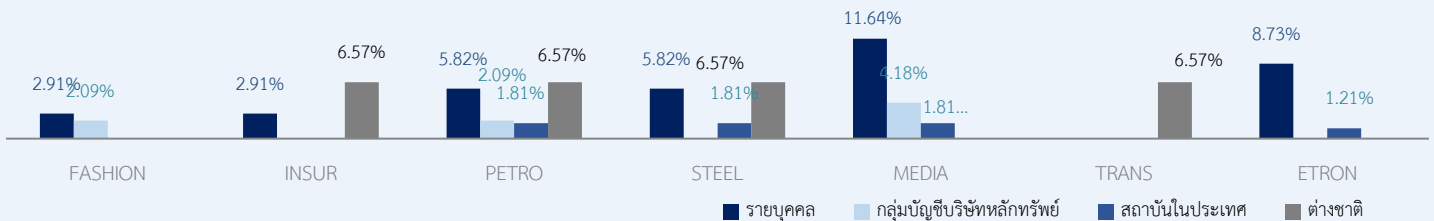


หมวดธุรกิจที่น่าสนใจที่สุด



- รายบุคคล** เชื่อมั่นว่าหมวดพาณิชย์ มีความน่าสนใจมากที่สุด รองลงมาคือหมวดบริการรับเหมาก่อสร้าง และหมวดพลังงานและสาธารณูปโภค
- กลุ่มบัญชีบริษัทหลักทรัพย์** เห็นว่าหมวดพาณิชย์ มีความน่าสนใจมากที่สุด รองลงมาคือหมวดบริการรับเหมาก่อสร้างและหมวดพลังงานและสาธารณูปโภค
- กลุ่มสถาบันในประเทศ** มองว่าหมวดพาณิชย์ มีความน่าสนใจมากที่สุด รองลงมาคือ หมวดธนาคาร
- ต่างชาติ** เห็นว่าหมวดพาณิชย์ มีความน่าสนใจมากที่สุด รองลงมาคือหมวดอาหารและเครื่องดื่ม และหมวดขนส่งและโลจิสติกส์

หมวดธุรกิจที่ไม่น่าสนใจที่สุด



- รายบุคคล** เห็นว่าหมวดสื่อและสิ่งพิมพ์ ไม่น่าสนใจลงทุนมากที่สุด รองลงมาคือหมวดชิ้นส่วนอิเล็กทรอนิกส์ และหมวดธุรกิจเหล็ก
- กลุ่มบัญชีบริษัทหลักทรัพย์** มองว่าหมวดสื่อและสิ่งพิมพ์ ไม่น่าสนใจลงทุนมากที่สุด รองลงมาคือหมวดแพชั่นและหมวดปิโตรเคมีและเคมีภัณฑ์
- กลุ่มสถาบันในประเทศ** เชื่อว่าหมวดสื่อและสิ่งพิมพ์ ไม่น่าสนใจลงทุนมากที่สุด หมวดเหล็กและหมวดปิโตรเคมีและเคมีภัณฑ์
- ต่างชาติ** เห็นว่าหมวดเหล็ก หมวดปิโตรเคมีและเคมีภัณฑ์ หมวดขนส่งและโลจิสติกส์ไม่น่าสนใจลงทุนมากที่สุด

สภาธุรกิจตลาดทุนไทย (FETCO)



FETCO@set.or.th



02 009 9371-2



Disclaimer

โครงการสำรวจความเชื่อมั่นนักลงทุน (FETCO Investor Confidence Survey) จัดทำขึ้นโดยสภาธุรกิจตลาดทุนไทย (FETCO) มีวัตถุประสงค์เพื่อพัฒนาข้อมูลด้านสถิติที่เกี่ยวข้องกับภาคตลาดทุนไทย และเพื่อเป็นเครื่องมือสำหรับการวิเคราะห์คาดการณ์ทิศทางตลาดหุ้นในอีก 3 เดือนข้างหน้า ทั้งนี้ เพื่อให้นักลงทุนและผู้สนใจสามารถนำข้อมูลดังกล่าวเป็นแนวทางหนึ่งในการสะท้อนภาพรวมของเศรษฐกิจ การจัดทำดัชนีดังกล่าวเป็นเพียงการคาดการณ์ทิศทางตลาดทุนจากนักลงทุนหลากหลายกลุ่ม ซึ่งอาจมีความคิดเห็นที่แตกต่างกัน ทางคณะผู้จัดทำมิได้ให้การรับรองในความถูกต้องของข้อมูลรวมทั้งไม่รับผิดชอบต่อความเสียหายใดๆ ที่เกิดขึ้น หากมีการนำข้อมูลที่จัดทำขึ้นดังกล่าวไปอ้างอิงหรือเผยแพร่ไม่ว่าในลักษณะใดๆ โดยข้อมูลต่างๆ ที่ปรากฏในเอกสารนี้ ไม่ว่าจะเป็นอย่างใดก็ตาม ภาพ เนื้อหา วิธีการนำเสนอ และส่วนประกอบใดๆ เป็นสิทธิของคณะผู้จัดทำโดยชอบด้วยกฎหมาย หากบุคคลใด ลอกเลียน ปลอมแปลง ทำซ้ำ ดัดแปลง เผยแพร่หรือกระทำการใดๆ ในลักษณะที่เป็นการแสวงหาประโยชน์ทางการค้า หรือประโยชน์อันมิชอบ โดยไม่ได้รับอนุญาตก่อน ไม่ว่าเพียงบางส่วน หรือทั้งหมด คณะผู้จัดทำสงวนสิทธิที่จะดำเนินการตามที่กฎหมายกำหนด

ผู้สนับสนุนงานวิจัย

