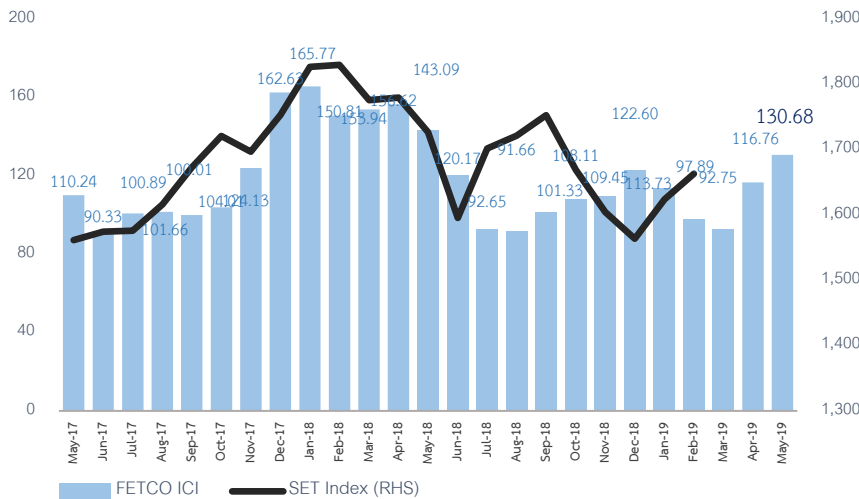
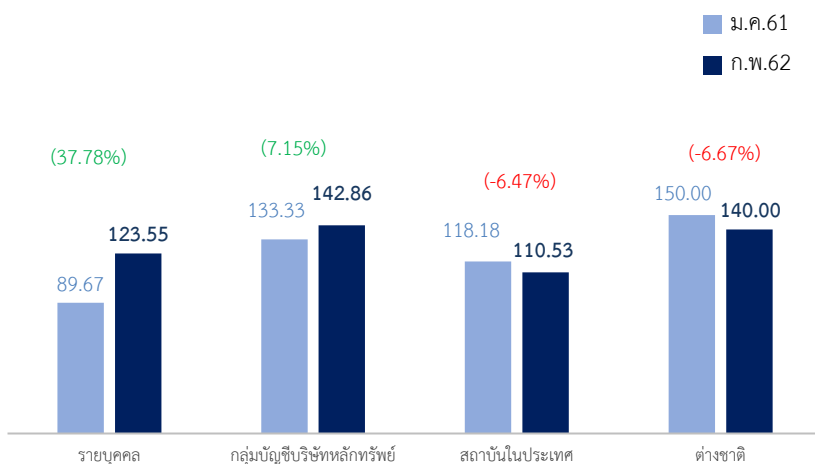


### FETCO ICI เทียบ SET INDEX



หมายเหตุ: ดัชนีความเชื่อมั่นนักลงทุน ได้ทำการสำรวจนักลงทุนครอบคลุม 4 กลุ่ม ได้แก่ นักลงทุนรายบุคคล นักลงทุนสถาบันในประเทศ กลุ่มบัญชีบริษัทหลักทรัพย์ และนักลงทุนต่างชาติ โดยการใช้วิธีการคำนวณดัชนี Diffusion Index โดยมีช่วงค่าดัชนีตั้งแต่ 0 – 200 ซึ่งการอ่านค่าดัชนีจะแบ่งออกเป็น 5 ระดับ ได้แก่ ร้อนแรงอย่างมาก ร้อนแรง ทรงตัว ชบเซา และชบเซาอย่างมาก ตามลำดับ

### ทิศทางการเชื่อมั่นนักลงทุนรายประเภท



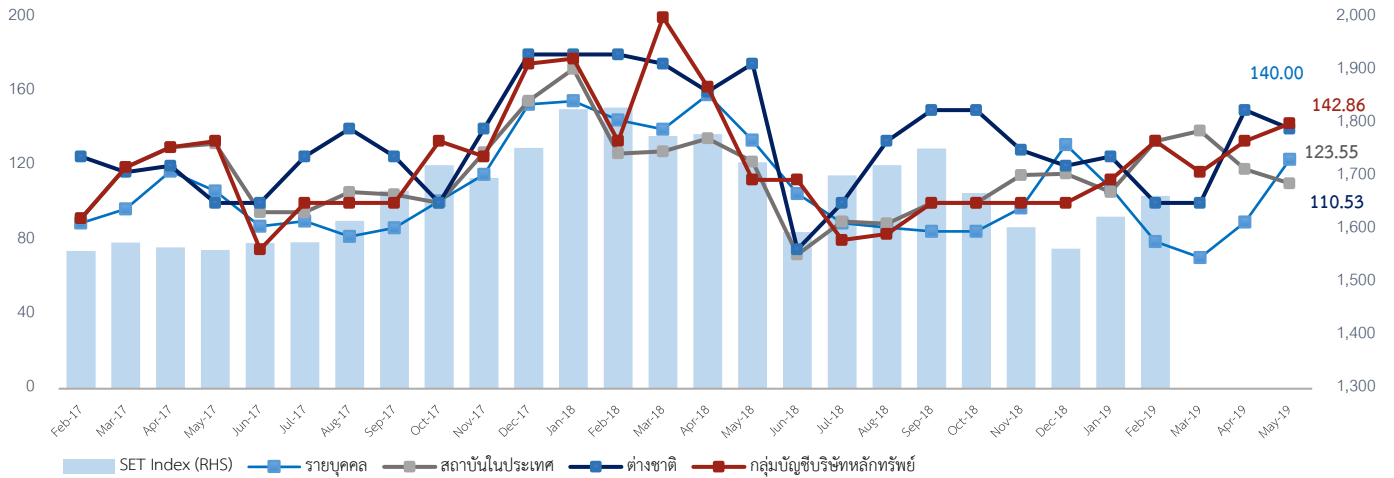
ผู้สนับสนุนงานวิจัย

ดัชนีความเชื่อมั่นนักลงทุนในอีก 3 เดือนข้างหน้า **ปรับตัวเพิ่มขึ้น 11.92%** เพิ่มขึ้นเป็นเดือนที่สองติดต่อกัน มาอยู่ที่เกณฑ์ร้อนแรงเป็นเดือนแรกในรอบ 5 เดือน เป็นผลจากปัจจัยภายในประเทศจากสถานการณ์การเลือกตั้งในวันที่ 24 มีนาคม หนุนความเชื่อมั่นนักลงทุนมากที่สุด รองลงมาคือ ผลประกอบการบริษัทจดทะเบียน ภาวะเศรษฐกิจในประเทศ นโยบายภาครัฐ เป็นปัจจัยหนุนความเชื่อมั่นนักลงทุน ขณะเดียวกันปัจจัยลดความเชื่อมั่นนักลงทุนมากที่สุด มาจากปัจจัยความคืบหน้าการเจรจาทางการค้าระหว่างสหรัฐและจีน และความกังวลเสถียรภาพทางการเมืองภายหลังการเลือกตั้ง

นักลงทุนสนใจลงทุนในหมวดธนาคาร (BANK) หมวดพาณิชย์ (COMM) และหมวดพลังงานและสาธารณูปโภค (ENERG) มากที่สุด ขณะที่มองว่าหมวดอสังหาริมทรัพย์ (PROP) หมวดชิ้นส่วนอิเล็กทรอนิกส์ (ETRON) และหมวดแฟชั่น (FASHION) ไม่น่าสนใจลงทุนมากที่สุด

ดัชนีความเชื่อมั่นนักลงทุน (FETCO Investor Confidence Index: ICI) เดือนกุมภาพันธ์อยู่ที่ 130.68 ปรับตัวเพิ่มขึ้น 11.92% โดยดัชนี ICI ปรับเพิ่มขึ้นมาอยู่ในเกณฑ์ร้อนแรง (Bullish) สำหรับรายกลุ่มนักลงทุนพบว่ากลุ่มนักลงทุนต่างประเทศลดลงอยู่ที่ 140.00 ในเกณฑ์ร้อนแรงเช่นเดิม กลุ่มบัญชีบริษัทหลักทรัพย์ปรับตัวเพิ่มขึ้นเล็กน้อยมาอยู่ที่ 142.86 อยู่ในเกณฑ์ร้อนแรงเช่นเดิม ขณะที่กลุ่มนักลงทุนรายบุคคลเพิ่มขึ้น มาอยู่ที่ 123.55 มาอยู่ที่เกณฑ์ร้อนแรงจากเกณฑ์ทรงตัวในเดือนก่อน ขณะที่กลุ่มสถาบันในประเทศลดลงเล็กน้อยอยู่ที่ 110.53 อยู่ที่เกณฑ์ทรงตัวเช่นเดิม

ความเชื่อมั่นนักลงทุนรายกลุ่มเทียบ SET INDEX

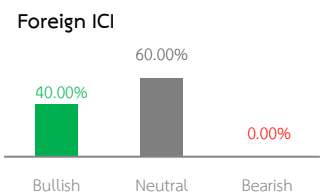
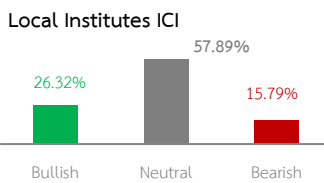
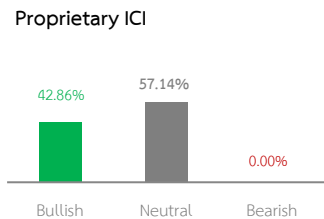
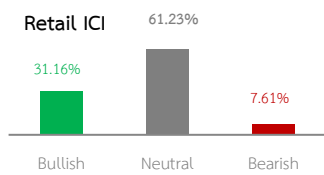


FETCO INVESTOR CONFIDENCE INDICES

RETAIL ICI	123.55	↑
PROPRIETARY ICI	142.86	↑
LOCAL INSTITUTES ICI	110.53	↔
FOREIGN ICI	140.00	↑

ระดับความเชื่อมั่นดัชนี

(160-200) ร้อนแรงอย่างมาก (Very Bullish)	↑↑
(120-159) ร้อนแรง (Bullish)	↑
(80-119) ทรงตัว (Neutral)	↔
(40-79) ชบเซา (Bearish)	↓
(0-39) ชบเซาอย่างมาก (Very Bearish)	↓↓



ผลสำรวจ ณ เดือนกุมภาพันธ์ ดัชนีความเชื่อมั่นนักลงทุนปรับตัวเพิ่มขึ้นเป็นเดือนที่สองติดต่อกัน

โดยเพิ่มขึ้นมาอยู่ในระดับร้อนแรงเป็นเดือนแรกในรอบ 5 เดือน กลุ่มบัญชีนักลงทุนบุคคลเพิ่มขึ้นจากเกณฑ์ทรงตัวมาอยู่ที่เกณฑ์ร้อนแรง กลุ่มนักลงทุนต่างประเทศและกลุ่มบัญชีบริษัทหลักทรัพย์เปลี่ยนแปลงเล็กน้อยจากเดือนก่อน อยู่ในเกณฑ์ร้อนแรงเช่นเดิม ขณะที่กลุ่มสถาบันในประเทศปรับตัวลดลงเล็กน้อยอยู่ที่เกณฑ์ทรงตัวเช่นเดียวกับเดือนก่อนหน้า

ในช่วงเดือนกุมภาพันธ์ ดัชนีตลาดหลักทรัพย์ฯ ปรับตัวเพิ่มขึ้นเล็กน้อย โดยการเคลื่อนไหวระหว่างเดือนปรับตัวผันผวนในบางช่วงตามปัจจัยทางการเมืองและข่าวการเลือกตั้ง ทั้งนี้ ทิศทางการลงทุน ในอีก 3 เดือนข้างหน้า สถานการณ์ทางการเมืองจากการเลือกตั้งในประเทศ ผลประกอบการบริษัทจดทะเบียนและความคาดหวังการเติบโตทางเศรษฐกิจของไทย แม้ว่าอาจชะลอตัวจากผลกระทบของภาวะเศรษฐกิจโลก เป็นปัจจัยหนุนความเชื่อมั่น ขณะเดียวกันนักลงทุนบางส่วนกังวลทิศทางผลการเจรจาทางการค้าระหว่างสหรัฐและจีน แม้ว่ามติทางผลการเจรจาในเชิงบวกและกังวลเสถียรภาพรัฐบาลหลังเลือกตั้ง เป็นปัจจัยความเสี่ยงที่นักลงทุนติดตามมากที่สุด สำหรับปัจจัยทางเศรษฐกิจโลกที่ต้องติดตามได้แก่ แนวโน้มการพิจารณาการปรับลดขนาดงบดุลและทิศทาง การขึ้นอัตราดอกเบี้ยในระยะต่อไปของคณะกรรมการนโยบายทางการเงินของสหรัฐ ผลการประชุม ECB ที่มีแนวโน้มคณนโยบายทางการเงินและอาจชะลอการปรับขึ้นดอกเบี้ยออกไป การพิจารณาข้อตกลง BREXIT กับ EU ซึ่งมีกำหนดเส้นตายในวันที่ 29 มีนาคม ภาวะเศรษฐกิจของยุโรปจากการปรับลดคาดการณ์ GDP ของกลุ่ม EU จาก 1.9% มาเป็น 1.3% และผลการประชุมนโยบายเศรษฐกิจของจีนในเดือนมีนาคม เป็นปัจจัยที่ต้องติดตาม

หมายเหตุ: นักลงทุนสถาบันในประเทศ รวมถึง บริษัทหลักทรัพย์จัดการกองทุน กองทุนบำเหน็จบำนาญข้าราชการ สำนักงานคณะกรรมการกำกับและส่งเสริมการประกอบธุรกิจประกันภัย (บ.ประกันภัย บ.ประกันชีวิต) และสำนักงานประกันสังคม

ผู้สนับสนุนงานวิจัย



**ปัจจัยหนุนที่มีอิทธิพลต่อตลาดหุ้นมากที่สุด**

▪ **รายบุคคล**

ส่วนใหญ่มองว่าสถานการณ์การเมืองเป็นปัจจัยหนุนความเชื่อมั่นมากที่สุด รองลงมาคือการไหลเข้าออกของเงินทุนและผลประกอบการบริษัทจดทะเบียน

▪ **กลุ่มบัญชีบริษัทหลักทรัพย์**

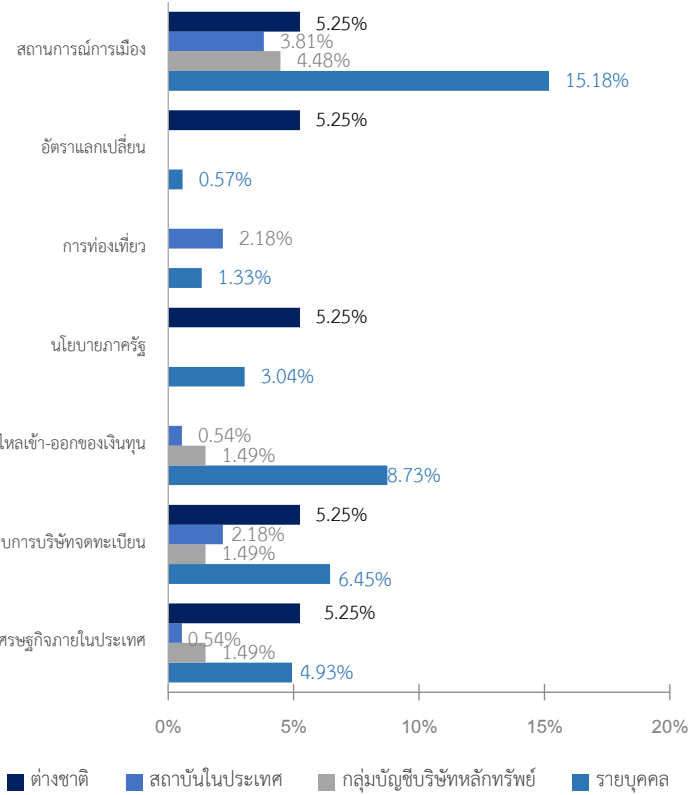
เห็นว่าสถานการณ์การเมืองเป็นปัจจัยหนุนความเชื่อมั่นมากที่สุด รองลงมาคือผลประกอบการบริษัทจดทะเบียนและการไหลเข้าออกของเงินทุน

▪ **กลุ่มสถาบันในประเทศ**

เห็นว่าสถานการณ์ทางการเมืองเป็นปัจจัยหนุนมากที่สุด รองลงมาคือ การท่องเที่ยวและผลประกอบการบริษัทจดทะเบียน

▪ **ต่างชาติ**

เชื่อมั่นว่าสถานการณ์การเมือง ผลประกอบการบริษัทจดทะเบียน นโยบายภาครัฐและภาวะเศรษฐกิจในประเทศ เป็นปัจจัยหนุนความเชื่อมั่นมากที่สุด



**ปัจจัยจุดที่มีอิทธิพลต่อตลาดหุ้นมากที่สุด**

▪ **รายบุคคล**

กังวลสถานการณ์ทางการเมืองเป็นปัจจัยจุดความเชื่อมั่นมากที่สุด รองลงมาคือสถานการณ์ความขัดแย้งระหว่างประเทศ และการไหลเข้าออกของเงินทุน

▪ **กลุ่มบัญชีบริษัทหลักทรัพย์**

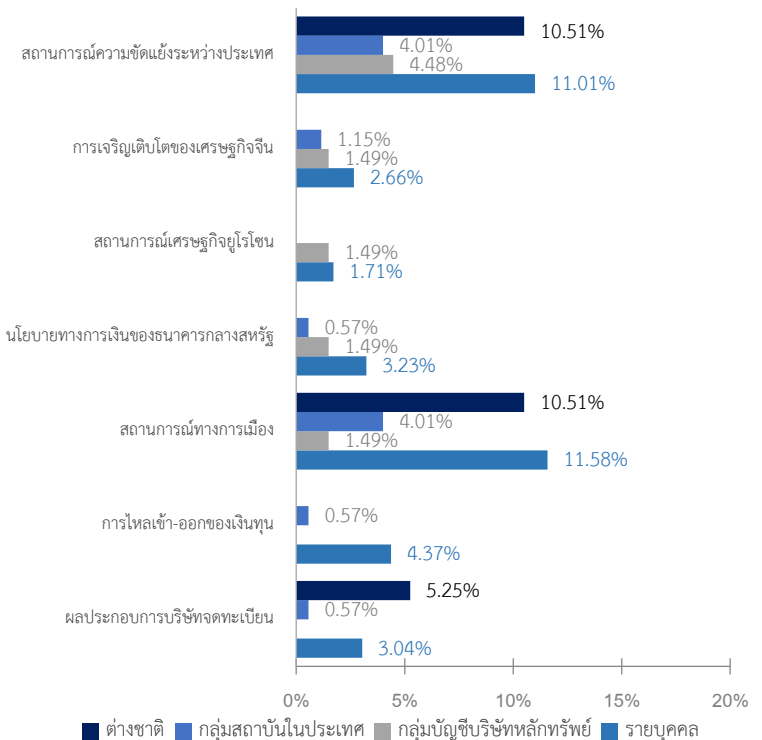
มองว่าสถานการณ์ความขัดแย้งระหว่างประเทศเป็นปัจจัยจุดความเชื่อมั่นนักลงทุนมากที่สุด รองลงมาคือสถานการณ์ทางการเมือง นโยบายทางการเงินสหรัฐฯและภาวะเศรษฐกิจของยุโรปโซน

▪ **กลุ่มสถาบันในประเทศ**

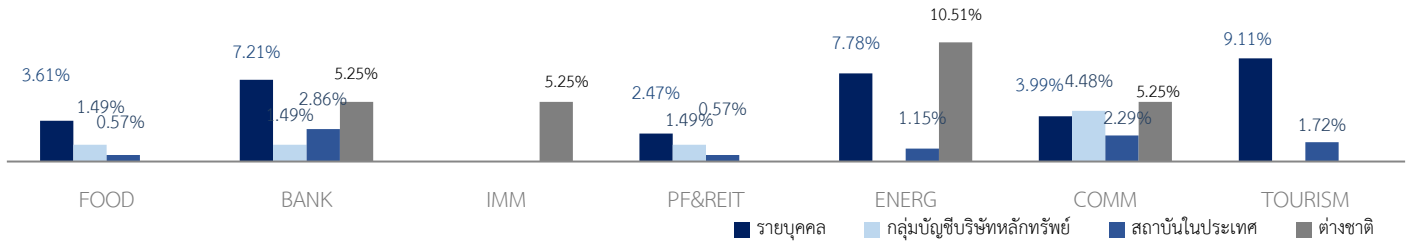
เชื่อว่าสถานการณ์ทางการเมืองและสถานการณ์ความขัดแย้งระหว่างประเทศเป็นปัจจัยจุดความเชื่อมั่นนักลงทุนมากที่สุด รองลงมาคือภาวะเศรษฐกิจของจีน

▪ **ต่างชาติ**

มองว่าสถานการณ์ความขัดแย้งระหว่างประเทศและสถานการณ์ทางการเมืองเป็นปัจจัยลบต่อความเชื่อมั่นนักลงทุนมากที่สุด รองลงมาคือผลประกอบการบริษัทจดทะเบียน

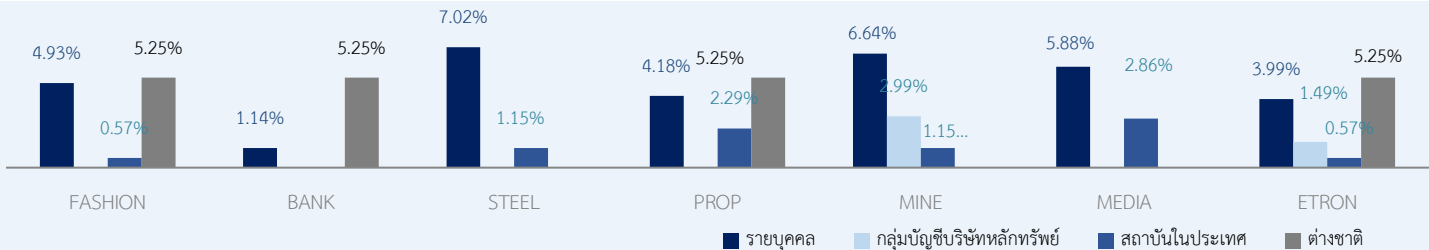


หมวดธุรกิจที่น่าสนใจที่สุด



- รายบุคคล** เชื่อมั่นว่าหมวดการท่องเที่ยวและสินค้าการมีความน่าสนใจมากที่สุด รองลงมาคือหมวดพลังงานและสาธารณูปโภคและหมวดธนาคาร
- กลุ่มบัญชีบริษัทหลักทรัพย์** เห็นว่าหมวดพาณิชย์มีความน่าสนใจมากที่สุด รองลงมาคือหมวดอาหารและเครื่องดื่มและหมวดธนาคาร
- กลุ่มสถาบันในประเทศ** มองว่าหมวดธนาคาร มีความน่าสนใจมากที่สุด รองลงมาคือหมวดพาณิชย์ และหมวดท่องเที่ยวและสินค้าการ
- ต่างชาติ** เห็นว่าหมวดพลังงานและสาธารณูปโภคมีความน่าสนใจมากที่สุด รองลงมาคือหมวดพาณิชย์ และหมวดธนาคาร

หมวดธุรกิจที่ไม่น่าสนใจที่สุด



- รายบุคคล** เห็นว่าหมวดเหล็ก ไม่น่าสนใจลงทุนมากที่สุด รองลงมาคือหมวดเหมืองแร่และหมวดสื่อและสิ่งพิมพ์
- กลุ่มบัญชีบริษัทหลักทรัพย์** มองว่าหมวดเหมืองแร่ ไม่น่าสนใจลงทุนมากที่สุด รองลงมาคือหมวดชิ้นส่วนอิเล็กทรอนิกส์
- กลุ่มสถาบันในประเทศ** เชื่อว่าหมวดสื่อและสิ่งพิมพ์ ไม่น่าสนใจลงทุนมากที่สุด รองลงมาคือหมวดเหล็กและหมวดเหมืองแร่
- ต่างชาติ** เห็นว่าหมวดพัฒนาอสังหาริมทรัพย์ หมวดชิ้นส่วนอิเล็กทรอนิกส์ และหมวดแพชั่น ไม่น่าสนใจลงทุนมากที่สุด

สภาธุรกิจตลาดทุนไทย (FETCO)



FETCO@set.or.th



02 009 9371-2



Disclaimer

โครงการสำรวจความเชื่อมั่นนักลงทุน (FETCO Investor Confidence Survey) จัดทำขึ้นโดยสภาธุรกิจตลาดทุนไทย (FETCO) มีวัตถุประสงค์เพื่อพัฒนาข้อมูลด้านสถิติที่เกี่ยวข้องกับภาคตลาดทุนไทย และเพื่อเป็นเครื่องมือสำหรับการวิเคราะห์ทิศทางตลาดหุ้นในอีก 3 เดือนข้างหน้า ทั้งนี้ เพื่อให้นักลงทุนและผู้สนใจสามารถนำข้อมูลดังกล่าวเป็นแนวทางหนึ่งในการสะท้อนภาพรวมของเศรษฐกิจ การจัดทำดัชนีดังกล่าวเป็นเพียงการคาดการณ์ทิศทางตลาดทุนจากนักลงทุนหลากหลายกลุ่ม ซึ่งอาจมีความคิดเห็นที่แตกต่างกัน ทางคณะผู้จัดทำมิได้ให้การรับรองในความถูกต้องของข้อมูลรวมทั้งไม่รับผิดชอบต่อความเสียหายใดๆ ที่เกิดขึ้น หากมีการนำข้อมูลที่จัดทำขึ้นดังกล่าวไปอ้างอิงหรือเผยแพร่ไม่ว่าในลักษณะใดๆ โดยข้อมูลต่างๆ ที่ปรากฏในเอกสารนี้ ไม่ว่าจะเป็นอย่างใดก็ตาม ภาพ เนื้อหา วิธีการนำเสนอ และส่วนประกอบใดๆ เป็นสิทธิของคณะผู้จัดทำโดยชอบด้วยกฎหมาย หากบุคคลใด ลอกเลียน ปลอมแปลง ทำซ้ำ ดัดแปลง เผยแพร่หรือกระทำการใดๆ ในลักษณะที่เป็นการแสวงหาประโยชน์ทางการค้า หรือประโยชน์อันมิชอบ โดยไม่ได้รับอนุญาตก่อน ไม่ว่าเพียงบางส่วน หรือทั้งหมด คณะผู้จัดทำสงวนสิทธิ์ที่จะดำเนินการตามที่กฎหมายกำหนด

ผู้สนับสนุนงานวิจัย

