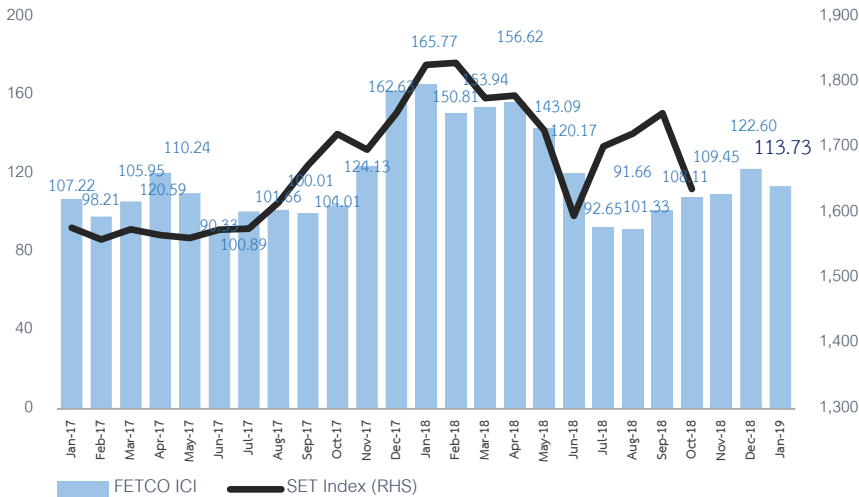
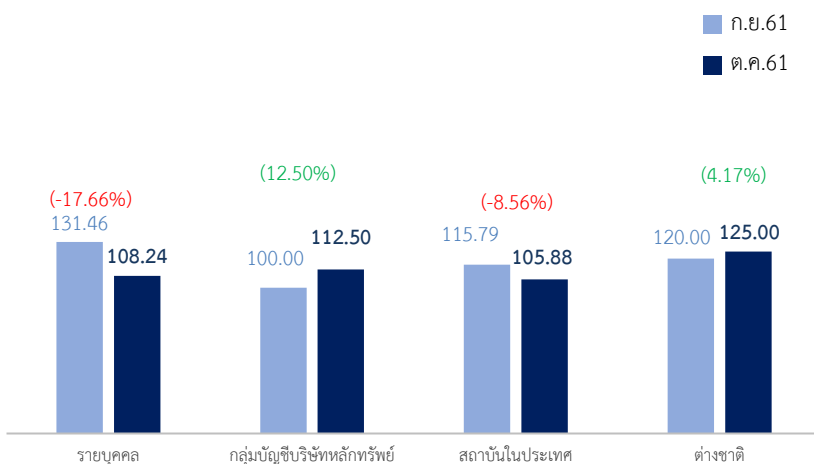


FETCO ICI เทียบ SET INDEX



หมายเหตุ: ดัชนีความเชื่อมั่นนักลงทุน ได้ทำการสำรวจนักลงทุนครอบคลุม 4 กลุ่ม ได้แก่ นักลงทุนรายบุคคล นักลงทุนสถาบันในประเทศ กลุ่มบัญชีบริษัทหลักทรัพย์ และนักลงทุนต่างชาติ โดยการใช้วิธีการคำนวณดัชนี Diffusion Index โดยมีช่วงค่าดัชนีตั้งแต่ 0 - 200 ซึ่งการอ่านค่าดัชนีจะแบ่งออกเป็น 5 ระดับ ได้แก่ ร้อนแรงอย่างมาก ร้อนแรง ทรงตัว ชบเซา และชบเซาอย่างมาก ตามลำดับ

ทิศทางความเชื่อมั่นนักลงทุนรายประเภท



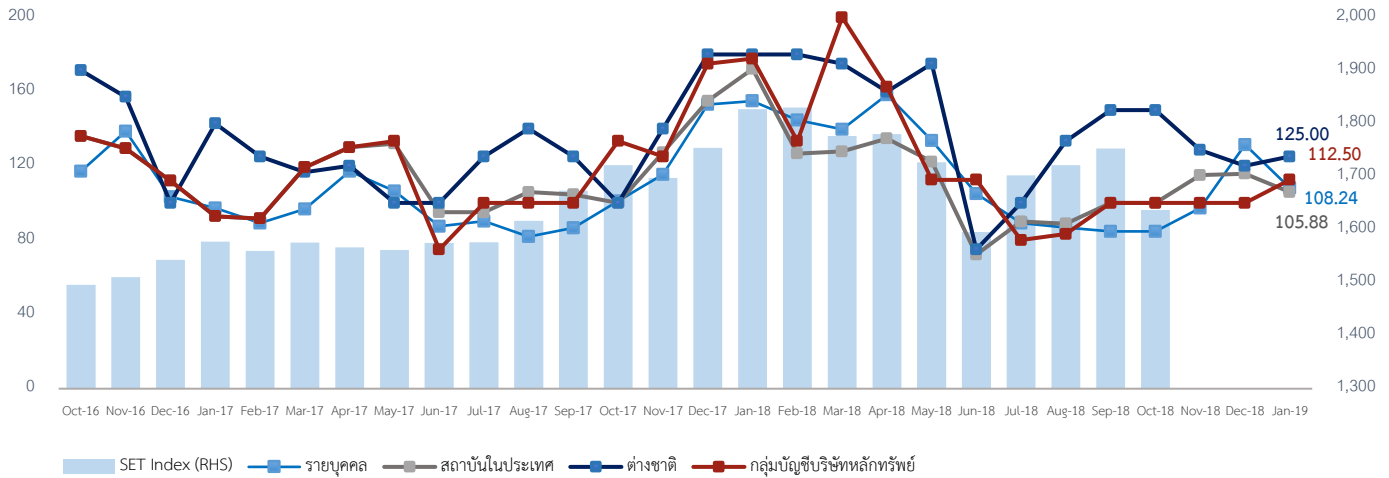
ผู้สนับสนุนงานวิจัย

ดัชนีความเชื่อมั่นนักลงทุนในอีก 3 เดือนข้างหน้า **ปรับตัวลดลง 7.23%** ลดลงเป็นเดือนแรกในรอบห้าเดือน และปรับลดลงมาอยู่ในภาวะทรงตัว (Neutral) จากความกังวลผลกระทบนโยบายทางการเงินของสหรัฐและสถานการณ์สงครามทางการค้าระหว่างสหรัฐและจีนที่ยังยืดเยื้อและไม่มีความชัดเจน เป็นปัจจัยลดความเชื่อมั่นความเชื่อมั่นนักลงทุนมากที่สุด ทั้งนี้ นักลงทุนมีความเชื่อมั่นผลประกอบการบริษัทจดทะเบียนและภาวะเศรษฐกิจในประเทศ เป็นปัจจัยหนุนความเชื่อมั่นนักลงทุนมากที่สุด

นักลงทุนเชื่อมั่นและสนใจลงทุนในหมวดพลังงานและสาธารณูปโภค (ENERG) หมวดธนาคาร (BANK) และหมวดการท่องเที่ยวและสันทนาการ (TOURISM) มากที่สุด ขณะที่มองว่าหมวดสื่อและสิ่งพิมพ์ (MEDIA) หมวดธุรกิจการเกษตร (AGRI) และหมวดธุรกิจเหล็ก (STEEL) ไม่น่าสนใจลงทุนมากที่สุด

ดัชนีความเชื่อมั่นนักลงทุน (FETCO Investor Confidence Index: ICI) เดือนตุลาคม อยู่ที่ 113.73 ปรับตัวลดลง 7.23% โดยดัชนี ICI อยู่ในเกณฑ์ทรงตัว (Neutral) สำหรับรายกลุ่มนักลงทุนพบว่ากลุ่มนักลงทุนต่างประเทศเพิ่มขึ้นเล็กน้อยมาอยู่ที่ 125.00 (Bullish) เกณฑ์ร้อนแรงเช่นเดิม กลุ่มบัญชีบริษัทหลักทรัพย์เพิ่มขึ้นมาอยู่ที่ 112.50 (Neutral) อยู่ในเกณฑ์ทรงตัวเช่นเดิม กลุ่มนักลงทุนรายบุคคลลดลงมาอยู่ที่ 108.24 (Neutral) จากเกณฑ์ร้อนแรง ตามด้วยกลุ่มสถาบันในประเทศลดลงอยู่ที่ 105.88 (Neutral)

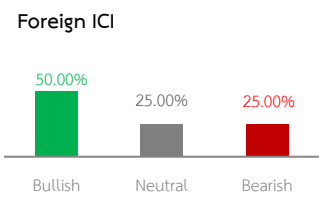
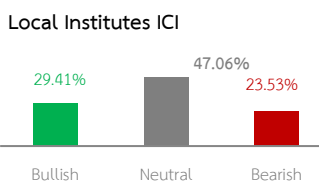
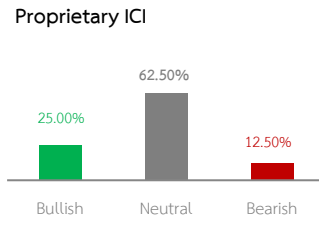
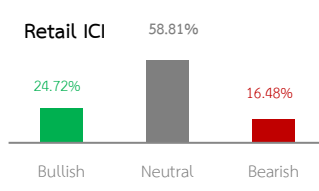
ความเชื่อมั่นนักลงทุนรายกลุ่มเทียบ SET INDEX



FETCO INVESTOR CONFIDENCE INDICES

RETAIL ICI	108.24	↔
PROPRIETARY ICI	112.50	↔
LOCAL INSTITUTES ICI	105.88	↔
FOREIGN ICI	125.00	↑

ระดับความเชื่อมั่นดัชนี	
(160-200) ร้อนแรงอย่างมาก (Very Bullish)	↑↑
(120-159) ร้อนแรง (Bullish)	↑
(80-119) ทรงตัว (Neutral)	↔
(40-79) ชบเซา (Bearish)	↓
(0-39) ชบเซาอย่างมาก (Very Bearish)	↓↓



ผลสำรวจ ณ สิ้นเดือนตุลาคม ดัชนีความเชื่อมั่นนักลงทุนปรับตัวลดลงเป็นเดือนแรกในรอบห้า

เดือน โดยอยู่ในระดับภาวะทรงตัว โดยดัชนีกลุ่มนักลงทุนรายบุคคลปรับตัวลดลงมากมาอยู่ที่ระดับทรงตัวจากระดับร้อนแรง กลุ่มบัญชีนักลงทุนต่างประเทศปรับตัวลดลงเล็กน้อย อยู่ที่ระดับร้อนแรงเช่นเดิม กลุ่มบัญชีบริษัทหลักทรัพย์ปรับเพิ่มขึ้น ขณะที่กลุ่มสถาบันในประเทศปรับตัวลดลงอยู่ในระดับทรงตัวเช่นเดิม

ในช่วงเดือนตุลาคม ดัชนีตลาดหลักทรัพย์ฯ มีทิศทางปรับตัวลดลงค่อนข้างมาก จากความกังวลผลกระทบของภาวะเศรษฐกิจโลกจากนโยบายการขึ้นภาษีนำเข้าของสหรัฐฯและนโยบายทางการเงินของสหรัฐฯ โดยดัชนีตลาดลงต่ำสุดที่ 1596 จุด ตามการปรับลดลงของดัชนีดาวโจนส์ที่มีการปรับฐานลดลงติดต่อกันหลายวัน ก่อนดัชนีฯ พ้นตัวขึ้นในช่วงปลายเดือนกลับมาเคลื่อนไหวที่บริเวณ 1640-1660 จุด ทั้งนี้ ทิศทางการลงทุนในอีก 3 เดือนข้างหน้า ปัจจัยหลักที่ส่งผลต่อความเชื่อมั่นนักลงทุนมาจากตัวเลขผลประกอบการบริษัทจดทะเบียน และความเชื่อมั่นการเติบโตเศรษฐกิจของไทย แม้ว่าตัวเลขการส่งออกเดือนกันยายนจะปรับลดลง 5.2% เป็นเดือนแรกก็ตาม ขณะที่นโยบายทางการเงินของสหรัฐฯ และสงครามทางการค้าระหว่างสหรัฐฯและจีน ยังเป็นความกังวลของนักลงทุนที่อาจส่งผลต่อภาวะเศรษฐกิจโลก และเริ่มส่งผลต่อตัวเลข GDP ของจีน ที่ขยายตัวเพียง 6.5% และทยอยออกมาตรการกระตุ้นเศรษฐกิจ อาทิ การลดอัตราภาษีบุคคลธรรมดา เป็นปัจจัยความเสี่ยงที่นักลงทุนติดตามมากที่สุด กลุ่มหลักทรัพย์ที่นักลงทุนให้ความสนใจคือหมวดพลังงานและสาธารณูปโภค หมวดธนาคาร และหมวดการท่องเที่ยวและสินค้าการ ขณะนี้นักลงทุนไม่ให้ความสนใจคือหมวดสื่อและสิ่งพิมพ์ หมวดเหล็กและหมวดธุรกิจการเกษตร

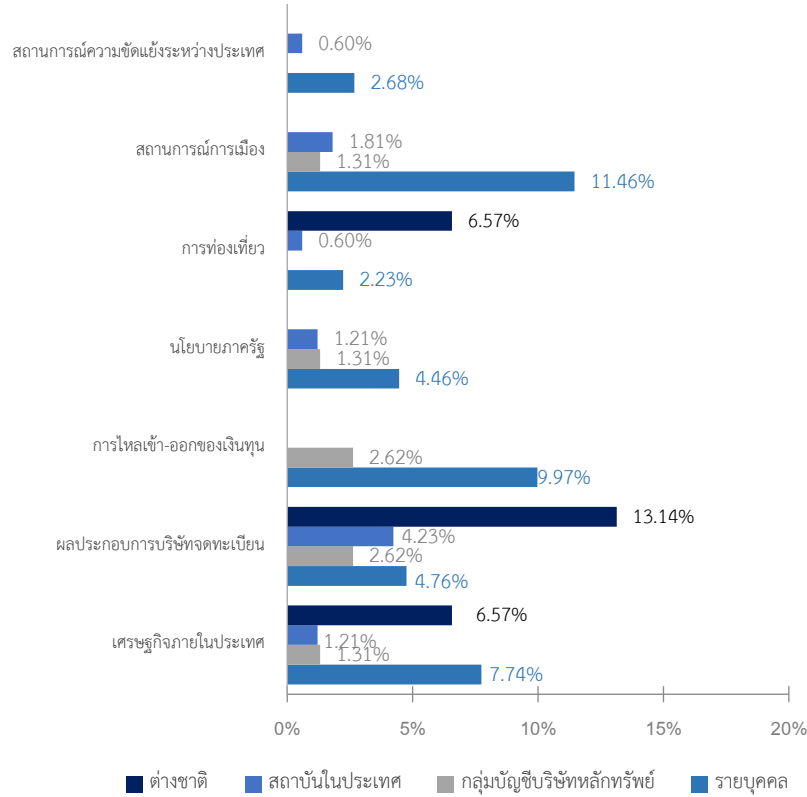
หมายเหตุ: นักลงทุนสถาบันในประเทศ รวมถึง บริษัทหลักทรัพย์จัดการกองทุน กองทุนบำเหน็จบำนาญข้าราชการ สำนักงานคณะกรรมการกำกับและส่งเสริมการประกอบธุรกิจประกันภัย (บ.ประกันภัย บ.ประกันชีวิต) และสำนักงานประกันสังคม

ผู้สนับสนุนงานวิจัย



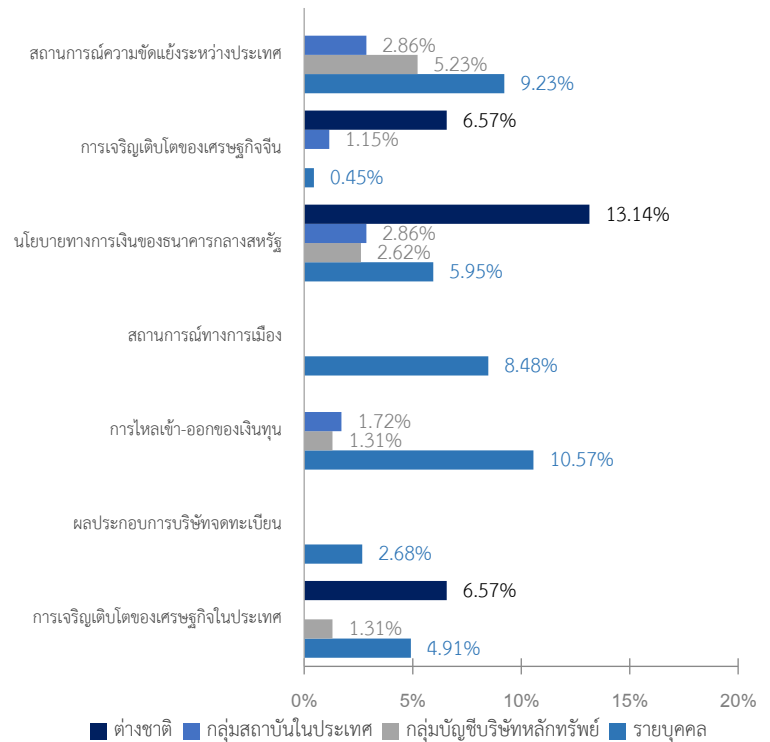
ปัจจัยหนุนที่มีอิทธิพลต่อตลาดหุ้นมากที่สุด

- **รายบุคคล**
เชื่อมั่นว่าสถานการณ์การเมืองเป็นปัจจัยหนุนความเชื่อมั่นมากที่สุด รองลงมาคือ การไหลเข้าออกของเงินทุนและการเจริญเติบโตทางเศรษฐกิจในประเทศ
- **กลุ่มบัญชีบริษัทหลักทรัพย์**
มองว่าผลประกอบการบริษัทจดทะเบียนและการไหลเข้าออกของเงินทุนเป็นปัจจัยหนุนความเชื่อมั่นมากที่สุด รองลงมาคือ สถานการณ์การเมืองและภาวะเศรษฐกิจในประเทศ
- **กลุ่มสถาบันในประเทศ**
เห็นว่าผลประกอบการบริษัทจดทะเบียนเป็นปัจจัยหนุนมากที่สุด รองลงมาคือสถานการณ์ทางการเมืองและภาวะเศรษฐกิจในประเทศ
- **ต่างชาติ**
เชื่อมั่นว่าผลประกอบการบริษัทจดทะเบียนเป็นปัจจัยหนุนความเชื่อมั่นมากที่สุด รองลงมาคือ ภาวะเศรษฐกิจในประเทศ และการท่องเที่ยว

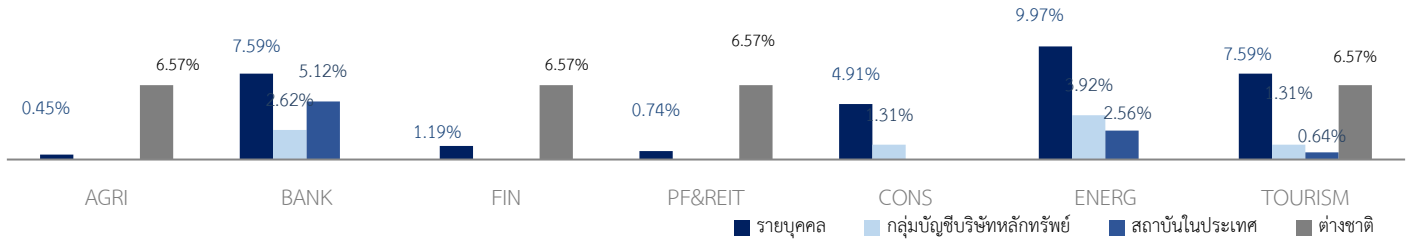


ปัจจัยจุดที่มีอิทธิพลต่อตลาดหุ้นมากที่สุด

- **รายบุคคล**
มองว่าการไหลเข้าออกของเงินทุนเป็นปัจจัยจุดความเชื่อมั่นมากที่สุด รองลงมาคือสถานการณ์ความขัดแย้งระหว่างประเทศ และสถานการณ์ทางการเมือง
- **กลุ่มบัญชีบริษัทหลักทรัพย์**
มองว่า สถานการณ์ความขัดแย้งระหว่างประเทศ เป็นปัจจัยจุดความเชื่อมั่นนักลงทุนมากที่สุด รองลงมาคือนโยบายทางการเงินของสหรัฐ และการไหลเข้าออกของเงินทุน
- **กลุ่มสถาบันในประเทศ**
เชื่อว่านโยบายทางการเงินของสหรัฐและสถานการณ์ความขัดแย้งระหว่างประเทศเป็นปัจจัยจุดความเชื่อมั่นนักลงทุนมากที่สุด รองลงมาคือการไหลเข้าออกของเงินทุน
- **ต่างชาติ**
มองว่านโยบายทางการเงินของสหรัฐเป็นปัจจัยลบต่อตลาดหุ้นมากที่สุด รองลงมาคือ ภาวะเศรษฐกิจจีน และภาวะเศรษฐกิจในประเทศ

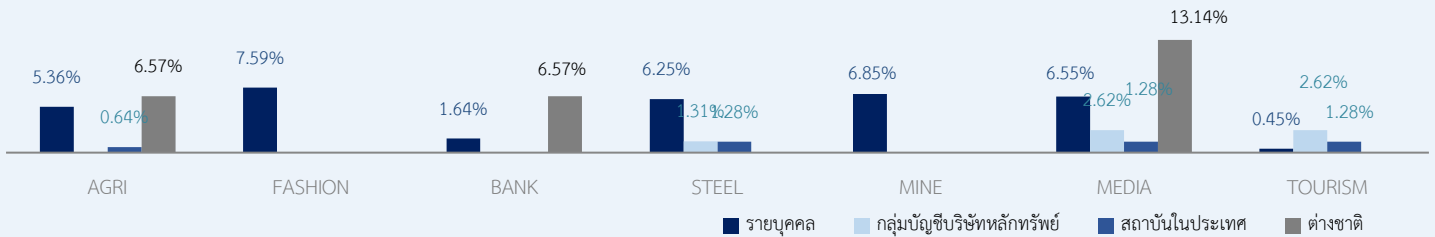


หมวดธุรกิจที่น่าสนใจที่สุด



- รายบุคคล** มองว่าหมวดพลังงานและสาธารณสุขมีความน่าสนใจมากที่สุด รองลงมาคือหมวดธนาคาร และหมวดการท่องเที่ยวและสันทนาการ
- กลุ่มบัญชีบริษัทหลักทรัพย์** เชื่อมั่นว่าหมวดพลังงานและสาธารณสุข มีความน่าสนใจมากที่สุด รองลงมาคือ หมวดธนาคารและหมวดการท่องเที่ยว
- กลุ่มสถาบันในประเทศ** มองว่าหมวดธนาคาร มีความน่าสนใจมากที่สุด รองลงมาคือหมวดพลังงานและสาธารณสุข และหมวดการท่องเที่ยว
- ต่างชาติ** เห็นว่าหมวดการท่องเที่ยว หมวดกองทุนรวม PF&REIT และหมวดเงินทุนหลักทรัพย์มีความน่าสนใจมากที่สุด

หมวดธุรกิจที่ไม่น่าสนใจที่สุด



- รายบุคคล** เห็นว่าหมวดแฟชั่นไม่น่าสนใจลงทุนมากที่สุด รองลงมาคือหมวดเหมืองแร่ และหมวดสื่อและสิ่งพิมพ์
- กลุ่มบัญชีบริษัทหลักทรัพย์** มองว่าหมวดสื่อและสิ่งพิมพ์ และหมวดการท่องเที่ยว ไม่น่าสนใจลงทุนมากที่สุด รองลงมาคือหมวดเหล็ก
- กลุ่มสถาบันในประเทศ** เชื่อว่าหมวดสื่อและสิ่งพิมพ์ หมวดเหล็ก และและหมวดการท่องเที่ยว ไม่น่าสนใจลงทุนมากที่สุด
- ต่างชาติ** เห็นว่าหมวดสื่อและสิ่งพิมพ์ ไม่น่าสนใจลงทุนมากที่สุด รองลงมาคือหมวดธุรกิจการเกษตร และหมวดธนาคาร

สมาธุรกิจตลาดทุนไทย (FETCO)



FETCO@set.or.th



02 009 9371-2



Disclaimer

โครงการสำรวจความเชื่อมั่นนักลงทุน (FETCO Investor Confidence Survey) จัดทำขึ้นโดยสมาธุรกิจตลาดทุนไทย (FETCO) มีวัตถุประสงค์เพื่อพัฒนาข้อมูลด้านสถิติที่เกี่ยวข้องกับภาคตลาดทุนไทย และเพื่อเป็นเครื่องมือสำหรับการวิเคราะห์ทิศทางตลาดหุ้นในอีก 3 เดือนข้างหน้า ทั้งนี้ เพื่อให้นักลงทุนและผู้สนใจสามารถนำข้อมูลดังกล่าวเป็นแนวทางหนึ่งในการสะท้อนภาพรวมของเศรษฐกิจ การจัดทำขึ้นดังกล่าวเป็นเพียงการคาดการณ์ทิศทางตลาดทุนจากนักลงทุนหลากหลายกลุ่ม ซึ่งอาจมีความคิดเห็นที่แตกต่างกัน ทางคณะผู้จัดทำมิได้ให้การรับรองในความถูกต้องของข้อมูลรวมทั้งไม่รับผิดชอบต่อความเสียหายใดๆ ที่เกิดขึ้น หากมีการนำข้อมูลที่จัดทำขึ้นดังกล่าวไปอ้างอิงหรือเผยแพร่ไม่ว่าในลักษณะใดๆ โดยข้อมูลต่างๆ ที่ปรากฏในเอกสารนี้ ไม่ว่าจะเป็นอย่างใดก็ตาม ภาพ เนื้อหา วิธีการนำเสนอ และส่วนประกอบใดๆ เป็นสิทธิของคณะผู้จัดทำโดยชอบด้วยกฎหมาย หากบุคคลใด ลอกเลียน ปลอมแปลง ทำซ้ำ ดัดแปลง เผยแพร่หรือกระทำการใดๆ ในลักษณะที่เป็นการแสวงหาประโยชน์ทางการค้า หรือประโยชน์อันมิชอบ โดยไม่ได้รับอนุญาตก่อน ไม่ว่าเพียงบางส่วน หรือทั้งหมด คณะผู้จัดทำสงวนสิทธิ์ที่จะดำเนินการตามที่กฎหมายกำหนด

ผู้สนับสนุนงานวิจัย

