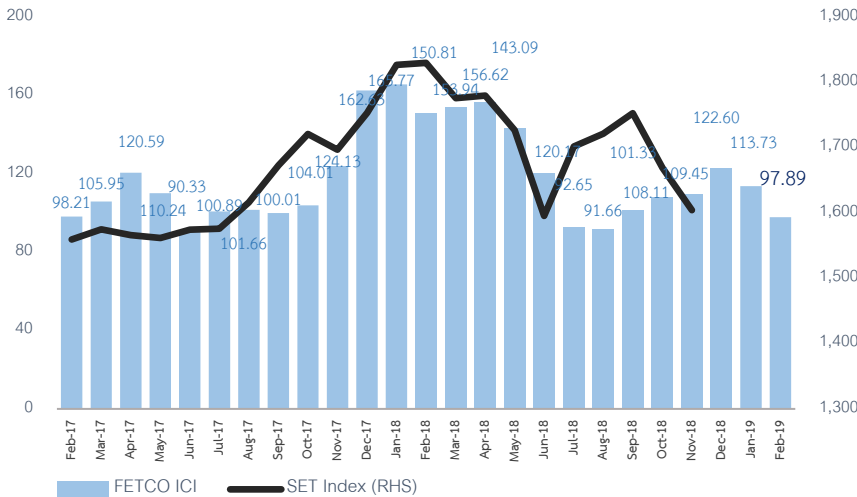
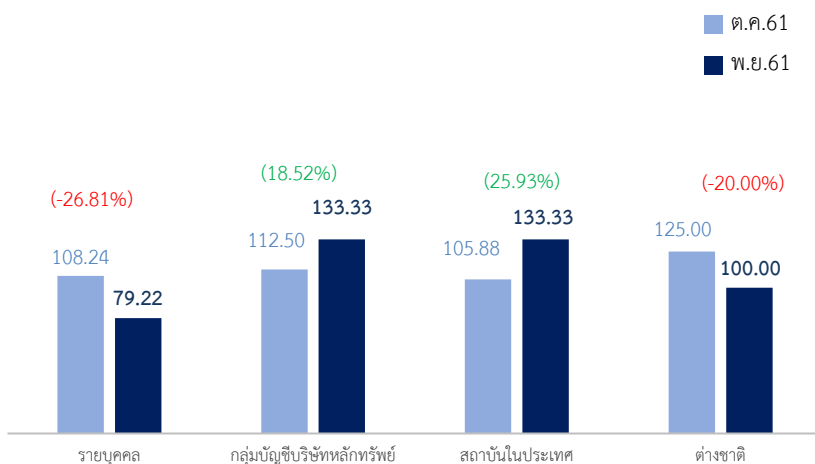


FETCO ICI เทียบ SET INDEX



หมายเหตุ: ดัชนีความเชื่อมั่นนักลงทุน ได้ทำการสำรวจนักลงทุนครอบคลุม 4 กลุ่ม ได้แก่ นักลงทุนรายบุคคล นักลงทุนสถาบันในประเทศ กลุ่มบัญชีบริษัทหลักทรัพย์ และนักลงทุนต่างชาติ โดยการใช้วิธีการคำนวณดัชนี Diffusion Index โดยมีช่วงค่าดัชนีตั้งแต่ 0 – 200 ซึ่งการอ่านค่าดัชนีจะแบ่งออกเป็น 5 ระดับ ได้แก่ ร้อนแรงอย่างมาก ร้อนแรง ทรงตัว ชบเซา และชบเซาอย่างมาก ตามลำดับ

ทิศทางความเชื่อมั่นนักลงทุนรายประเภท



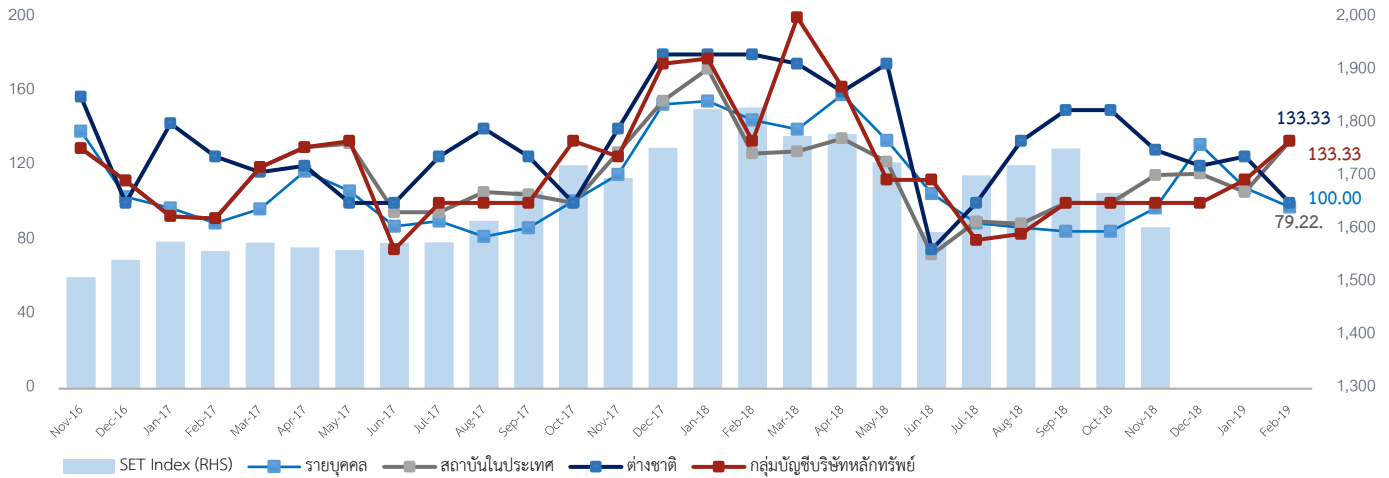
ผู้สนับสนุนงานวิจัย

ดัชนีความเชื่อมั่นนักลงทุนในอีก 3 เดือนข้างหน้าปรับตัวลดลง 13.93% ลดลงเป็นเดือนที่สองติดต่อกัน อยู่ในเกณฑ์ทรงตัว (Neutral) เช่นเดิม โดยสถานการณ์ทางการเมืองในประเทศและการเลือกตั้งในช่วงต้นปีหน้า การเจริญเติบโตทางเศรษฐกิจในประเทศ และผลประกอบการบริษัทจดทะเบียน เป็นปัจจัยหนุนความเชื่อมั่นนักลงทุนมากที่สุด ขณะที่นักลงทุนกังวลทิศทางนโยบายทางการเงินของสหรัฐฯ ความไม่แน่นอนการเจรจาของสงครามทางการค้าระหว่างสหรัฐฯและจีน และเงินทุนเข้าออกระหว่างประเทศ เป็นปัจจัยลดความเชื่อมั่นความเชื่อมั่นนักลงทุนมากที่สุด

นักลงทุนสนใจลงทุนในหมวดธนาคาร (BANK) หมวดบริการรับเหมาก่อสร้าง (CONS) และหมวดการท่องเที่ยวและสันทนาการ (TOURISM) มากที่สุด ขณะที่มองว่าหมวดสื่อและสิ่งพิมพ์ (MEDIA) หมวดยานยนต์ (AUTO) และหมวดกระดาษและวัสดุการพิมพ์ (PAPER) ไม่น่าสนใจลงทุนมากที่สุด

ดัชนีความเชื่อมั่นนักลงทุน (FETCO Investor Confidence Index: ICI) เดือนพฤศจิกายนอยู่ที่ 97.89 ปรับตัวลดลง 13.93% โดยดัชนี ICI อยู่ในเกณฑ์ทรงตัว (Neutral) เช่นเดิม สำหรับรายกลุ่มนักลงทุนพบว่าทั้งกลุ่มบัญชีบริษัทหลักทรัพย์เพิ่มขึ้นมาอยู่ที่ 133.33 (Bullish) และกลุ่มสถาบันในประเทศเพิ่มขึ้นอยู่ที่ 133.33 (Bullish) จากระดับทรงตัวในเดือนก่อน ขณะที่กลุ่มนักลงทุนต่างประเทศลดลงมาอยู่ที่ 100.00 (Neutral) จากเดิมอยู่ระดับเกณฑ์ร้อนแรง และกลุ่มนักลงทุนรายบุคคลลดลงมาอยู่ที่ 79.22 (Bearish) จากเกณฑ์ทรงตัวในเดือนก่อน

ความเชื่อมั่นนักลงทุนรายกลุ่มเทียบ SET INDEX



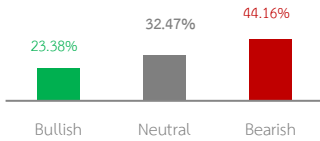
FETCO INVESTOR CONFIDENCE INDICES

RETAIL ICI	79.22	↓
PROPRIETARY ICI	133.33	↑
LOCAL INSTITUTES ICI	133.33	↑
FOREIGN ICI	100.00	↔

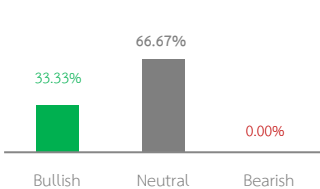
ระดับความเชื่อมั่นดัชนี

(160-200) ร้อนแรงอย่างมาก (Very Bullish)	↑↑
(120-159) ร้อนแรง (Bullish)	↑
(80-119) ทรงตัว (Neutral)	↔
(40-79) ชบเซา (Bearish)	↓
(0-39) ชบเซาอย่างมาก (Very Bearish)	↓↓

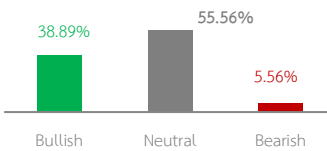
Retail ICI



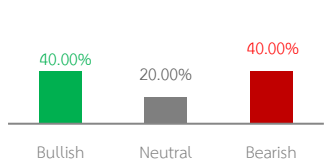
Proprietary ICI



Local Institutes ICI



Foreign ICI



ผลสำรวจ ณ เดือนพฤศจิกายน ดัชนีความเชื่อมั่นนักลงทุนปรับตัวลดลงเป็นเดือนที่สอง โดยอยู่ในระดับภาวะทรงตัวเช่นเดิม โดยดัชนีกลุ่มนักลงทุนรายบุคคลปรับตัวลดลงมาอยู่ที่ระดับชบเซาจากระดับทรงตัว กลุ่มบัญชีนักลงทุนต่างประเทศปรับตัวลดลงมาอยู่ที่ระดับทรงตัวจากระดับร้อนแรง ขณะที่ทั้งกลุ่มบัญชีบริษัทหลักทรัพย์และกลุ่มสถาบันในประเทศปรับตัวเพิ่มขึ้นมาอยู่ที่ระดับร้อนแรงจากระดับทรงตัว

ในช่วงเดือนพฤศจิกายน ดัชนีตลาดหลักทรัพย์ฯ เคลื่อนไหวทรงตัวในช่วงสัปดาห์แรกของเดือน หลังจากนั้นทิศทางปรับตัวลดลงใกล้เคียงระดับ 1600 จุด ก่อนปรับตัวเพิ่มขึ้นในช่วงสัปดาห์สุดท้ายมาอยู่ที่ระดับ 1630 จุด จากผลกระทบจากสงครามทางการค้าที่เริ่มส่งผลต่อการส่งออกและตัวเลขเศรษฐกิจของจีน และญี่ปุ่น รวมถึงตัวเลขการส่งออกที่ลดลง 0.1% YoY และ GDP ไตรมาส 3 ของไทยลดลงมาอยู่ที่ 3.3% YoY ขณะที่นักลงทุนต่างประเทศมีการขายสุทธิลดลงเมื่อเทียบกับเดือนก่อน ทั้งนี้ ทิศทางการลงทุน ในอีก 3 เดือนข้างหน้า ปัจจัยหลักที่ส่งผลกระทบต่อความเชื่อมั่นนักลงทุนมาจากสถานการณ์ทางการเมืองจากความชัดเจนในการเลือกตั้งในช่วงต้นปีหน้า ความเชื่อมั่นความแข็งแกร่งของภาวะเศรษฐกิจไทยเมื่อเทียบกับประเทศอื่นในภูมิภาค โดยหลายแห่งคาดการณ์ GDP ในปี 2519 จะเติบโตประมาณ 4% อย่างไรก็ตาม การทยอยปรับขึ้นนโยบายทางการเงินของสหรัฐอย่างต่อเนื่องและการดำเนินนโยบายทางการเงินที่เข้มงวดมากขึ้นของธนาคารกลางทั่วโลกส่งผลให้ Bond yield ปรับเพิ่มขึ้น และความกังวลต่อสงครามการค้าระหว่างสหรัฐกับจีน คาดว่าจะส่งผลให้การเติบโตเศรษฐกิจโลกชะลอตัวลง เป็นปัจจัยความเสียหายที่นักลงทุนติดตามมากที่สุด กลุ่มหลักทรัพย์ที่นักลงทุนให้ความสนใจมากที่สุด คือหมวดธนาคาร (BANK) หมวดบริการรับเหมาก่อสร้าง (CONS) และหมวดการท่องเที่ยวและสันทนาการ (TOURISM) ขณะที่มองว่าหมวดสื่อและสิ่งพิมพ์ (MEDIA) หมวดยานยนต์ (AUTO) และหมวดกระดาษและวัสดุการพิมพ์ (PAPER) ไม่น่าสนใจลงทุนมากที่สุด

หมายเหตุ: นักลงทุนสถาบันในประเทศ รวมถึง บริษัทหลักทรัพย์จัดการกองทุน กองทุนบำเหน็จบำนาญข้าราชการ สำนักงานคณะกรรมการกำกับและส่งเสริมการประกอบธุรกิจประกันภัย (บ.ประกันภัย บ.ประกันชีวิต) และสำนักงานประกันสังคม

ผู้สนับสนุนงานวิจัย



ปัจจัยหนุนที่มีอิทธิพลต่อตลาดหุ้นมากที่สุด

■ **รายบุคคล**

เชื่อมั่นว่าสถานการณ์การเมืองเป็นปัจจัยหนุนความเชื่อมั่นมากที่สุด รองลงมาคือการเจริญเติบโตทางเศรษฐกิจในประเทศ

■ **กลุ่มบัญชีบริษัทหลักทรัพย์**

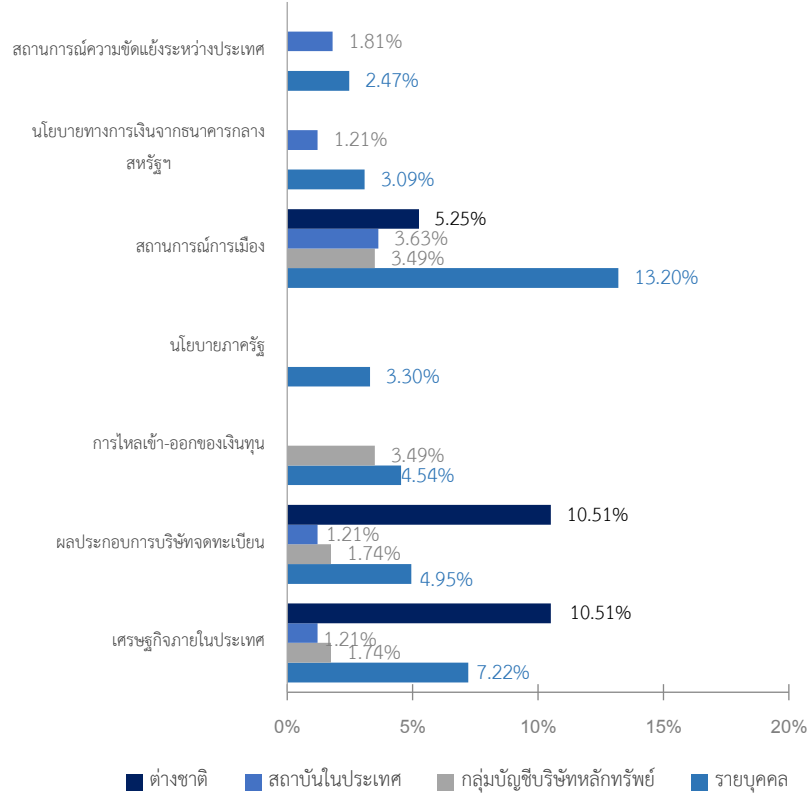
มองว่าสถานการณ์การเมืองและการไหลเข้าออกของเงินทุนเป็นปัจจัยหนุนความเชื่อมั่นมากที่สุด รองลงมาคือภาวะเศรษฐกิจในประเทศและผลประกอบการบริษัทจดทะเบียน

■ **กลุ่มสถาบันในประเทศ**

เห็นว่าสถานการณ์ทางการเมืองเป็นปัจจัยหนุนมากที่สุด รองลงมาคือสถานการณ์ความขัดแย้งระหว่างประเทศ

■ **ต่างชาติ**

เชื่อมั่นว่าภาวะเศรษฐกิจในประเทศ และผลประกอบการบริษัทจดทะเบียนเป็นปัจจัยหนุนความเชื่อมั่นมากที่สุด รองลงมาคือสถานการณ์การเมือง



ปัจจัยจุดที่มีอิทธิพลต่อตลาดหุ้นมากที่สุด

■ **รายบุคคล**

มองว่าสถานการณ์ความขัดแย้งระหว่างประเทศและสถานการณ์ทางการเมืองเป็นปัจจัยจุดความเชื่อมั่นมากที่สุด รองลงมาคือการไหลเข้าออกของเงินทุน

■ **กลุ่มบัญชีบริษัทหลักทรัพย์**

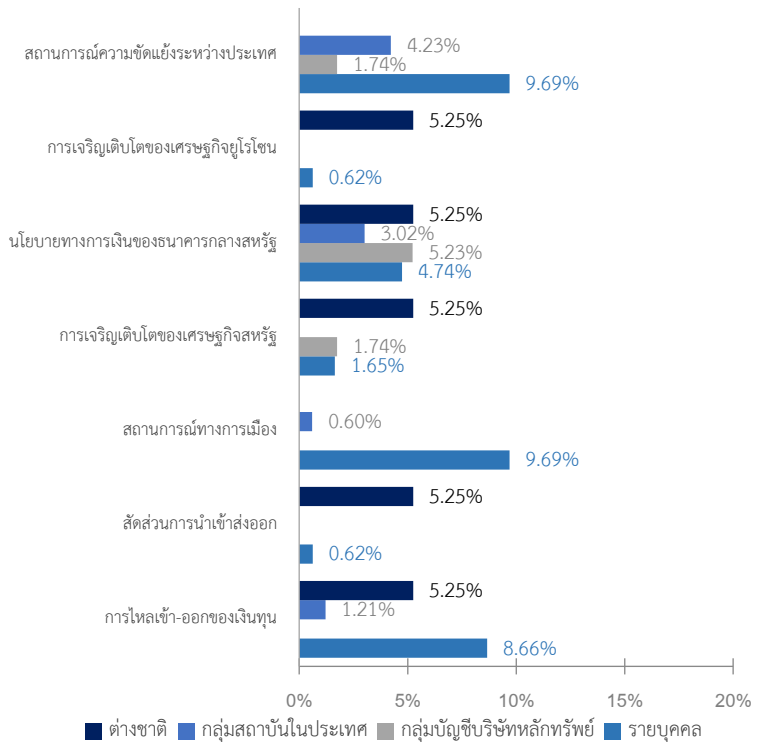
มองว่านโยบายทางการเงินของสหรัฐฯ เป็นปัจจัยจุดความเชื่อมั่นนักลงทุนมากที่สุด รองลงมาคือสถานการณ์ความขัดแย้งระหว่างประเทศและภาวะเศรษฐกิจของสหรัฐฯ

■ **กลุ่มสถาบันในประเทศ**

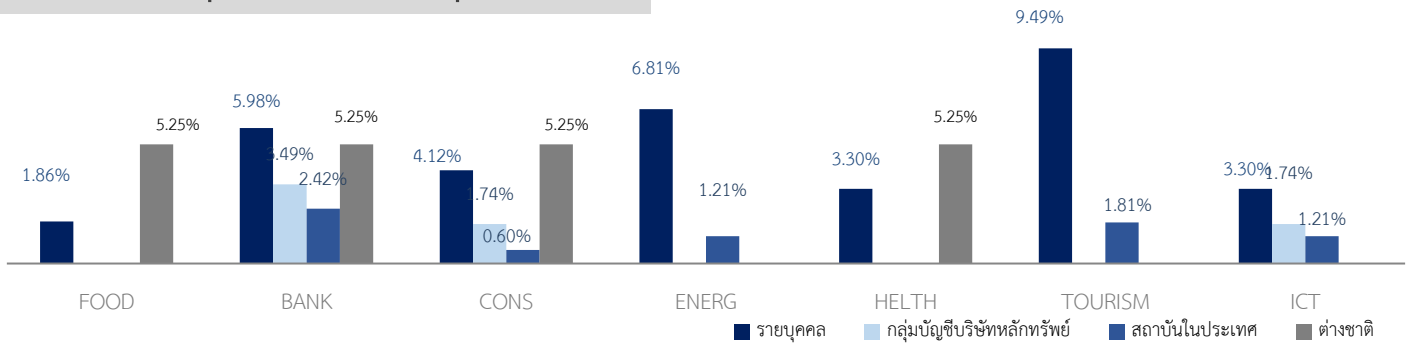
เชื่อว่าสถานการณ์ความขัดแย้งระหว่างประเทศเป็นปัจจัยจุดความเชื่อมั่นนักลงทุนมากที่สุด รองลงมาคือนโยบายทางการเงินของสหรัฐฯ และการไหลเข้าออกของเงินทุน

■ **ต่างชาติ**

มองว่านโยบายทางการเงินของสหรัฐฯ สัดส่วนการส่งออก และสถานการณ์ภาวะเศรษฐกิจโลกเป็นปัจจัยลบต่อตลาดหุ้นมากที่สุด

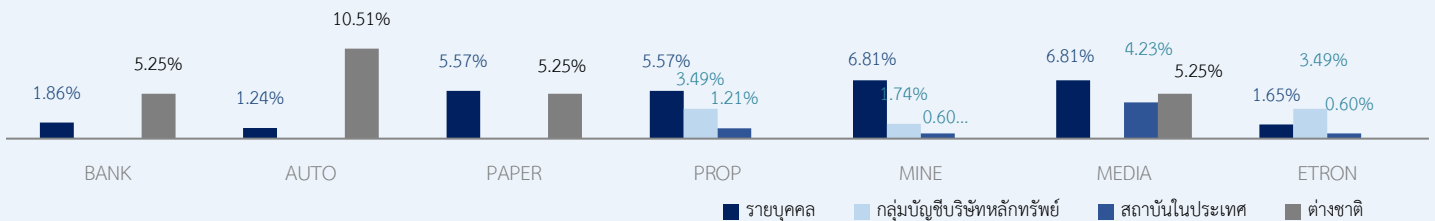


หมวดธุรกิจที่น่าสนใจที่สุด



- รายบุคคล** มองว่าหมวดการท่องเที่ยวและสันตนาการมีความน่าสนใจมากที่สุด รองลงมาคือหมวดพลังงานและสาธารณสุข และหมวดธนาคาร
- กลุ่มบัญชีบริษัทหลักทรัพย์** เชื่อมั่นว่าหมวดธนาคารมีความน่าสนใจมากที่สุด รองลงมาคือ หมวดรับเหมาก่อสร้างและหมวดเทคโนโลยีสารสนเทศและการสื่อสาร
- กลุ่มสถาบันในประเทศ** มองว่าหมวดธนาคาร มีความน่าสนใจมากที่สุด รองลงมาคือหมวดการท่องเที่ยวและหมวดพลังงานและสาธารณสุข
- ต่างชาติ** เห็นว่าหมวดธนาคาร หมวดเงินทุนหลักทรัพย์ หมวดการแพทย์ และหมวดรับเหมาก่อสร้างมีความน่าสนใจมากที่สุด

หมวดธุรกิจที่ไม่น่าสนใจที่สุด



- รายบุคคล** เห็นว่าหมวดสื่อและสิ่งพิมพ์และหมวดเหมืองแร่ไม่น่าสนใจลงทุนมากที่สุด รองลงมาคือหมวดพัฒนาอสังหาริมทรัพย์
- กลุ่มบัญชีบริษัทหลักทรัพย์** มองว่าหมวดพัฒนาอสังหาริมทรัพย์ และหมวดชิ้นส่วนอิเล็กทรอนิกส์ ไม่น่าสนใจลงทุนมากที่สุด รองลงมาคือหมวดเหมืองแร่
- กลุ่มสถาบันในประเทศ** เชื่อว่าหมวดสื่อและสิ่งพิมพ์ ไม่น่าสนใจลงทุนมากที่สุด รองลงมาคือหมวดพัฒนาอสังหาริมทรัพย์
- ต่างชาติ** เห็นว่าหมวดยานยนต์ไม่น่าสนใจลงทุนมากที่สุด รองลงมาคือหมวดสื่อและสิ่งพิมพ์ และหมวดกระดาษและวัสดุการพิมพ์

สมาธุรกิจตลาดทุนไทย (FETCO)



FETCO@set.or.th



02 009 9371-2



Disclaimer

โครงการสำรวจความเชื่อมั่นนักลงทุน (FETCO Investor Confidence Survey) จัดทำขึ้นโดยสมาธุรกิจตลาดทุนไทย (FETCO) มีวัตถุประสงค์เพื่อพัฒนาข้อมูลด้านสถิติที่เกี่ยวข้องกับภาคตลาดทุนไทย และเพื่อเป็นเครื่องมือสำหรับการวิเคราะห์ทิศทางตลาดหุ้นในอีก 3 เดือนข้างหน้า ทั้งนี้ เพื่อให้นักลงทุนและผู้สนใจสามารถนำข้อมูลดังกล่าวเป็นแนวทางหนึ่งในการสะท้อนภาพรวมของเศรษฐกิจ การจัดทำขึ้นดังกล่าวเป็นเพียงการคาดการณ์ทิศทางตลาดทุนจากนักลงทุนหลากหลายกลุ่ม ซึ่งอาจมีความคิดเห็นที่แตกต่างกัน ทางคณะผู้จัดทำมิได้ให้การรับรองในความถูกต้องของข้อมูลรวมทั้งไม่รับผิดชอบต่อความเสียหายใดๆ ที่เกิดขึ้น หากมีการนำข้อมูลที่จัดทำขึ้นดังกล่าวไปอ้างอิงหรือเผยแพร่ไม่ว่าในลักษณะใดๆ โดยข้อมูลต่างๆ ที่ปรากฏในเอกสารนี้ ไม่ว่าจะเป็นอย่างใดก็ตาม ภาพ เนื้อหา วิธีการนำเสนอ และส่วนประกอบใดๆ เป็นสิทธิของคณะผู้จัดทำโดยชอบด้วยกฎหมาย หากบุคคลใด ลอกเลียน ปลอมแปลง ทำซ้ำ ดัดแปลง เผยแพร่หรือกระทำการใดๆ ในลักษณะที่เป็นการแสวงหาประโยชน์ทางการค้า หรือประโยชน์อันมิชอบ โดยไม่ได้รับอนุญาตก่อน ไม่ว่าเพียงบางส่วน หรือทั้งหมด คณะผู้จัดทำสงวนสิทธิที่จะดำเนินการตามที่กฎหมายกำหนด

ผู้สนับสนุนงานวิจัย

