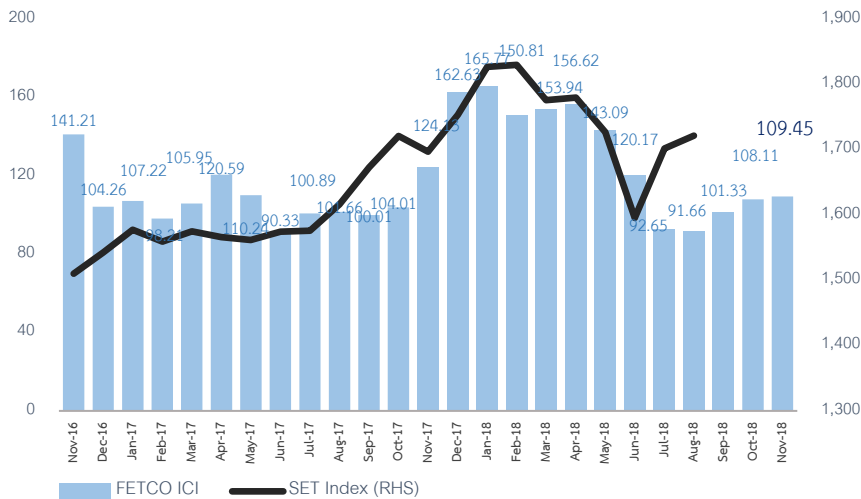
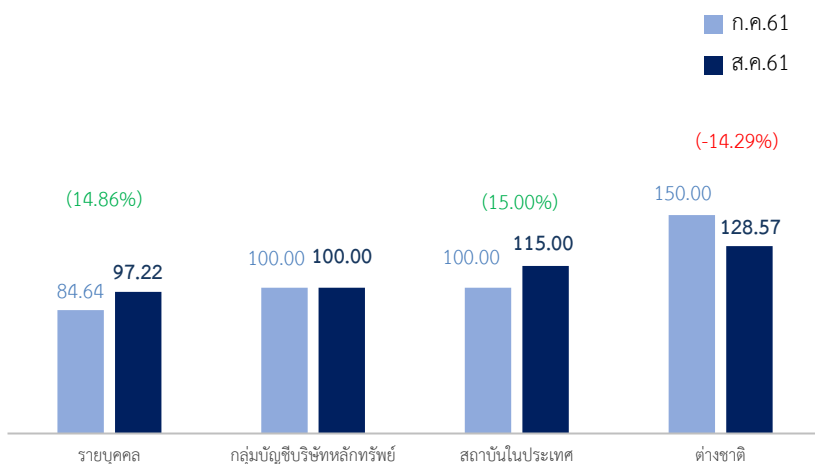


### FETCO ICI เทียบ SET INDEX



หมายเหตุ: ดัชนีความเชื่อมั่นนักลงทุน ได้ทำการสำรวจนักลงทุนครอบคลุม 4 กลุ่ม ได้แก่ นักลงทุนรายบุคคล นักลงทุนสถาบันในประเทศ กลุ่มบัญชีบริษัทหลักทรัพย์ และนักลงทุนต่างชาติ โดยการใช้วิธีการคำนวณดัชนี Diffusion Index โดยมีช่วงค่าดัชนีตั้งแต่ 0 - 200 ซึ่งการอ่านค่าดัชนีจะแบ่งออกเป็น 5 ระดับ ได้แก่ ร้อนแรงอย่างมาก ร้อนแรง ทรงตัว ชบเซา และชบเซาอย่างมาก ตามลำดับ

### ทิศทางความเชื่อมั่นนักลงทุนรายประเภท



ดัชนีความเชื่อมั่นนักลงทุนในอีก 3 เดือนข้างหน้าปรับตัวเพิ่มขึ้น 1.24% เพิ่มขึ้นเป็นเดือนที่สาม โดยอยู่ในภาวะทรงตัว (Neutral) เป็นเดือนที่ห้าติดต่อกัน จากความเชื่อมั่นตัวเลขเศรษฐกิจไทยไตรมาส 2 ขยายตัว 4.6% ต่อเนื่องจากที่ขยายตัว 4.9% ในไตรมาส 1 และผลประกอบการบริษัทจดทะเบียน เป็นปัจจัยหนุนความเชื่อมั่นนักลงทุนมากที่สุด ขณะที่นักลงทุนมีความเห็นว่าการสถานการณ์ความขัดแย้งระหว่างประเทศ การเพิ่มกำแพงภาษีของสหรัฐกับประเทศคู่ค้า และการไหลเข้าออกของเงิน เป็นปัจจัยลดความเชื่อมั่นนักลงทุนมากที่สุด

หมวดธนาคาร (BANK) หมวดการท่องเที่ยวและสินค้าการ (TOURISM) และหมวดวัสดุก่อสร้าง (CONMAT) นักลงทุนมีความสนใจลงทุนมากที่สุด ขณะที่มองว่าหมวดสื่อและสิ่งพิมพ์ (MEDIA) และหมวดธุรกิจเหล็ก (STEEL) ไม่น่าสนใจลงทุนที่สุด

ดัชนีความเชื่อมั่นนักลงทุน (FETCO Investor Confidence Index: ICI) เดือนสิงหาคมอยู่ที่ 109.45 ปรับตัวเพิ่มขึ้น 1.24% โดยดัชนี ICI อยู่ในเกณฑ์ทรงตัว (Neutral) สำหรับรายกลุ่มนักลงทุนพบว่ากลุ่มนักลงทุนต่างประเทศลดลงมาอยู่ที่ 128.57 (Bullish) โดยยังคงอยู่ในเกณฑ์ร้อนแรงเช่นเดิม ตามด้วยกลุ่มสถาบันในประเทศเพิ่มขึ้นอยู่ที่ 115.00 (Neutral) กลุ่มนักลงทุนรายบุคคลเพิ่มขึ้นมาอยู่ที่ 97.22 (Neutral) และกลุ่มบัญชีบริษัทหลักทรัพย์ทรงตัวอยู่ที่ 100.00 (Neutral) ตามลำดับ อยู่ในเกณฑ์ทรงตัวเช่นเดิม

ผู้สนับสนุนงานวิจัย