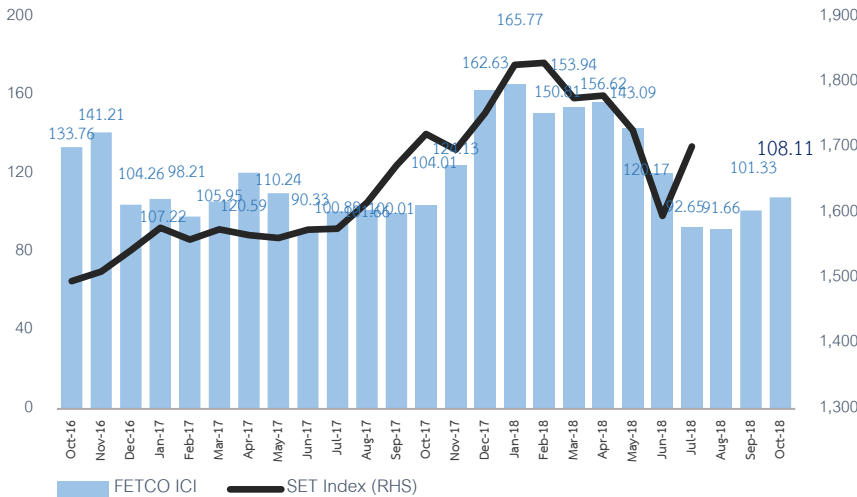
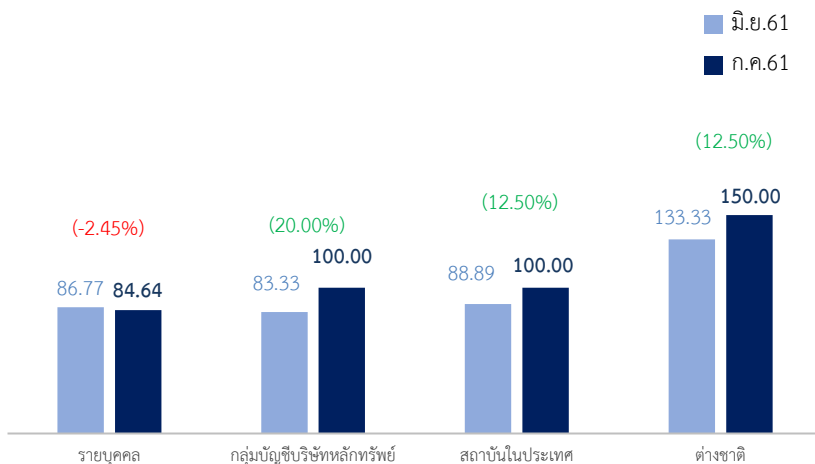


### FETCO ICI เทียบ SET INDEX



หมายเหตุ: ดัชนีความเชื่อมั่นนักลงทุน ได้ทำการสำรวจนักลงทุนครอบคลุม 4 กลุ่ม ได้แก่ นักลงทุนรายบุคคล นักลงทุนสถาบันในประเทศ กลุ่มบัญชีบริษัทหลักทรัพย์ และนักลงทุนต่างชาติ โดยการใช้วิธีการคำนวณดัชนี Diffusion Index โดยมีช่วงค่าดัชนีตั้งแต่ 0 - 200 ซึ่งการอ่านค่าดัชนีจะแบ่งออกเป็น 5 ระดับ ได้แก่ ร้อนแรงอย่างมาก ร้อนแรง ทรวงตัว ชบเซา และชบเซาอย่างมาก ตามลำดับ

### ทิศทางการเชื่อมั่นนักลงทุนรายประเภท



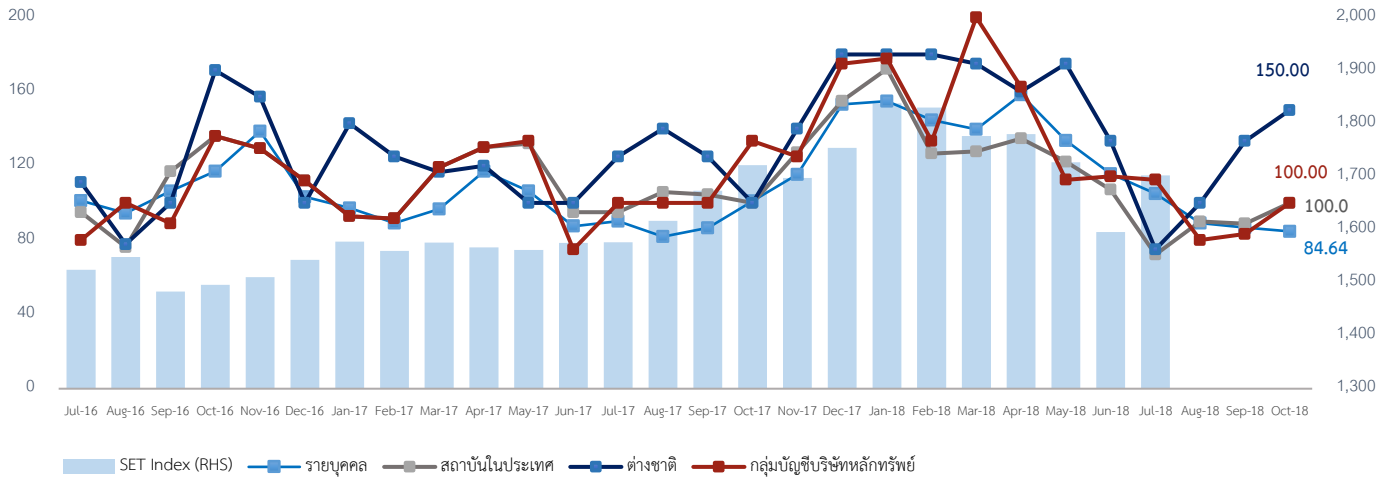
ผู้สนับสนุนงานวิจัย

ดัชนีความเชื่อมั่นนักลงทุนในอีก 3 เดือนข้างหน้าปรับตัวเพิ่มขึ้น 6.69% เป็นเดือนที่สอง โดยอยู่ในภาวะทรงตัว (Neutral) เป็นเดือนที่สี่ติดต่อกัน ภาวะเศรษฐกิจไทยที่มีการขยายตัวต่อเนื่อง การไหลออกของเงินทุนระหว่างประเทศที่ชะลอลดลง และผลประกอบการบริษัทจดทะเบียน เป็นตัวหนุนความเชื่อมั่นนักลงทุนมากที่สุด ขณะเดียวกันนักลงทุนบางส่วนยังคงกังวลถึงเงินทุนเคลื่อนย้ายระหว่างประเทศและปัญหาความขัดแย้งระหว่างประเทศ สงครามการค้า และเริ่มจับตามองนโยบายอัตราดอกเบี้ยของไทย เป็นปัจจัยลดความเชื่อมั่นมากที่สุด

หมวดธนาคาร (BANK) หมวดพาณิชย์ (COMM) และหมวดบริการรับเหมาก่อสร้าง (CONS) นักลงทุนมีความสนใจลงทุนมากที่สุด ขณะที่มองว่าหมวดธุรกิจเหล็ก (STEEL) หมวดกระดาษและวัสดุการพิมพ์ (PAPER) และหมวดสื่อและสิ่งพิมพ์ (MEDIAS) ไม่น่าสนใจลงทุนที่สุด

ดัชนีความเชื่อมั่นนักลงทุน (FETCO Investor Confidence Index: ICI) เดือนกรกฎาคมอยู่ที่ 108.11 ปรับตัวเพิ่มขึ้น 6.69% โดยดัชนี ICI อยู่ในเกณฑ์ทรงตัว (Neutral) สำหรับรายกลุ่มนักลงทุนพบว่ากลุ่มนักลงทุนต่างประเทศเพิ่มขึ้นมาอยู่ที่ 150.00 (Bullish) โดยยังคงอยู่ในเกณฑ์ร้อนแรงเช่นเดิม ตามด้วยกลุ่มสถาบันในประเทศอยู่ที่ 100.00 (Neutral) กลุ่มบัญชีบริษัทหลักทรัพย์อยู่ที่ 100.00 (Neutral) ขณะที่กลุ่มนักลงทุนรายบุคคลอยู่ที่ 84.64 (Neutral) ตามลำดับ อยู่ในเกณฑ์ทรงตัวเช่นเดิม

ความเชื่อมั่นนักลงทุนรายกลุ่มเทียบ SET INDEX

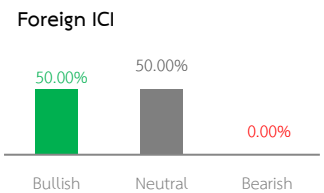
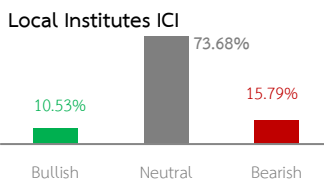
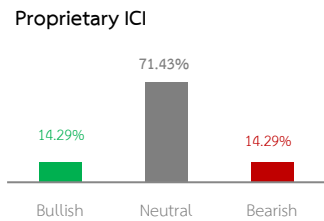
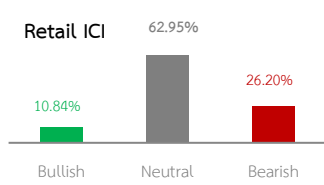


FETCO INVESTOR CONFIDENCE INDICES

RETAIL ICI	84.64	↔
PROPRIETARY ICI	100.00	↔
LOCAL INSTITUTES ICI	100.00	↔
FOREIGN ICI	150.00	↑

ระดับความเชื่อมั่นดัชนี

(161-200) ร้อนแรงอย่างมาก (Very Bullish)	↑↑
(121-160) ร้อนแรง (Bullish)	↑
(81-120) ทรงตัว (Neutral)	↔
(41-80) ชบเซา (Bearish)	↓
(0-40) ชบเซาอย่างมาก (Very Bearish)	↓↓



ผลสำรวจ ณ สิ้นเดือนกรกฎาคม ดัชนีความเชื่อมั่นนักลงทุนปรับตัวเพิ่มขึ้นเป็นเดือนที่สอง โดยอยู่

ในระดับภาวะทรงตัวเป็นเดือนที่ 4 โดยกลุ่มบัญชีนักลงทุนต่างประเทศเพิ่มขึ้นเล็กน้อย อยู่ที่ระดับร้อนแรงเช่นเดิม ขณะที่กลุ่มบัญชีบริษัทหลักทรัพย์ กลุ่มสถาบันในประเทศ มีการปรับตัวขึ้นเล็กน้อย ขณะที่กลุ่มนักลงทุนรายบุคคลมีความเชื่อมั่นลดลงเล็กน้อย อยู่ที่ระดับทรงตัวเช่นเดียวกับเดือนก่อนหน้า

ในช่วงเดือนกรกฎาคม ดัชนีตลาดหลักทรัพย์ฯ มีการเคลื่อนไหวแกว่งตัวในทิศทางที่เพิ่มขึ้นในช่วงครึ่งแรกของเดือน จากนั้นช่วงกลางเดือนดัชนีฯมีการเคลื่อนไหวในทิศทางที่สูงขึ้นอย่างต่อเนื่อง เพิ่มขึ้นจากระดับต่ำสุด 1601.42 จุดในช่วงต้นเดือน มาสู่ระดับสูงสุดที่ 1701 จุด ในช่วงปลายเดือน จากแรงขายสุทธิของนักลงทุนต่างประเทศที่ลดลงในช่วงเดือนกรกฎาคม และความเชื่อมั่นภาวะเศรษฐกิจของไทยที่มีทิศทางขยายตัวต่อเนื่อง และ GDP Growth มีแนวโน้มขยายตัวถึง 4-5% ตามนโยบายการกระตุ้นการลงทุนของภาครัฐ ทั้งนี้ ทิศทางการลงทุน ในอีก 3 เดือนข้างหน้า นักลงทุนเชื่อมั่นการเติบโตเศรษฐกิจของไทย คาดหวังว่ายอดขายสุทธิของนักลงทุนต่างประเทศมีมูลค่าลดลง และเชื่อมั่นว่าผลประกอบการบริษัทจดทะเบียน ใดๆก็ตาม นักลงทุนยังคงมีความกังวลเงินทุนเข้าออกระหว่างประเทศ ซึ่งเป็นผลมาจากนโยบายกีดกันทางการค้าและสงครามทางการค้า ซึ่งเป็นความเสี่ยงต่อภาวะเศรษฐกิจโลก อัตราเงินเฟ้อและอัตราดอกเบี้ยนโยบาย ถือเป็นปัจจัยความเสี่ยงที่นักลงทุนติดตามมากที่สุด กลุ่มหลักทรัพย์ที่นักลงทุนให้ความสนใจคือหมวดธนาคาร หมวดพาณิชย์ และหมวดบริการรับเหมาก่อสร้าง ขณะที่นักลงทุนไม่ให้ความสนใจมากที่สุดคือหมวดธุรกิจเหล็ก และหมวดกระดาษและวัสดุการพิมพ์

หมายเหตุ: นักลงทุนสถาบันในประเทศ รวมถึง บริษัทหลักทรัพย์จัดการกองทุน กองทุนบำเหน็จบำนาญข้าราชการ สำนักงานคณะกรรมการกำกับและส่งเสริมการประกอบธุรกิจประกันภัย (บ.ประกันภัย บ.ประกันชีวิต) และสำนักงานประกันสังคม

ผู้สนับสนุนงานวิจัย



**ปัจจัยหนุนที่มีอิทธิพลต่อตลาดหุ้นมากที่สุด**

▪ **รายบุคคล**

ส่วนใหญ่เชื่อมั่นว่าผลประกอบการบริษัทจดทะเบียนเป็นปัจจัยหนุนความเชื่อมั่นมากที่สุด รองลงมาคือ การเจริญเติบโตทางเศรษฐกิจในประเทศและการไหลเข้าออกของเงินทุน

▪ **กลุ่มบัญชีบริษัทหลักทรัพย์**

เห็นว่าผลประกอบการบริษัทจดทะเบียนเป็นปัจจัยหนุนความเชื่อมั่นมากที่สุด รองลงมาคือ การเจริญเติบโตทางเศรษฐกิจ การไหลเข้าออกของเงินทุน และสถานการณ์ทางการเมือง ตามลำดับ

▪ **กลุ่มสถาบันในประเทศ**

มองว่าภาวะเศรษฐกิจในประเทศเป็นปัจจัยหนุนหลัก รองลงมาคือผลประกอบการบริษัทจดทะเบียน และนโยบายภาครัฐ

▪ **ต่างชาติ**

เชื่อมั่นว่าภาวะเศรษฐกิจในประเทศ และการไหลเข้าออกของเงินทุนเป็นปัจจัยหนุนความเชื่อมั่นนักลงทุนมากที่สุด

**ปัจจัยจุดที่มีอิทธิพลต่อตลาดหุ้นมากที่สุด**

▪ **รายบุคคล**

ส่วนใหญ่มองว่า การไหลเข้าออกของเงินทุนเป็นปัจจัยจุดความเชื่อมั่นมากที่สุด รองลงมาคือสถานการณ์ความขัดแย้งระหว่างประเทศ และนโยบายทางการเงินของสหรัฐฯ

▪ **กลุ่มบัญชีบริษัทหลักทรัพย์**

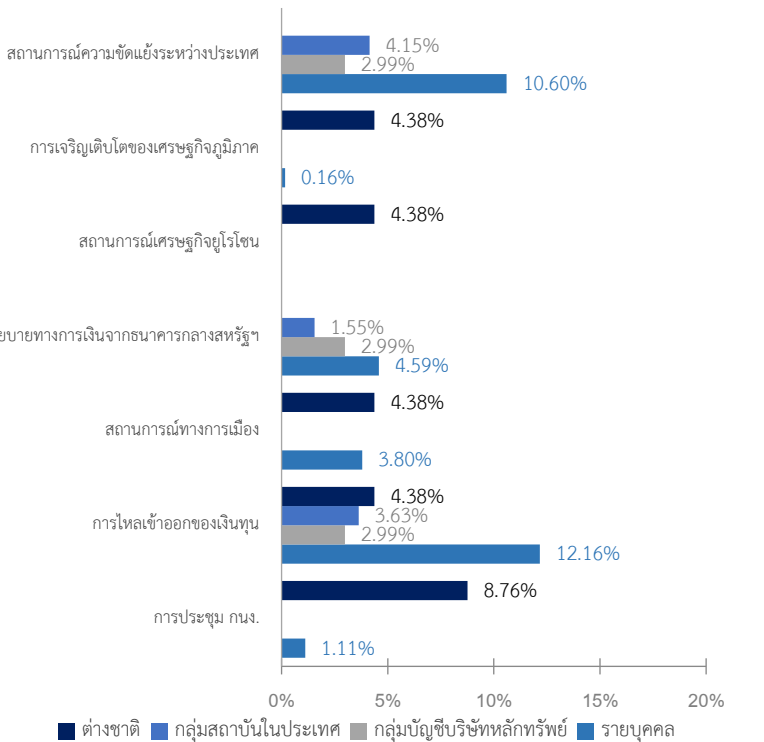
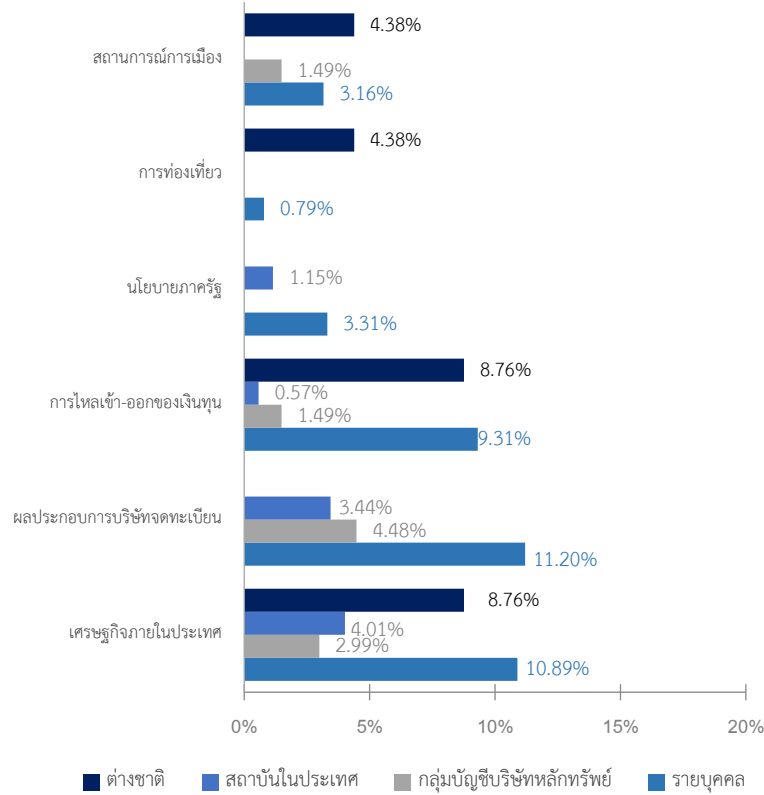
เห็นว่าสถานการณ์ความขัดแย้งระหว่างประเทศ การไหลเข้าออกของเงินทุน และนโยบายทางการเงินของสหรัฐฯเป็นปัจจัยจุดความเชื่อมั่นนักลงทุนมากที่สุด

▪ **กลุ่มสถาบันในประเทศ**

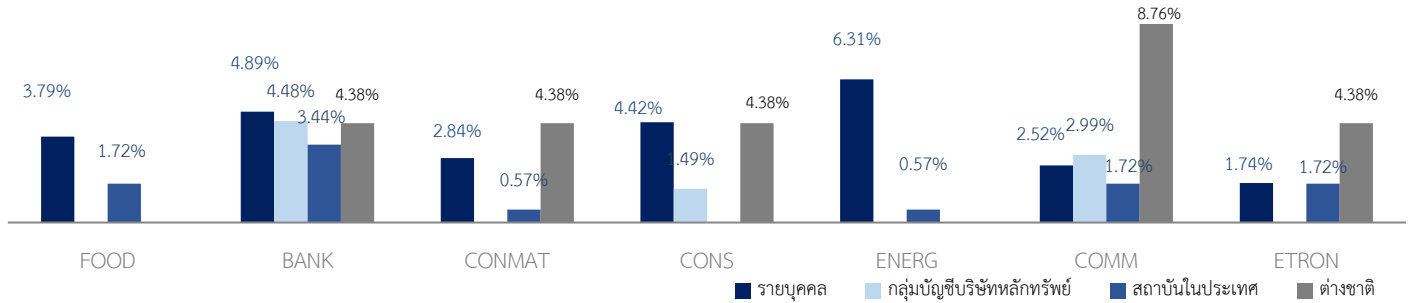
มองว่าสถานการณ์ความขัดแย้งระหว่างประเทศ เป็นปัจจัยจุดความเชื่อมั่นนักลงทุนมากที่สุด รองลงมาคือเงินทุนไหลเข้าออกระหว่างประเทศ และนโยบายทางการเงินของสหรัฐฯ ตามลำดับ

▪ **ต่างชาติ**

เชื่อว่าการประชุมกนง.จะเป็นปัจจัยลบต่อตลาดหุ้นมากที่สุด รองลงมาคือ ภาวะเศรษฐกิจในภูมิภาค ภาวะเศรษฐกิจในยุโรป และการไหลออกของเงินทุนระหว่างประเทศ ตามลำดับ

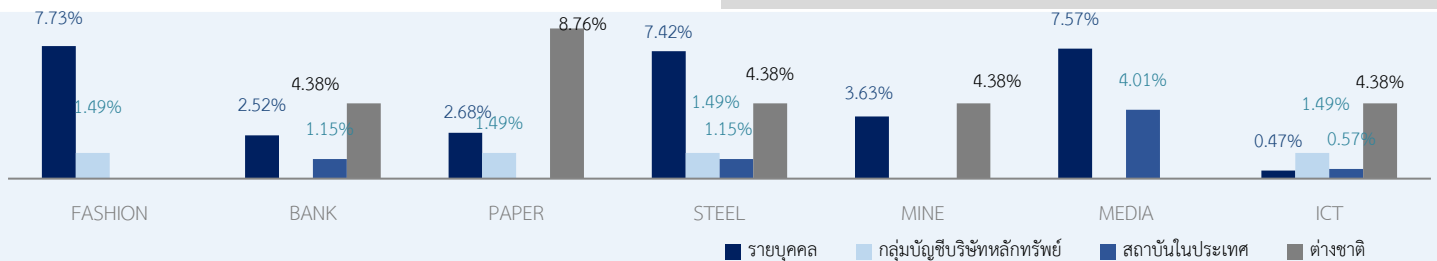


หมวดธุรกิจที่น่าสนใจที่สุด



- รายบุคคล** ส่วนใหญ่เชื่อว่าหมวดพลังงานและสาธารณูปโภค มีความน่าสนใจมากที่สุด รองลงมาคือหมวดธนาคารและหมวดบริการรับเหมาก่อสร้าง
- กลุ่มบัญชีบริษัทหลักทรัพย์** เชื่อมั่นว่าหมวดธนาคาร มีความน่าสนใจมากที่สุด รองลงมาคือ หมวดพาณิชย์ และหมวดบริการรับเหมาก่อสร้าง
- กลุ่มสถาบันในประเทศ** มองว่าหมวดธนาคาร มีความน่าสนใจมากที่สุด รองลงมาคือหมวดพาณิชย์ และหมวดอาหารและเครื่องดื่ม
- ต่างชาติ** เห็นว่าหมวดพาณิชย์ มีความน่าสนใจมากที่สุด รองลงมาคือ หมวดธนาคาร หมวดวัสดุก่อสร้างและหมวดชิ้นส่วนอิเล็กทรอนิกส์

หมวดธุรกิจที่ไม่น่าสนใจที่สุด



- รายบุคคล** ส่วนใหญ่เห็นว่าหมวดแฟชั่นไม่น่าสนใจลงทุนมากที่สุด รองลงมาคือหมวดสื่อและสิ่งพิมพ์ และหมวดธุรกิจเหล็ก
- กลุ่มบัญชีบริษัทหลักทรัพย์** มองว่าหมวดการท่องเที่ยวและสินค้านการไม่น่าสนใจลงทุนมากที่สุด รองลงมาคือหมวดธุรกิจเหล็ก หมวดเทคโนโลยีสารสนเทศ และหมวดแฟชั่น
- กลุ่มสถาบันในประเทศ** เชื่อว่าหมวดสื่อและสิ่งพิมพ์ ไม่น่าสนใจลงทุนมากที่สุด รองลงมาคือหมวดธนาคารและหมวดธุรกิจเหล็ก
- ต่างชาติ** เห็นว่าหมวดกระดาษและวัสดุการพิมพ์ ไม่น่าสนใจลงทุนมากที่สุด รองลงมาคือหมวดธุรกิจเหล็ก และหมวดเทคโนโลยีสารสนเทศ

สมาธุรกิจตลาดทุนไทย (FETCO)



FETCO@set.or.th



02 009 9371-2



Disclaimer

โครงการสำรวจความเชื่อมั่นนักลงทุน (FETCO Investor Confidence Survey) จัดทำขึ้นโดยสมาธุรกิจตลาดทุนไทย (FETCO) มีวัตถุประสงค์เพื่อพัฒนาข้อมูลด้านสถิติที่เกี่ยวข้องกับภาคตลาดทุนไทย และเพื่อเป็นเครื่องมือสำหรับการวิเคราะห์ทิศทางตลาดหุ้นในอีก 3 เดือนข้างหน้า ทั้งนี้ เพื่อให้นักลงทุนและผู้สนใจสามารถนำข้อมูลดังกล่าวเป็นแนวทางหนึ่งในการสะท้อนภาพรวมของเศรษฐกิจ การจัดทำขึ้นดังกล่าวเป็นเพียงการคาดการณ์ทิศทางตลาดทุนจากนักลงทุนหลากหลายกลุ่ม ซึ่งอาจมีความคิดเห็นที่แตกต่างกัน ทางคณะผู้จัดทำมิได้ให้การรับรองในความถูกต้องของข้อมูลรวมทั้งไม่รับผิดชอบต่อความเสียหายใดๆ ที่เกิดขึ้น หากมีการนำข้อมูลที่จัดทำขึ้นดังกล่าวไปอ้างอิงหรือเผยแพร่ไม่ว่าในลักษณะใดๆ โดยข้อมูลต่างๆ ที่ปรากฏในเอกสารนี้ ไม่ว่าจะเป็นอย่างใดก็ตาม ภาพ เนื้อหา วิธีการนำเสนอ และส่วนประกอบใดๆ เป็นสิทธิของคณะผู้จัดทำโดยชอบด้วยกฎหมาย หากบุคคลใด ลอกเลียน ปลอมแปลง ทำซ้ำ ดัดแปลง เผยแพร่หรือกระทำการใดๆ ในลักษณะที่เป็นการแสวงหาประโยชน์ทางการค้า หรือประโยชน์อันมิชอบ โดยไม่ได้รับอนุญาตก่อน ไม่ว่าเพียงบางส่วน หรือทั้งหมด คณะผู้จัดทำสงวนสิทธิ์ที่จะดำเนินการตามที่กฎหมายกำหนด

ผู้สนับสนุนงานวิจัย

