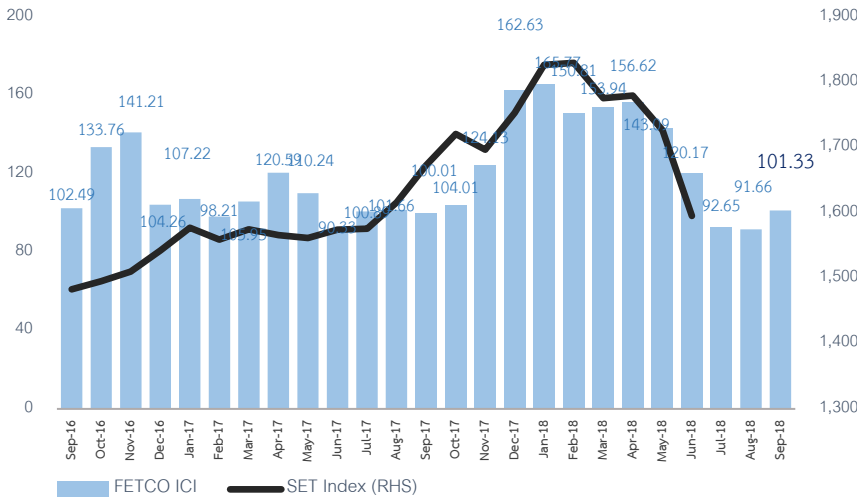
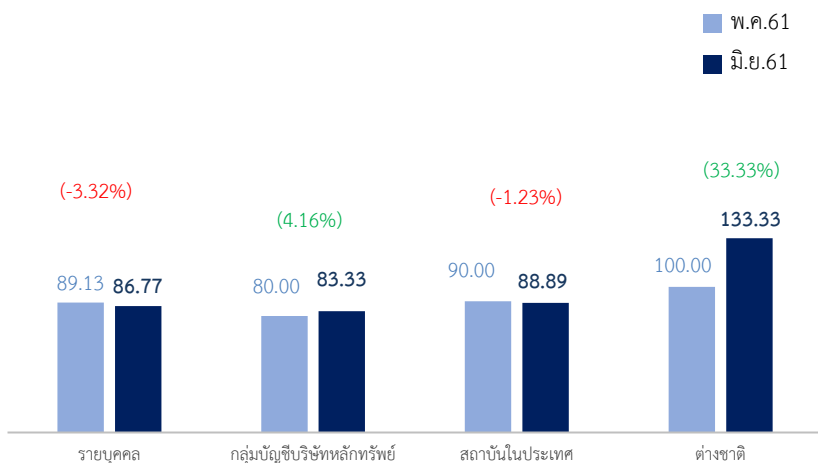


FETCO ICI เทียบ SET INDEX



หมายเหตุ: ดัชนีความเชื่อมั่นนักลงทุน ได้ทำการสำรวจนักลงทุนครอบคลุม 4 กลุ่ม ได้แก่ นักลงทุนรายบุคคล นักลงทุนสถาบันในประเทศ กลุ่มบัญชีบริษัทหลักทรัพย์ และนักลงทุนต่างชาติ โดยการใช้วิธีการคำนวณดัชนี Diffusion Index โดยมีช่วงค่าดัชนีตั้งแต่ 0 – 200 ซึ่งการอ่านค่าดัชนีจะแบ่งออกเป็น 5 ระดับ ได้แก่ ร้อนแรงอย่างมาก ร้อนแรง ทรงตัว ชบเซา และชบเซาอย่างมาก ตามลำดับ

ทิศทางความเชื่อมั่นนักลงทุนรายประเภท



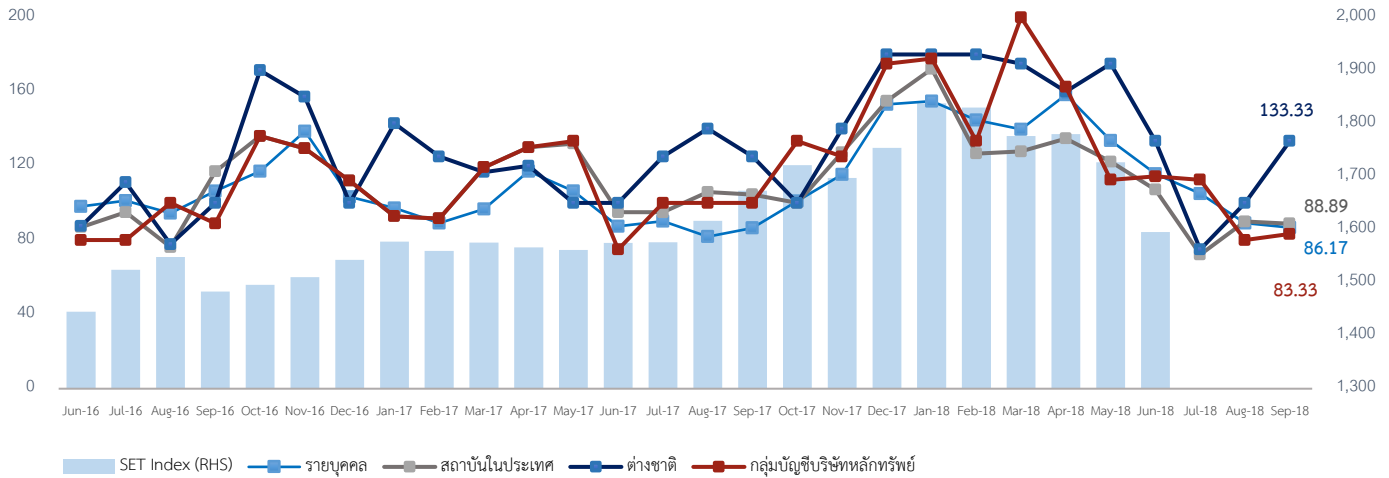
ผู้สนับสนุนงานวิจัย

ดัชนีความเชื่อมั่นนักลงทุนในอีก 3 เดือนข้างหน้าปรับตัวเพิ่มขึ้น 10.55% เป็นครั้งแรกในรอบ 5 เดือน อยู่ในภาวะทรงตัว (Neutral) เป็นเดือนที่สามติดต่อกัน โดยนักลงทุนมีความเชื่อมั่นการขยายตัวทางเศรษฐกิจไทยที่มีการเติบโตอย่างต่อเนื่องและเชื่อมั่นผลกระทบต่อการบริโภคของประชาชน ขณะที่ความกังวลสถานการณ์ทางการเมืองในประเทศเป็นปัจจัยลดความเชื่อมั่นมากที่สุด และที่น่าสนใจคือนักลงทุนบางส่วนมองว่าการไหลออกของเงินทุนระหว่างประเทศมีแนวโน้มลดลงเป็นปัจจัยหนุนความเชื่อมั่น ขณะที่บางส่วนมองว่าทิศทางเงินทุนเคลื่อนย้ายระหว่างประเทศเป็นปัจจัยลดความเชื่อมั่นการลงทุน

หมวดธนาคาร (BANK) และหมวดบริการรับเหมาก่อสร้าง (CONS) น่าสนใจลงทุนมากที่สุด ขณะที่มองว่าหมวดธุรกิจเหล็ก (STEEL) และหมวดแฟชั่น (FASHION) ไม่น่าสนใจลงทุนที่สุด

ดัชนีความเชื่อมั่นนักลงทุน (FETCO Investor Confidence Index: ICI) เดือนมิถุนายนอยู่ที่ 101.33 ปรับตัวเพิ่มขึ้น 10.55% โดยดัชนี ICI อยู่ในเกณฑ์ทรงตัว (Neutral) สำหรับรายกลุ่มนักลงทุนพบว่ากลุ่มนักลงทุนต่างประเทศเพิ่มขึ้นมาอยู่ที่ 133.00 (Bullish) ตามด้วยกลุ่มสถาบันในประเทศอยู่ที่ 88.89 (Neutral) กลุ่มนักลงทุนรายบุคคลอยู่ที่ 86.77 (Neutral) และกลุ่มบัญชีบริษัทหลักทรัพย์อยู่ที่ 83.33 (Neutral) ตามลำดับ

ความเชื่อมั่นนักลงทุนรายกลุ่มเทียบ SET INDEX

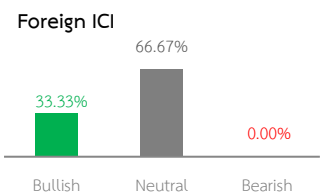
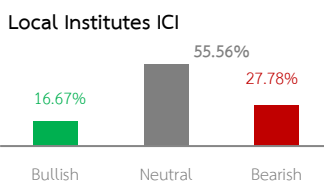
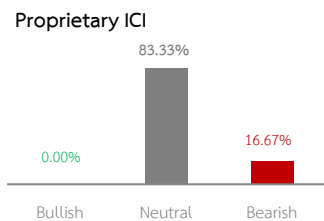
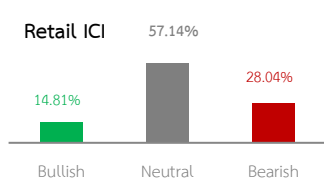


FETCO INVESTOR CONFIDENCE INDICES

RETAIL ICI	86.17	↔
PROPRIETARY ICI	83.33	↔
LOCAL INSTITUTES ICI	88.89	↔
FOREIGN ICI	133.33	↑

ระดับความเชื่อมั่นดัชนี

(161-200) ร้อนแรงอย่างมาก (Very Bullish)	↑↑
(121-160) ร้อนแรง (Bullish)	↑
(81-120) ทรงตัว (Neutral)	↔
(41-80) ชบเซา (Bearish)	↓
(0-40) ชบเซาอย่างมาก (Very Bearish)	↓↓



ผลสำรวจ ณ สิ้นเดือนมิถุนายน ดัชนีความเชื่อมั่นนักลงทุนปรับตัวเพิ่มขึ้นครั้งแรกในรอบ 5 เดือน โดยอยู่ในระดับภาวะทรงตัวเป็นเดือนที่ 3 โดยกลุ่มบัญชีนักลงทุนต่างประเทศเพิ่มขึ้นจากระดับทรงตัวมาอยู่ที่ระดับร้อนแรง ขณะที่กลุ่มบัญชีบริษัทหลักทรัพย์ กลุ่มสถาบันในประเทศและกลุ่มนักลงทุนรายบุคคลมีความเชื่อมั่นอยู่ที่ระดับทรงตัวเช่นเดียวกับเดือนก่อนหน้า

ในช่วงเดือนมิถุนายน ดัชนีตลาดหลักทรัพย์ฯ มีการเคลื่อนไหวในทิศทางที่ลดลงต่อเนื่องตลอดเดือน โดยเฉพาะช่วงกลางเดือนมีการปรับตัวลดลงมาก โดยลดลงจากระดับสูงสุด 1738 จุดในช่วงต้นเดือน มาอยู่ที่ 1595 จุด จากแรงขายสุทธิของนักลงทุนต่างประเทศอย่างต่อเนื่องในเดือนมิถุนายน ส่วนหนึ่งมาจากปัจจัยนโยบายทางการเงินของสหรัฐที่มีการประกาศขึ้นอัตราดอกเบี้ยไปแล้ว 2 ครั้ง และคาดการณ์ว่าจะมีการปรับเพิ่มอีก 2 ครั้งในปี นี้ และความกังวลเกี่ยวกับนโยบายกีดกันทางการค้าและการลงทุนระหว่างสหรัฐกับประเทศคู่ค้า กับประเทศจีนและกลุ่มอียู ที่มีแนวโน้มยืดเยื้อและรุนแรงขึ้น ทั้งนี้ ทิศทางการลงทุน ในอีก 3 เดือนข้างหน้า นักลงทุนเชื่อมั่นการเติบโตเศรษฐกิจในประเทศจากตัวเลขส่งออกเดือนพ.ค.ขยายตัว 11% และกนง.ปรับคาดการณ์ GDP Growth ปี 2561 เพิ่มขึ้นจาก 4.1% เป็น 4.4% และนักลงทุนเชื่อมั่นว่าผลประกอบการบริษัทจดทะเบียนยังมีอัตรากำไรในทิศทางที่ดี สำหรับปัจจัยในประเทศ นักลงทุนให้น้ำหนักปัจจัยสถานการณ์ทางการเมืองและกำหนดวันเลือกตั้งที่คาดว่าจะเลือกตั้งในช่วงต้นปี 2562 และเงินทุนไหลออกจากการขายสุทธิของนักลงทุนต่างประเทศ ถือเป็นปัจจัยความเสี่ยงที่นักลงทุนติดตามมากที่สุด กลุ่มหลักทรัพย์ที่นักลงทุนให้ความสนใจคือหมวดธนาคารและหมวดบริการรับเหมาก่อสร้าง ขณะที่นักลงทุนไม่ให้ความสนใจมากที่สุดคือหมวดธุรกิจเหล็ก และหมวดแพคเกจจิ้ง

หมายเหตุ: นักลงทุนสถาบันในประเทศ รวมถึง บริษัทหลักทรัพย์จัดการกองทุน กองทุนบำเหน็จบำนาญข้าราชการ สำนักงานคณะกรรมการกำกับและส่งเสริมการประกอบธุรกิจประกันภัย (บ.ประกันภัย บ.ประกันชีวิต) และสำนักงานประกันสังคม

ผู้สนับสนุนงานวิจัย



ปัจจัยหนุนที่มีอิทธิพลต่อตลาดหุ้นมากที่สุด

▪ **รายบุคคล**

ส่วนใหญ่เชื่อมั่นว่าการไหลเข้าออกของเงินทุน เป็นปัจจัยหนุนความเชื่อมั่นมากที่สุด รองลงมาคือ การเจริญเติบโตทางเศรษฐกิจในประเทศ และนโยบายภาครัฐ

▪ **กลุ่มบัญชีบริษัทหลักทรัพย์**

มองว่าการเติบโตของเศรษฐกิจในประเทศ เป็นปัจจัยหนุนความเชื่อมั่นมากที่สุด รองลงมาคือ การไหลเข้าออกของเงินทุน นโยบายภาครัฐ และสถานการณ์ทางการเมือง

▪ **กลุ่มสถาบันในประเทศ**

เชื่อว่าภาวะเศรษฐกิจในประเทศเป็นปัจจัยหนุนหลัก รองลงมาคือ ผลประกอบการบริษัทจดทะเบียน และนโยบายภาครัฐ

▪ **ต่างชาติ**

มองว่าภาวะเศรษฐกิจในประเทศ ผลประกอบการบริษัทจดทะเบียน และการไหลเข้าออกของเงินทุน เป็นปัจจัยหนุนความเชื่อมั่นนักลงทุน

ปัจจัยจุดที่มีอิทธิพลต่อตลาดหุ้นมากที่สุด

▪ **รายบุคคล**

ส่วนใหญ่เห็นว่าสถานการณ์การเมือง เป็นปัจจัยจุดความเชื่อมั่นมากที่สุด รองลงมาคือสถานการณ์ความขัดแย้งระหว่างประเทศ และการไหลเข้าออกของเงินทุน

▪ **กลุ่มบัญชีบริษัทหลักทรัพย์**

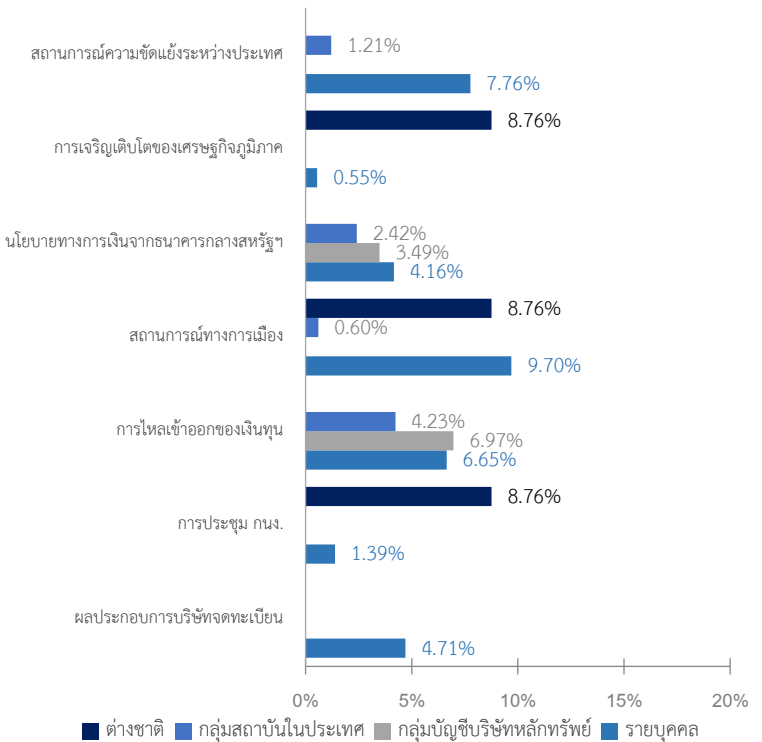
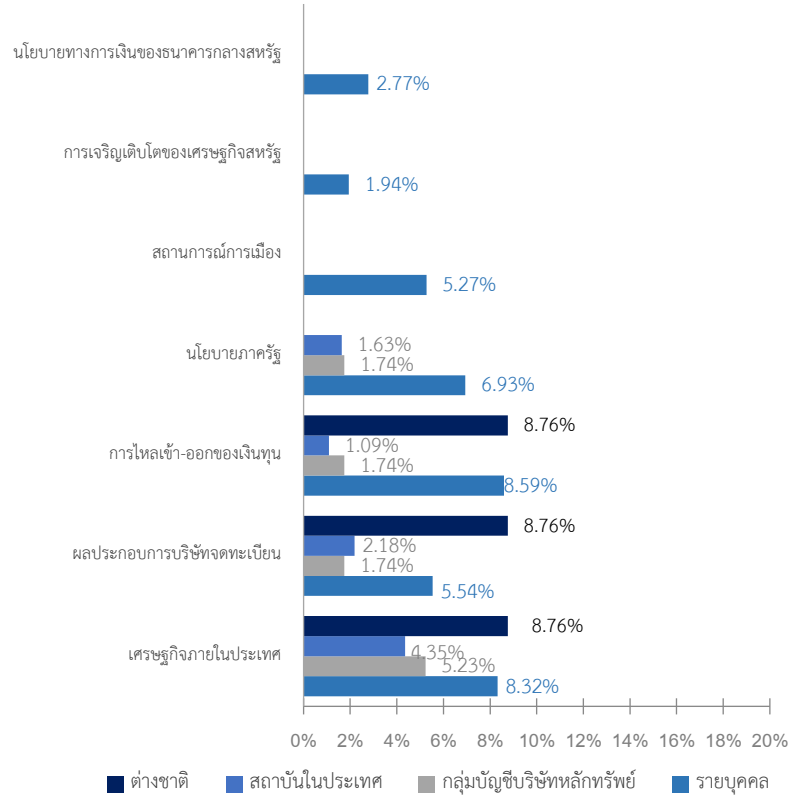
มองว่าการไหลเข้าออกของเงินทุนเป็นปัจจัยจุดความเชื่อมั่นนักลงทุนมากที่สุด รองลงมาคือนโยบายทางการเงินของสหรัฐฯ

▪ **กลุ่มสถาบันในประเทศ**

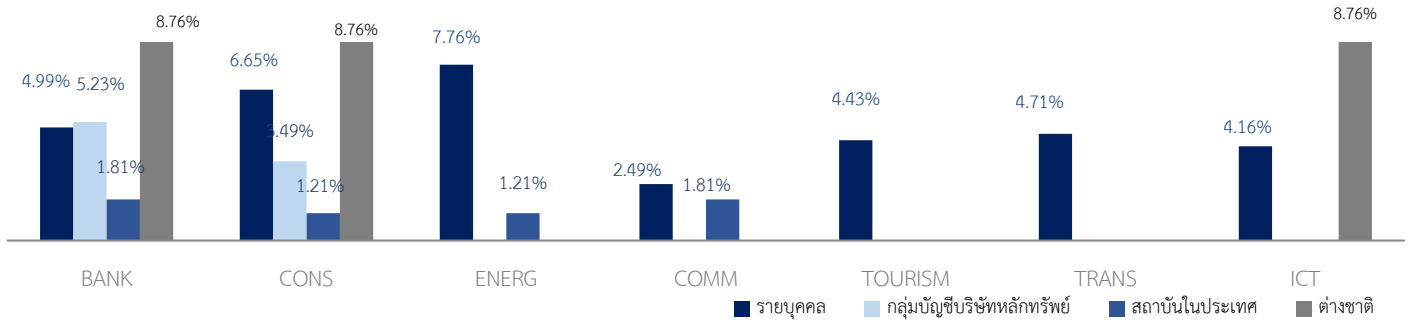
มองว่าเงินทุนไหลเข้าออกระหว่างประเทศ เป็นปัจจัยจุดความเชื่อมั่นนักลงทุนมากที่สุด รองลงมาคือนโยบายทางการเงินของสหรัฐฯ และสถานการณ์ความขัดแย้งระหว่างประเทศ

▪ **ต่างชาติ**

เชื่อว่าการเจริญเติบโตของเศรษฐกิจในภูมิภาค สถานการณ์ทางการเมืองและนโยบายทางการเงินของไทย เป็นปัจจัยลบต่อตลาดหุ้นมากที่สุด

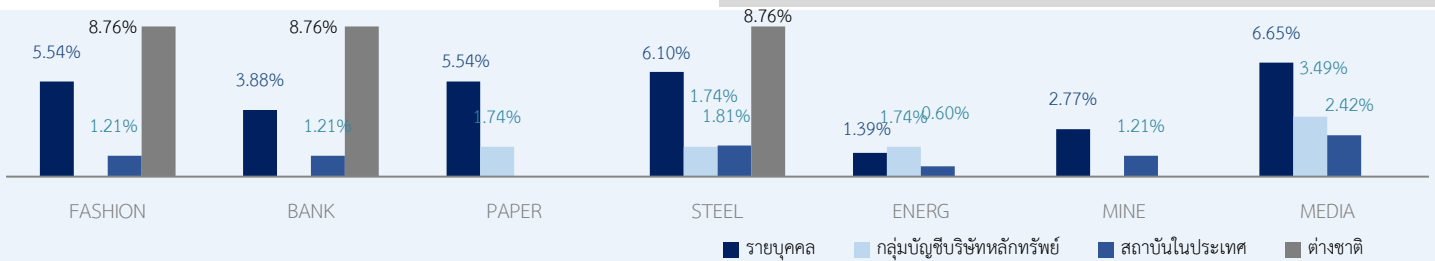


หมวดธุรกิจที่น่าสนใจที่สุด



- รายบุคคล** ส่วนใหญ่เชื่อว่าหมวดพลังงานและสาธารณูปโภค มีความน่าสนใจมากที่สุด รองลงมาคือหมวดบริการรับเหมาก่อสร้างและหมวดธนาคาร
- กลุ่มบัญชีบริษัทหลักทรัพย์** เชื่อมั่นว่าหมวดธนาคาร มีความน่าสนใจมากที่สุด รองลงมาคือ หมวดบริการรับเหมาก่อสร้าง และหมวดพัฒนาอสังหาริมทรัพย์
- กลุ่มสถาบันในประเทศ** มองว่าหมวดธนาคาร มีความน่าสนใจมากที่สุด รองลงมาคือหมวดพาณิชย์และหมวดปิโตรเคมีและเคมีภัณฑ์
- ต่างชาติ** เห็นว่าหมวดธนาคาร หมวดบริการรับเหมาก่อสร้างและหมวดเทคโนโลยีและการสื่อสาร มีความน่าสนใจมากที่สุด

หมวดธุรกิจที่ไม่น่าสนใจที่สุด



- รายบุคคล** ส่วนใหญ่เห็นว่าหมวดสื่อและสิ่งพิมพ์ไม่น่าสนใจลงทุนมากที่สุด รองลงมาคือหมวดธุรกิจเหล็ก และหมวดกระดาษและวัสดุการพิมพ์
- กลุ่มบัญชีบริษัทหลักทรัพย์** มองว่าหมวดสื่อและสิ่งพิมพ์ไม่น่าสนใจลงทุนมากที่สุด รองลงมาคือหมวดเหล็กและหมวดกระดาษและวัสดุการพิมพ์
- กลุ่มสถาบันในประเทศ** เชื่อว่าหมวดสื่อและสิ่งพิมพ์ ไม่น่าสนใจลงทุนมากที่สุด รองลงมาคือหมวดธุรกิจเหล็ก
- ต่างชาติ** เห็นว่าหมวดธุรกิจเหล็ก หมวดแพชั่น และหมวดธนาคาร ไม่น่าสนใจลงทุนมากที่สุด

สภาธุรกิจตลาดทุนไทย (FETCO)



FETCO@set.or.th



02 009 9371-2



Disclaimer

โครงการสำรวจความเชื่อมั่นนักลงทุน (FETCO Investor Confidence Survey) จัดทำขึ้นโดยสภาธุรกิจตลาดทุนไทย (FETCO) มีวัตถุประสงค์เพื่อพัฒนาข้อมูลด้านสถิติที่เกี่ยวข้องกับภาคตลาดทุนไทย และเพื่อเป็นเครื่องมือสำหรับการวิเคราะห์ทิศทางตลาดหุ้นในอีก 3 เดือนข้างหน้า ทั้งนี้ เพื่อให้นักลงทุนและผู้สนใจสามารถนำข้อมูลดังกล่าวเป็นแนวทางหนึ่งในการสะท้อนภาพรวมของเศรษฐกิจ การจัดทำดัชนีดังกล่าวเป็นเพียงการคาดการณ์ทิศทางตลาดทุนจากนักลงทุนหลากหลายกลุ่ม ซึ่งอาจมีความคิดเห็นที่แตกต่างกัน ทางคณะผู้จัดทำมิได้ให้การรับรองในความถูกต้องของข้อมูลรวมทั้งไม่รับผิดชอบต่อความเสียหายใดๆ ที่เกิดขึ้น หากมีการนำข้อมูลที่จัดทำขึ้นดังกล่าวไปอ้างอิงหรือเผยแพร่ไม่ว่าในลักษณะใดๆ โดยข้อมูลต่างๆ ที่ปรากฏในเอกสารนี้ ไม่ว่าจะเป็นอย่างใดก็ตาม ภาพ เนื้อหา วิธีการนำเสนอ และส่วนประกอบใดๆ เป็นสิทธิของคณะผู้จัดทำโดยชอบด้วยกฎหมาย หากบุคคลใด ลอกเลียน ปลอมแปลง ทำซ้ำ ดัดแปลง เผยแพร่หรือกระทำการใดๆ ในลักษณะที่เป็นการแสวงหาประโยชน์ทางการค้า หรือประโยชน์อันมิชอบ โดยไม่ได้รับอนุญาตก่อน ไม่ว่าเพียงบางส่วน หรือทั้งหมด คณะผู้จัดทำสงวนสิทธิที่จะดำเนินการตามที่กฎหมายกำหนด

ผู้สนับสนุนงานวิจัย

