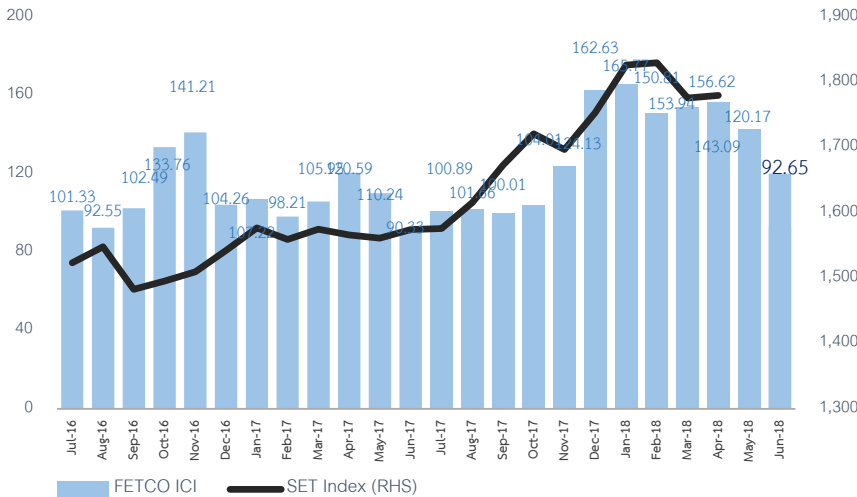
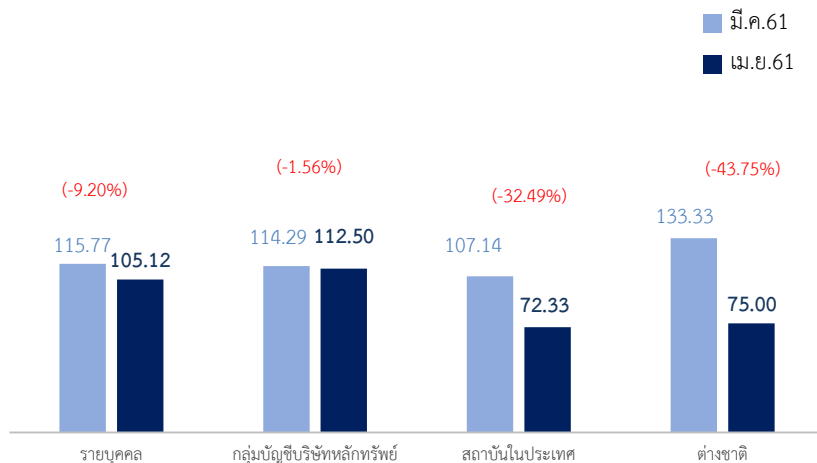


FETCO ICI เทียบ SET INDEX



หมายเหตุ: ดัชนีความเชื่อมั่นนักลงทุน ได้ทำการสำรวจนักลงทุนครอบคลุม 4 กลุ่ม ได้แก่ นักลงทุนรายบุคคล นักลงทุนสถาบันในประเทศ กลุ่มบัญชีบริษัทหลักทรัพย์ และนักลงทุนต่างชาติ โดยการใช้วิธีการคำนวณดัชนี Diffusion Index โดยมีช่วงค่าดัชนีตั้งแต่ 0 - 200 ซึ่งการอ่านค่าดัชนีจะแบ่งออกเป็น 5 ระดับ ได้แก่ ร้อนแรงอย่างมาก ร้อนแรง ทรวงตัว ขบเซา และขบเซาอย่างมาก ตามลำดับ

ทิศทางความเชื่อมั่นนักลงทุนรายประเภท



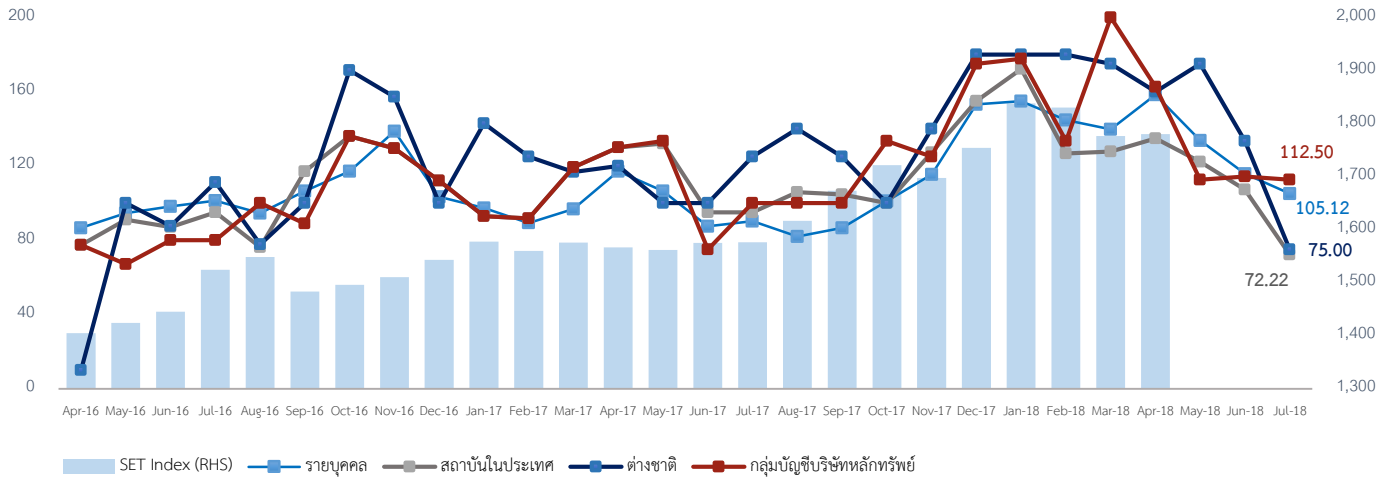
ผู้สนับสนุนงานวิจัย

ดัชนีความเชื่อมั่นนักลงทุนในอีก 3 เดือนข้างหน้าปรับตัวลดลง 22.90% อยู่ในภาวะทรงตัว (Neutral) เป็นเดือนแรกในรอบ 9 เดือน โดยปัจจัยจุดความเชื่อมั่นมาจากปัจจัยจากต่างประเทศ โดยเฉพาะนโยบายทางการเงินของสหรัฐ เงินทุนไหลเข้าออกและสถานการณ์ความขัดแย้งระหว่างประเทศ เป็นปัจจัยที่นักลงทุนเฝ้าติดตาม ขณะที่ยังมีปัจจัยหนุนที่สำคัญมาจากปัจจัยภายในประเทศ โดยนักลงทุนความเชื่อมั่นผลประกอบการบริษัทจดทะเบียน การเติบโตของภาวะเศรษฐกิจภายในประเทศ และการท่องเที่ยว ทำให้นักลงทุนส่วนใหญ่เชื่อว่าภาวะการลงทุนอยู่ในระดับทรงตัว

หมวดพลังงานและสาธารณูปโภค (ENERG) และหมวดการท่องเที่ยวและสันทนาการ (TOURISM) น่าสนใจลงทุนมากที่สุด ขณะที่หมวดธุรกิจการเกษตร (AGRI) และหมวดสื่อและสิ่งพิมพ์ (MEDIA) ไม่น่าสนใจลงทุน

ดัชนีความเชื่อมั่นนักลงทุน (FETCO Investor Confidence Index: ICI) เดือนเมษายน อยู่ที่ 92.65 ปรับตัวลดลง 22.90% โดยดัชนี ICI อยู่ในเกณฑ์ทรงตัว (Neutral) สำหรับรายกลุ่มนักลงทุนพบว่าดัชนีกลุ่มบัญชีบริษัทหลักทรัพย์อยู่ที่ 112.50 (Neutral) กลุ่มนักลงทุนรายบุคคลอยู่ที่ 105.12 (Neutral) ตามด้วยกลุ่มนักลงทุนต่างประเทศ อยู่ที่ 75.00 (Bearish) และกลุ่มสถาบันในประเทศอยู่ที่ 72.22 (Bearish) ตามลำดับ

ความเชื่อมั่นนักลงทุนรายกลุ่มเทียบ SET INDEX

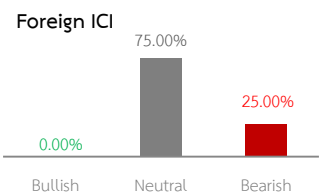
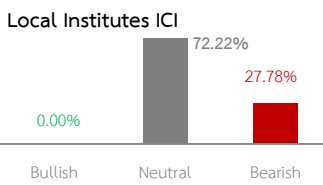
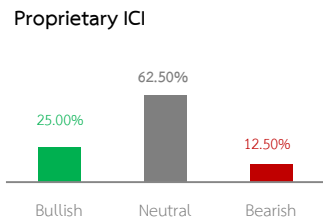
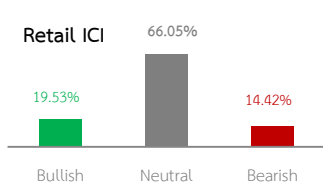


FETCO INVESTOR CONFIDENCE INDICES

RETAIL ICI	105.12	↔
PROPRIETARY ICI	112.50	↔
LOCAL INSTITUTES ICI	72.22	↓
FOREIGN ICI	75.00	↓

ระดับความเชื่อมั่นดัชนี

(161-200) ร้อนแรงอย่างมาก (Very Bullish)	↗
(121-160) ร้อนแรง (Bullish)	↑
(81-120) ทรงตัว (Neutral)	↔
(41-80) ชบเซา (Bearish)	↓
(0-40) ชบเซาอย่างมาก (Very Bearish)	↘



ผลสำรวจ ณ สิ้นเดือนเมษายน

ดัชนีความเชื่อมั่นนักลงทุนปรับตัวลดลงเป็นเดือนที่ 3 โดยอยู่ในระดับภาวะทรงตัวเป็นครั้งแรกในรอบ 9 เดือน โดยกลุ่มบัญชีนักลงทุนต่างประเทศและกลุ่มสถาบันในประเทศลดลงมาอยู่ที่ระดับชบเซา เป็นเดือนแรก ขณะที่กลุ่มสถาบันในประเทศและกลุ่มนักลงทุนรายบุคคลมีความเชื่อมั่นอยู่ที่ระดับทรงตัวเช่นเดียวกับเดือนก่อนหน้า

ในช่วงเดือนเมษายน ดัชนีตลาดหลักทรัพย์ฯ ยังคงเคลื่อนไหวแกว่งตัวค่อนข้างกว้างอยู่ในช่วง 1724-1801 จุด โดยดัชนีแกว่งตัวเพิ่มขึ้นมาอยู่ที่ระดับสูงสุด 1801 จุด จากนั้นทยอยปรับตัวลดลงต่อเนื่องในช่วงหลังของเดือนเมษายน มาปิดที่ 1780 จุด และยังคงทยอยปรับตัวลดลงในช่วงต้นเดือนพฤษภาคม โดยดัชนีฯ ปรับตัวลดลงจากปัจจัยต่างประเทศเป็นหลัก จากการคาดการณ์นโยบายปรับขึ้นอัตราดอกเบี้ยของธนาคารสหรัฐในปีนี้ ส่งผลต่ออัตราดอกเบี้ย Bond Yield สหรัฐปรับขึ้นมาอยู่ในระดับใกล้เคียง 3% แม้ว่าในการประชุมครั้งล่าสุดต้นเดือนพฤษภาคมยังคงอัตราดอกเบี้ยเช่นเดิมก็ตาม อีกทั้งนโยบายกีดกันทางการค้าระหว่างสหรัฐและจีน และปัญหาความขัดแย้งในภูมิภาคตะวันออกกลางยังเป็นปัจจัยที่นักลงทุนติดตาม ทั้งนี้ ทิศทางการลงทุน ในอีก 3 เดือนข้างหน้า นักลงทุนเชื่อมั่นปัจจัยภายในประเทศจากผลประกอบการบริษัทจดทะเบียน รวมถึงตัวเลขเศรษฐกิจในประเทศ อย่างไรก็ตาม นักลงทุนให้น้ำหนักปัจจัยต่างประเทศเป็นปัจจัยความเสี่ยงต่อการลงทุนมากที่สุดจากนโยบายทางการเงินของสหรัฐ รองลงมาได้แก่การไหลเข้าออกของเงินทุน และปัญหาความขัดแย้งระหว่างประเทศ นอกจากนี้สถานการณ์ทางการเมืองในประเทศ ความชัดเจนของระยะเวลาการเลือกตั้ง เป็นปัจจัยเสี่ยงที่นักลงทุนในประเทศเฝ้าติดตาม กลุ่มหลักทรัพย์ที่นักลงทุนให้ความสนใจคือหมวดพลังงานและสาธารณูปโภค จากราคาน้ำมันที่ปรับตัวเพิ่มขึ้นมาก ขณะที่นักลงทุนไม่ให้ความสนใจหมวดธุรกิจการเกษตรมากที่สุด

หมายเหตุ: นักลงทุนสถาบันในประเทศ รวมถึง บริษัทหลักทรัพย์จัดการกองทุน กองทุนบำเหน็จบำนาญข้าราชการ สำนักงานคณะกรรมการกำกับและส่งเสริมการประกอบธุรกิจประกันภัย (บ.ประกันภัย บ.ประกันชีวิต) และสำนักงานประกันสังคม

ผู้สนับสนุนงานวิจัย



ปัจจัยหนุนที่มีอิทธิพลต่อตลาดหุ้นมากที่สุด

▪ **รายบุคคล**

ส่วนใหญ่มองว่าภาวะเศรษฐกิจในประเทศ เป็นปัจจัยหนุนความเชื่อมั่นมากที่สุด รองลงมาคือ นโยบายภาครัฐและผลประกอบการบริษัทจดทะเบียน

▪ **กลุ่มบัญชีบริษัทหลักทรัพย์**

ส่วนใหญ่เห็นว่าภาวะเศรษฐกิจในประเทศ เป็นปัจจัยหนุนความเชื่อมั่นมากที่สุด รองลงมาคือ ผลประกอบการบริษัทจดทะเบียน สถานการณ์การเมืองและราคาสินค้าโภคภัณฑ์ในตลาดโลก

▪ **กลุ่มสถาบันในประเทศ**

เชื่อมั่นว่าภาวะเศรษฐกิจในประเทศเป็นปัจจัยหนุนหลัก รองลงมาคือ ผลประกอบการบริษัทจดทะเบียน นโยบายภาครัฐและราคาสินค้าโภคภัณฑ์ในตลาดโลก

▪ **ต่างชาติ**

เห็นว่าผลประกอบการบริษัทจดทะเบียน เป็นปัจจัยหนุนความเชื่อมั่นนักลงทุนมากที่สุด รองลงมาคือ การท่องเที่ยวและการเคลื่อนย้ายเงินทุนระหว่างประเทศ

ปัจจัยจุดที่มีอิทธิพลต่อตลาดหุ้นมากที่สุด

▪ **รายบุคคล**

ส่วนใหญ่เชื่อว่าสถานการณ์ความขัดแย้งระหว่างประเทศ เป็นปัจจัยจุดความเชื่อมั่นมากที่สุด รองลงมาคือ สถานการณ์การเมืองและภาวะเศรษฐกิจในประเทศ

▪ **กลุ่มบัญชีบริษัทหลักทรัพย์**

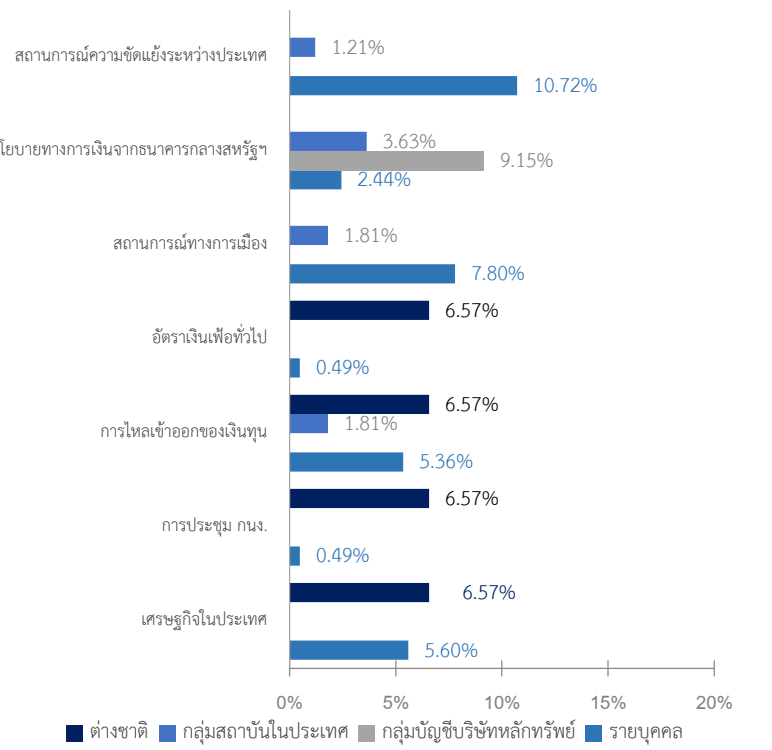
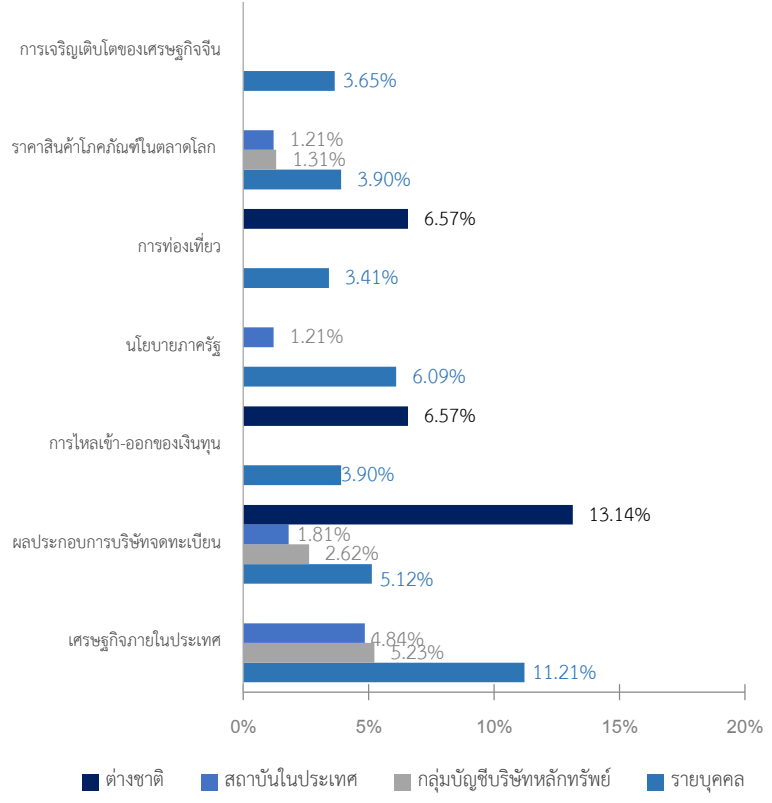
เห็นว่านโยบายทางการเงินสหรัฐเป็นปัจจัยจุดความเชื่อมั่นนักลงทุนมากที่สุด รองลงมาคือนโยบายภาครัฐ

▪ **กลุ่มสถาบันในประเทศ**

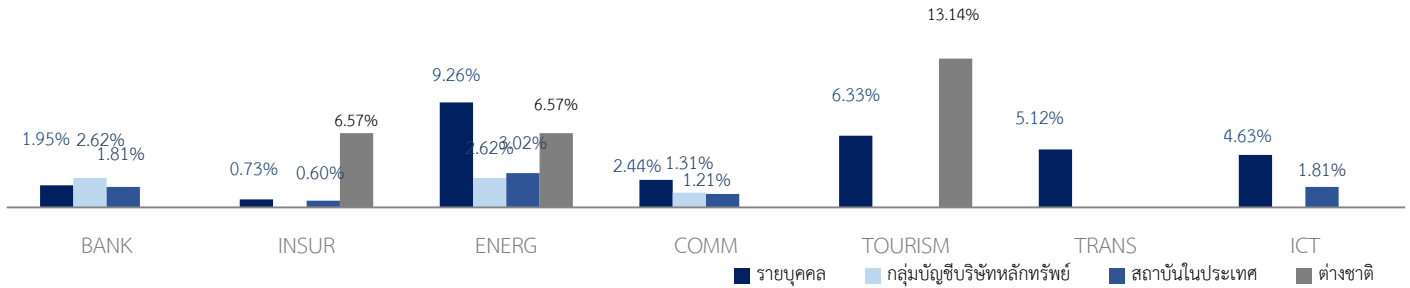
มองว่านโยบายทางการเงินสหรัฐ เป็นปัจจัยจุดความเชื่อมั่นนักลงทุนมากที่สุด รองลงมาคือ เงินทุนไหลเข้าออกระหว่างประเทศ และสถานการณ์การเมือง

▪ **ต่างชาติ**

เห็นว่าเงินทุนไหลเข้าออกระหว่างประเทศ อัตราเงินเฟ้อทั่วไป การประชุม กนง. และภาวะเศรษฐกิจในประเทศ เป็นปัจจัยลบต่อตลาดหุ้นมากที่สุด

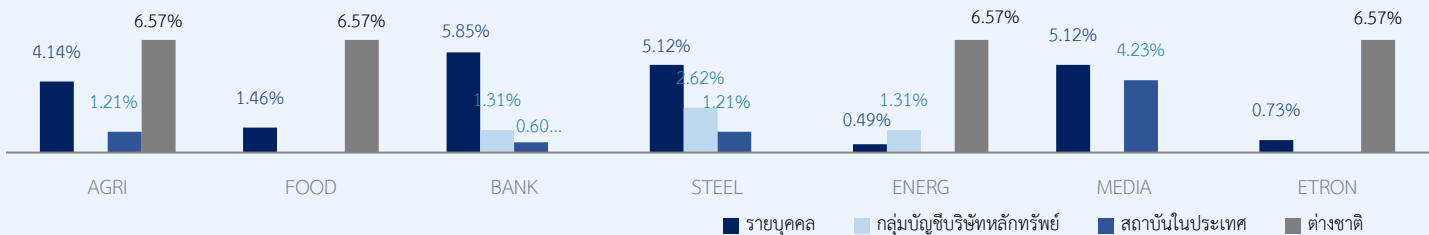


หมวดธุรกิจที่น่าสนใจที่สุด



- รายบุคคล** ส่วนใหญ่เห็นว่าหมวดพลังงานและสาธารณูปโภค มีความน่าสนใจมากที่สุด รองลงมาคือหมวดการท่องเที่ยวและสินค้าการ และหมวดขนส่งและโลจิสติกส์
- กลุ่มบัญชีบริษัทหลักทรัพย์** เชื่อมั่นว่าหมวดพลังงานและสาธารณูปโภค และหมวดธนาคารมีความน่าสนใจมากที่สุด รองลงมาคือ หมวดพาณิชย์และหมวดสื่อและสิ่งพิมพ์
- กลุ่มสถาบันในประเทศ** มองว่าหมวดพลังงานและสาธารณูปโภค มีความน่าสนใจมากที่สุด รองลงมาคือหมวดธนาคารและหมวดเทคโนโลยีสารสนเทศและการสื่อสาร
- ต่างชาติ** เห็นว่าหมวดการท่องเที่ยวและสินค้าการ มีความน่าสนใจที่สุด รองลงมาคือหมวดพลังงานและสาธารณูปโภค

หมวดธุรกิจที่ไม่น่าสนใจที่สุด



- รายบุคคล** ส่วนใหญ่เห็นว่าหมวดธนาคาร หมวดแฟชั่น และหมวดกระดาษและวัสดุการพิมพ์ ไม่น่าสนใจลงทุนมากที่สุด
- กลุ่มบัญชีบริษัทหลักทรัพย์** มองว่าหมวดธุรกิจเหล็ก หมวดธนาคาร และหมวดกระดาษและวัสดุการพิมพ์ ไม่น่าสนใจลงทุนมากที่สุด
- กลุ่มสถาบันในประเทศ** เชื่อมั่นว่าหมวดสื่อและสิ่งพิมพ์ ไม่น่าสนใจลงทุนมากที่สุด รองลงมาคือหมวดธุรกิจเหล็กและหมวดธุรกิจการเกษตร
- ต่างชาติ** มองว่าหมวดธุรกิจการเกษตร หมวดอาหารและเครื่องดื่ม หมวดพลังงานและสาธารณูปโภค และหมวดชิ้นส่วนอิเล็กทรอนิกส์ ไม่น่าสนใจลงทุนมากที่สุด

สมาธุรกิจตลาดทุนไทย (FETCO)



FETCO@set.or.th



02 009 9371-2



Disclaimer

โครงการสำรวจความเชื่อมั่นนักลงทุน (FETCO Investor Confidence Survey) จัดทำขึ้นโดยสมาธุรกิจตลาดทุนไทย (FETCO) มีวัตถุประสงค์เพื่อพัฒนาข้อมูลด้านสถิติที่เกี่ยวข้องกับภาคตลาดทุนไทย และเพื่อเป็นเครื่องมือสำหรับการวิเคราะห์ทิศทางการณ์ทิศทางตลาดหุ้นในอีก 3 เดือนข้างหน้า ทั้งนี้ เพื่อให้นักลงทุนและผู้สนใจสามารถนำข้อมูลดังกล่าวเป็นแนวทางหนึ่งในการสะท้อนภาพรวมของเศรษฐกิจ การจัดทำดัชนีดังกล่าวเป็นเพียงการคาดการณ์ทิศทางตลาดทุนจากนักลงทุนหลากหลายกลุ่ม ซึ่งอาจมีความคิดเห็นที่แตกต่างกัน ทางคณะผู้จัดทำมิได้ให้การรับรองในความถูกต้องของข้อมูลรวมทั้งไม่รับผิดชอบต่อความเสียหายใดๆ ที่เกิดขึ้น หากมีการนำข้อมูลที่จัดทำขึ้นดังกล่าวไปอ้างอิงหรือเผยแพร่ไม่ว่าในลักษณะใดๆ โดยข้อมูลต่างๆ ที่ปรากฏในเอกสารนี้ ไม่ว่าจะเป็นข้อความ ภาพ เนื้อหา วิธีการนำเสนอ และส่วนประกอบใดๆ เป็นสิทธิของคณะผู้จัดทำโดยชอบด้วยกฎหมาย หากบุคคลใด ลอกเลียน ปลอมแปลง ทำซ้ำ ดัดแปลง เผยแพร่หรือกระทำการใดๆ ในลักษณะที่เป็นการแสวงหาประโยชน์ทางการค้า หรือประโยชน์อันมิชอบ โดยไม่ได้รับอนุญาตก่อน ไม่ว่าเพียงบางส่วน หรือทั้งหมด คณะผู้จัดทำสงวนสิทธิที่จะดำเนินการตามที่กฎหมายกำหนด

ผู้สนับสนุนงานวิจัย

