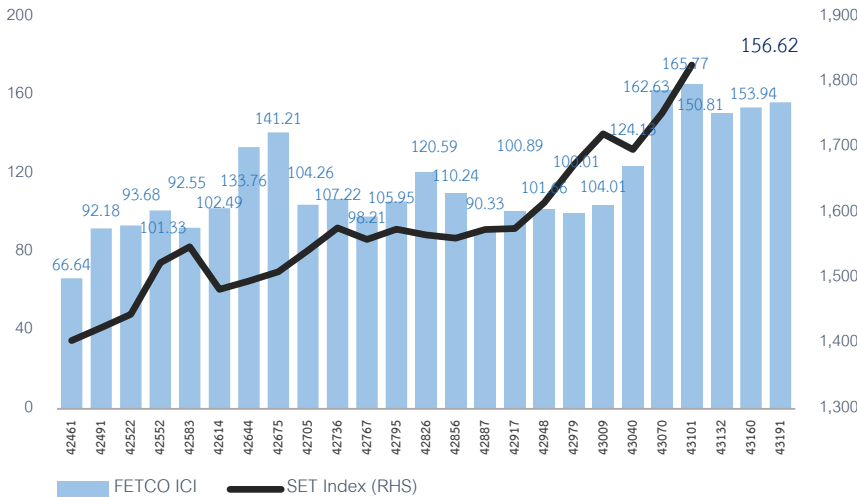
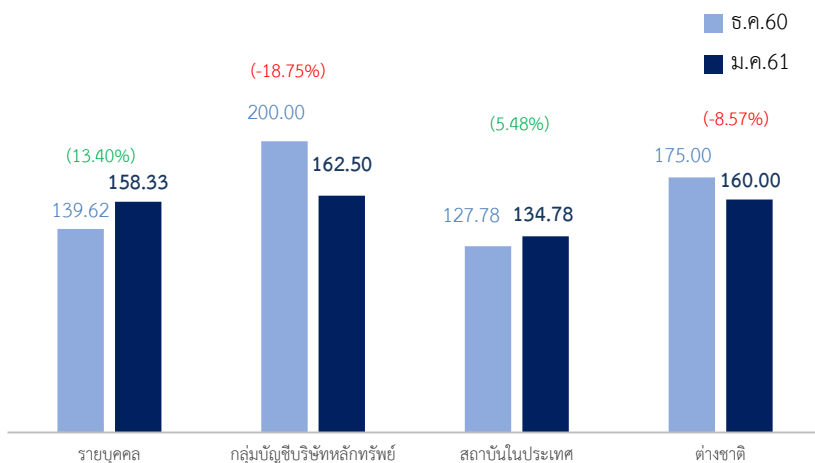


FETCO ICI เทียบ SET INDEX



หมายเหตุ: ดัชนีความเชื่อมั่นนักลงทุน ได้ทำการสำรวจนักลงทุนครอบคลุม 4 กลุ่ม ได้แก่ นักลงทุนรายบุคคล นักลงทุนสถาบันในประเทศ กลุ่มบัญชีบริษัทหลักทรัพย์ และนักลงทุนต่างชาติ โดยการใช้วิธีการคำนวณดัชนี Diffusion Index โดยมีช่วงค่าดัชนีตั้งแต่ 0 - 200 ซึ่งการอ่านค่าดัชนีจะแบ่งออกเป็น 5 ระดับ ได้แก่ ร้อนแรงอย่างมาก ร้อนแรง ทรงตัว ชบเซา และชบเซาอย่างมาก ตามลำดับ

ทิศทางความเชื่อมั่นนักลงทุนรายประเภท



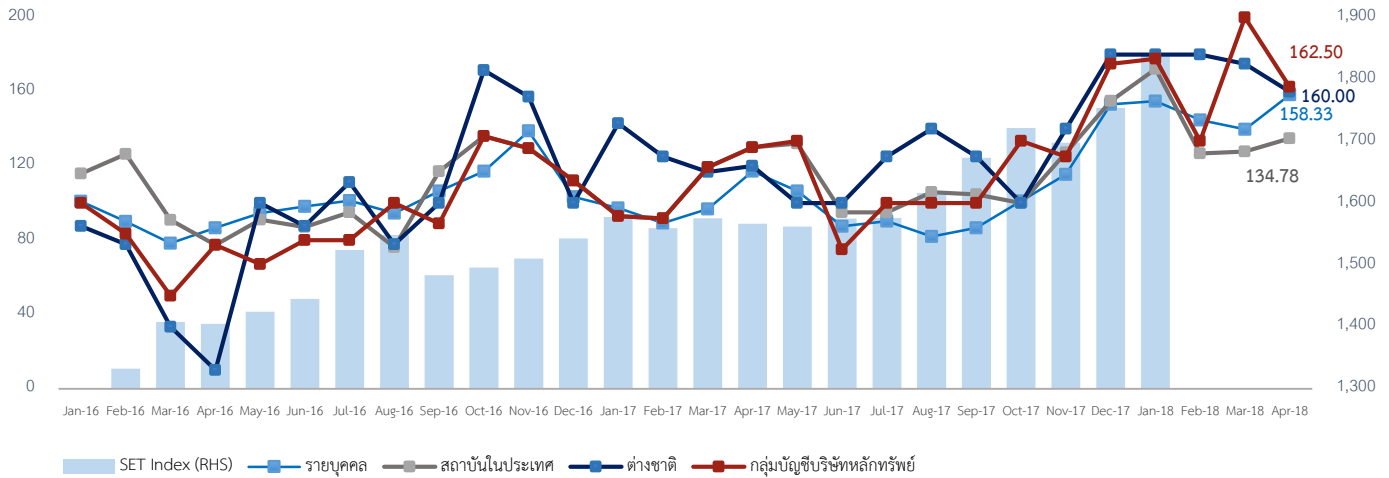
ผู้สนับสนุนงานวิจัย

ดัชนีความเชื่อมั่นนักลงทุนในอีก 3 เดือนข้างหน้าปรับตัวเพิ่มขึ้นเล็กน้อย 1.74% อยู่ในภาวะร้อนแรง (Bullish) เป็นเดือนที่ 3 ติดต่อกัน และนับเป็นเดือนที่ 6 ติดต่อกัน ที่ระดับความเชื่อมั่นสูงกว่าภาวะร้อนแรงขึ้นไป โดยปัจจัยหนุนที่สำคัญจากเงินทุนไหลเข้าจากต่างประเทศ รวมถึงเศรษฐกิจในประเทศที่เติบโตดี และผลประกอบการบริษัทจดทะเบียน ขณะเดียวกันนักลงทุนจับตาเงินทุนไหลเข้าประเทศเป็นปัจจัยจุดความเชื่อมั่นมากที่สุดเช่นกันรองลงมาคือผลประกอบการบริษัทจดทะเบียนและสถานการณ์การเมืองที่ร้อนแรงขึ้น เป็นปัจจัยจุดความเชื่อมั่นนักลงทุน ทั้งนี้ นักลงทุนเชื่อว่าตลาดหุ้นไทยในอีก 3 เดือนข้างหน้าจะปรับตัวเพิ่มขึ้น จากภาวะเศรษฐกิจโลกที่มีการขยายตัวดี ขณะที่ค่าเงินดอลลาร์ยังคงอ่อนค่า ค่าเงินบาทแข็งค่าอยู่ที่ 31 บาทต่อดอลลาร์ และมีเงินทุนไหลเข้าในประเทศและประเทศในภูมิภาคอย่างต่อเนื่อง

หมวดธนาคาร (BANK) น่าสนใจลงทุนมากที่สุด เช่นเดียวกับเดือนก่อนหน้า ขณะที่หมวดชิ้นส่วนอิเล็กทรอนิกส์ (ETRON) ไม่น่าสนใจลงทุน

ดัชนีความเชื่อมั่นนักลงทุน (FETCO Investor Confidence Index: ICI) เดือนมกราคมอยู่ที่ 156.62 ปรับตัวเพิ่มขึ้น 1.74% โดยดัชนี ICI อยู่ในเกณฑ์ร้อนแรง (Bullish) สำหรับรายกลุ่มนักลงทุนพบว่าดัชนีกลุ่มบัญชีบริษัทหลักทรัพย์อยู่ที่ 162.50 (Very Bullish) กลุ่มนักลงทุนต่างประเทศ อยู่ที่ 160 (Very Bullish) ตามด้วยกลุ่มนักลงทุนรายบุคคลอยู่ที่ 158.33 (Bullish) และกลุ่มสถาบันในประเทศอยู่ที่ 134.78 (Bullish) ตามลำดับ

ความเชื่อมั่นนักลงทุนรายกลุ่มเทียบ SET INDEX

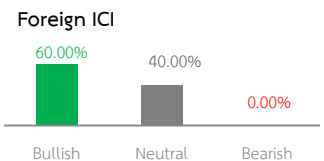
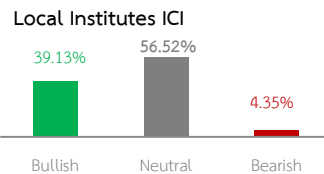
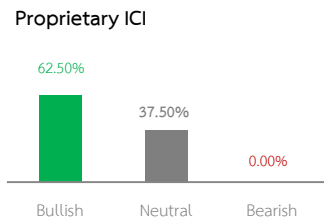
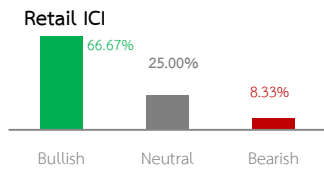


FETCO INVESTOR CONFIDENCE INDICES

RETAIL ICI	158.33	↑
PROPRIETARY ICI	162.50	↑↑
LOCAL INSTITUTES ICI	134.78	↑↑
FOREIGN ICI	160.00	↑↑

ระดับความเชื่อมั่นดัชนี

(161-200) ร้อนแรงอย่างมาก (Very Bullish)	↑↑↑
(121-160) ร้อนแรง (Bullish)	↑
(81-120) ทรงตัว (Neutral)	↔
(41-80) ชบเซา (Bearish)	↓
(0-40) ชบเซาอย่างมาก (Very Bearish)	↓↓↓



ผลสำรวจ ณ สิ้นเดือนมกราคม ดัชนีความเชื่อมั่นนักลงทุนปรับตัวเพิ่มขึ้นเล็กน้อย โดยอยู่ในระดับเกินกว่าภาวะร้อนแรงเป็นเดือนที่ 6 ติดต่อกัน โดยกลุ่มบัญชีนักลงทุนกลุ่มบริษัทหลักทรัพย์และบัญชีนักลงทุนต่างประเทศ ยังคงอยู่ในระดับร้อนแรงอย่างมาก ขณะที่กลุ่มสถาบันในประเทศและกลุ่มนักลงทุนรายบุคคล มีความเชื่อมั่นเพิ่มขึ้น โดยยังคงอยู่ที่ระดับร้อนแรงเช่นเดียวกับเดือนก่อนหน้า

ในช่วงเดือนมกราคม ดัชนีตลาดหลักทรัพย์ฯ ยังคงมีทิศทางเคลื่อนไหวในทิศทางที่สูงขึ้น โดยราคาปิดระหว่างเดือนมีการปรับตัวสูงขึ้น ทำลายสถิติดัชนีสูงสุดในประวัติศาสตร์ จากปัจจัยหนุนความเชื่อมั่นเงินทุนไหลเข้าประเทศ ค่าเงินบาทแข็งค่าขึ้นมาอยู่ที่ 31 บาทต่อดอลลาร์ และความเชื่อมั่นในภาวะเศรษฐกิจไทยและเศรษฐกิจโลกที่มีการคาดการณ์อัตราการขยายตัวในปี 2561 ที่ดีขึ้น อย่างไรก็ตามนักลงทุนยังคงเฝ้าติดตามแนวโน้มการปรับขึ้นอัตราดอกเบี้ยนโยบายของสหรัฐในปี 2018 รวมทั้งผลกระทบจากนโยบายของสหรัฐที่สนับสนุนค่าเงินดอลลาร์อ่อนค่าและนโยบายกีดกันทางการค้าที่อาจหวนกลับมาเพื่อปกป้องเศรษฐกิจสหรัฐ รวมทั้งมาตรการตอบโต้จากกลุ่มประเทศอื่นๆที่อาจมีขึ้น

ทิศทางการลงทุน ในอีก 3 เดือนข้างหน้า นักลงทุนความเชื่อมั่นใน Fund Flow ว่าจะเป็นปัจจัยหนุนหลักการลงทุน รองลงมาคือภาวะเศรษฐกิจในประเทศ ขณะเดียวกันนักลงทุนจับตาดูความเคลื่อนไหวของ Fund Flow เป็นปัจจัยดูความเชื่อมั่นเช่นกัน โดยเฉพาะอย่างยิ่งค่าเงินบาทที่แข็งค่าขึ้นอาจกระทบผลประกอบการของภาคส่งออก ทั้งนี้ นักลงทุนเชื่อมั่นว่า ตลาดยังคงอยู่ในภาวะร้อนแรง โดยนักลงทุนให้ความสนใจในหลักทรัพย์หมวดธนาคาร หมวดปิโตรเคมีและเคมีภัณฑ์ และหมวดบริการรับเหมาก่อสร้างมากที่สุด ขณะที่นักลงทุนไม่ให้ความสนใจหลักทรัพย์ในหมวดชิ้นส่วนอิเล็กทรอนิกส์มากที่สุด รองลงมาคือหมวดธุรกิจการเกษตรและหมวดเหล็ก

หมายเหตุ: นักลงทุนสถาบันในประเทศ รวมถึง บริษัทหลักทรัพย์จัดการกองทุน กองทุนบำเหน็จบำนาญข้าราชการ สำนักงานคณะกรรมการกำกับและส่งเสริมการประกอบธุรกิจประกันภัย (บ.ประกันภัย

บ.ประกันชีวิต) และสำนักงานประกันสังคม

ผู้สนับสนุนงานวิจัย



ปัจจัยหนุนที่มีอิทธิพลต่อตลาดหุ้นมากที่สุด

▪ **รายบุคคล**

ส่วนใหญ่มองว่าภาวะเศรษฐกิจในประเทศ เป็นปัจจัยหนุนความเชื่อมั่นมากที่สุด รองลงมาคือ ผลประกอบการบริษัทจดทะเบียนและนโยบายภาครัฐ

▪ **กลุ่มบัญชีบริษัทหลักทรัพย์**

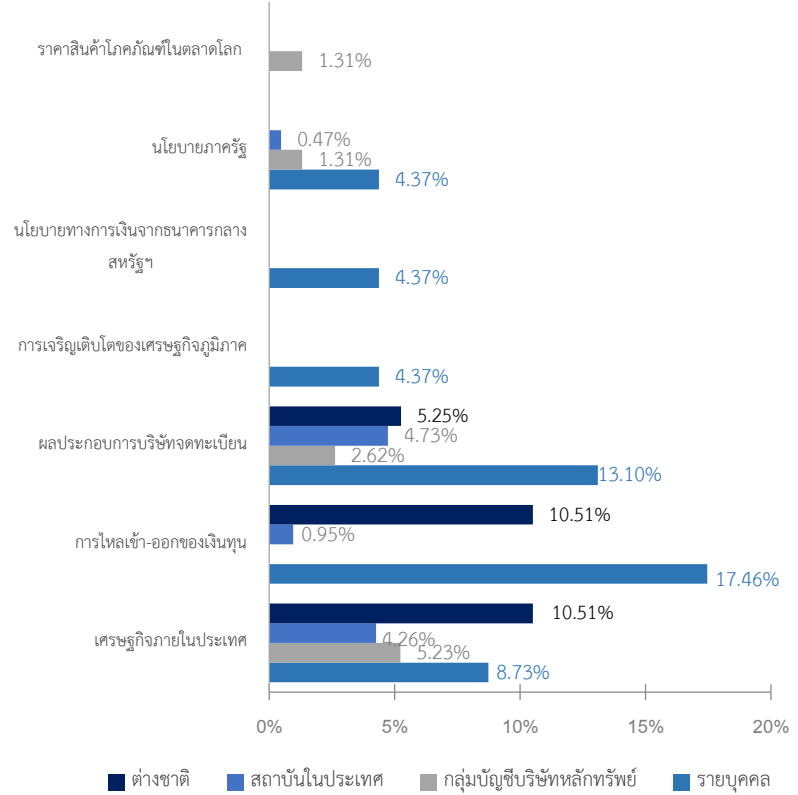
เห็นว่าการเติบโตทางเศรษฐกิจในประเทศ เป็นปัจจัยหนุนหลัก รองลงมาคือ ผลประกอบการบริษัทจดทะเบียน และนโยบายภาครัฐ

▪ **กลุ่มสถาบันในประเทศ**

มองว่าผลประกอบการบริษัทจดทะเบียน เป็นปัจจัยหนุนหลัก รองลงมาคือการเติบโตทางเศรษฐกิจในประเทศ และการไหลเข้าออกของเงินทุน

▪ **ต่างชาติ**

เชื่อมั่นว่าการไหลเข้าออกของเงินทุนและภาวะเศรษฐกิจในประเทศ เป็นปัจจัยหนุนความเชื่อมั่นนักลงทุนมากที่สุด รองลงมาได้แก่ผลประกอบการบริษัทจดทะเบียน



ปัจจัยจุดที่มีอิทธิพลต่อตลาดหุ้นมากที่สุด

▪ **รายบุคคล**

ส่วนใหญ่มองว่าผลประกอบการบริษัทจดทะเบียน เป็นปัจจัยจุดความเชื่อมั่นมากที่สุด รองลงมาคือการไหลเข้าออกของเงินทุนและอัตราแลกเปลี่ยน

▪ **กลุ่มบัญชีบริษัทหลักทรัพย์**

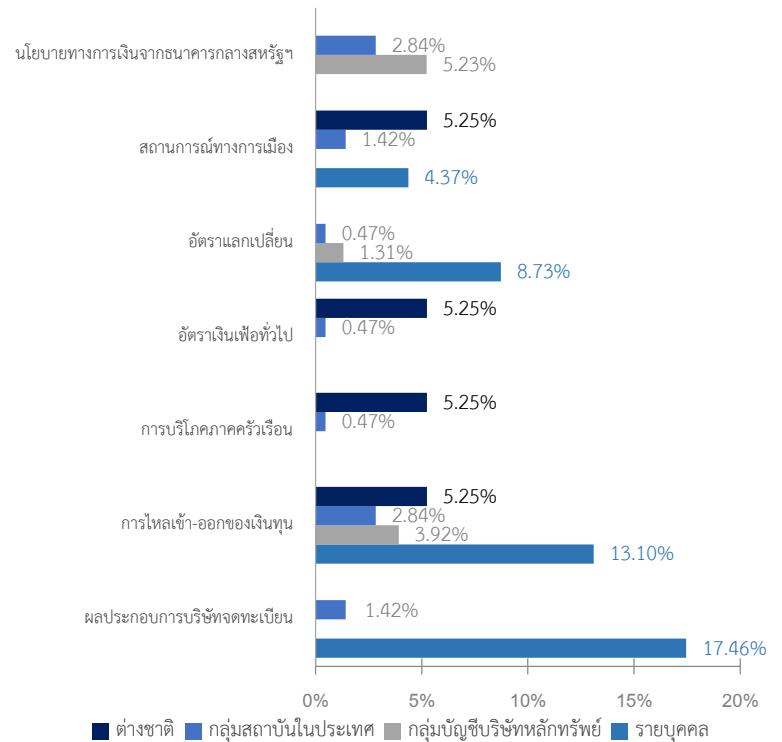
มองว่านโยบายทางการเงินสหรัฐฯเป็นปัจจัยจุดความเชื่อมั่นนักลงทุนมากที่สุด รองลงมาคือการไหลออกของเงินทุนและอัตราแลกเปลี่ยน

▪ **กลุ่มสถาบันในประเทศ**

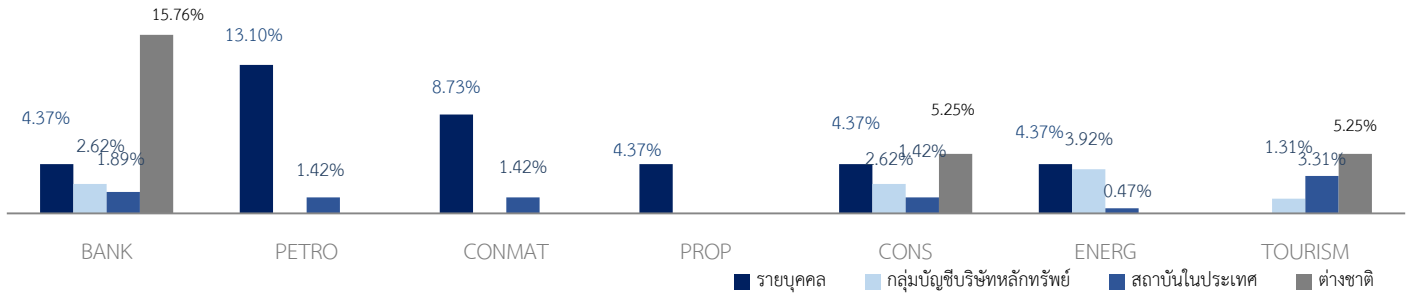
เชื่อว่าการไหลเข้าออกของเงินทุนและนโยบายทางการเงินสหรัฐฯเป็นปัจจัยจุดความเชื่อมั่นนักลงทุนมากที่สุด รองลงมาคือสถานการณ์การเมืองและผลประกอบการบริษัทจดทะเบียน

▪ **ต่างชาติ**

มองว่าการไหลเข้าออกของเงินทุน สถานการณ์การเมือง การบริโภคราคครัวเรือน อัตราเงินเฟ้อทั่วไป และอัตราการจัดงานของสหรัฐฯ ปัจจัยลบต่อตลาดหุ้นมากที่สุด

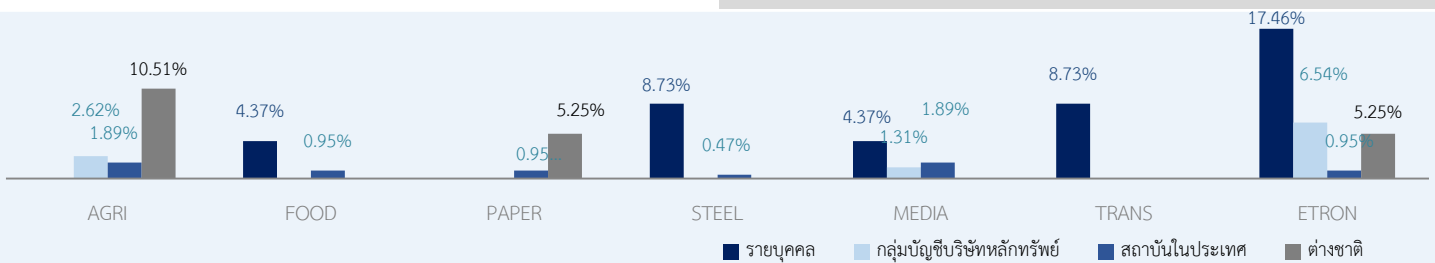


หมวดธุรกิจที่น่าสนใจที่สุด



- รายบุคคล** ส่วนใหญ่มองว่าหมวดปิโตรเคมีและเคมีภัณฑ์มีความน่าสนใจมากที่สุด รองลงมาคือหมวดวัสดุก่อสร้าง
- กลุ่มบัญชีบริษัทหลักทรัพย์** มองว่าหมวดพลังงานและสาธารณูปโภค มีความน่าสนใจมากที่สุด รองลงมาคือ หมวดธนาคาร และหมวดบริการรับเหมาก่อสร้าง
- กลุ่มสถาบันในประเทศ** เชื่อว่าหมวดพลังงานและสาธารณูปโภค มีความน่าสนใจมากที่สุด รองลงมาคือ หมวดธนาคาร หมวดปิโตรเคมีและเคมีภัณฑ์ และหมวดพัฒนาอสังหาริมทรัพย์
- ต่างชาติ** มองว่าหมวดธนาคาร มีความน่าสนใจมากที่สุด รองลงมาคือ หมวดการท่องเที่ยวและสันหนากการ และหมวดรับเหมาก่อสร้างน่าสนใจที่สุด

หมวดธุรกิจที่ไม่น่าสนใจที่สุด



- รายบุคคล** ส่วนใหญ่เห็นว่าหมวดชิ้นส่วนอิเล็กทรอนิกส์ไม่น่าสนใจลงทุนมากที่สุด รองลงมาคือหมวดเหล็กและหมวดขนส่งและโลจิสติกส์
- กลุ่มบัญชีบริษัทหลักทรัพย์** เห็นว่าหมวดชิ้นส่วนอิเล็กทรอนิกส์ ไม่น่าสนใจลงทุนมากที่สุด รองลงมาคือหมวดธุรกิจการเกษตร
- กลุ่มสถาบันในประเทศ** เชื่อมั่นว่าหมวดธุรกิจการเกษตรและหมวดสื่อและสิ่งพิมพ์ ไม่น่าสนใจลงทุนมากที่สุด
- ต่างชาติ** มองว่าหมวดธุรกิจการเกษตร ไม่น่าสนใจลงทุนมากที่สุด รองลงมาคือหมวดเหล็ก หมวดกระดาษและวัสดุการพิมพ์

สมาธุรกิจตลาดทุนไทย (FETCO)



FETCO@set.or.th



02 009 9371-2



Disclaimer

โครงการสำรวจความเชื่อมั่นนักลงทุน (FETCO Investor Confidence Survey) จัดทำขึ้นโดยสมาธุรกิจตลาดทุนไทย (FETCO) มีวัตถุประสงค์เพื่อพัฒนาข้อมูลด้านสถิติที่เกี่ยวข้องกับภาคตลาดทุนไทย และเพื่อเป็นเครื่องมือสำหรับการวิเคราะห์ทิศทางตลาดหุ้นในอีก 3 เดือนข้างหน้า ทั้งนี้ เพื่อให้นักลงทุนและผู้สนใจสามารถนำข้อมูลดังกล่าวเป็นแนวทางหนึ่งในการสะท้อนภาพรวมของเศรษฐกิจ การจัดทำดัชนีดังกล่าวเป็นเพียงการคาดการณ์ทิศทางตลาดทุนจากนักลงทุนหลากหลายกลุ่ม ซึ่งอาจมีความคิดเห็นที่แตกต่างกัน ทางคณะผู้จัดทำมิได้ให้การรับรองในความถูกต้องของข้อมูลรวมทั้งไม่รับผิดชอบต่อความเสียหายใดๆ ที่เกิดขึ้น หากมีการนำข้อมูลที่จัดทำขึ้นดังกล่าวไปอ้างอิงหรือเผยแพร่ไม่ว่าในลักษณะใดๆ โดยข้อมูลต่างๆ ที่ปรากฏในเอกสารนี้ ไม่ว่าจะเป็นอย่างใดก็ตาม ภาพ เนื้อหา วิธีการนำเสนอ และส่วนประกอบใดๆ เป็นสิทธิของคณะผู้จัดทำโดยชอบด้วยกฎหมาย หากบุคคลใด ลอกเลียน ปลอมแปลง ทำซ้ำ ดัดแปลง เผยแพร่หรือกระทำการใดๆ ในลักษณะที่เป็นการแสวงหาประโยชน์ทางการค้า หรือประโยชน์อันมิชอบ โดยไม่ได้รับอนุญาตก่อน ไม่ว่าเพียงบางส่วน หรือทั้งหมด คณะผู้จัดทำสงวนสิทธิ์ที่จะดำเนินการตามที่กฎหมายกำหนด

ผู้สนับสนุนงานวิจัย

